

令和9年度長崎県公立学校  
教員採用選考第1次試験問題

教科・科目

高校 地理

受験番号

氏名

実施日 令和8年5月10日（日）



## 令和9年度長崎県公立学校教員採用選考試験

<h2 style="margin: 0;">高校地理</h2>
----------------------------------

※ 解答はすべて解答用紙の該当欄に記入すること。

※ 漢字で書くべき人物・用語は漢字で正確に記入すること。

1	以下の各問いに答えよ。
---	-------------

問1 次の文章中の下線部について述べた文Ⅰ・Ⅱの正誤の組み合わせとして正しいものを、下の中から1つ選び、記号で答えよ。

18世紀後半、イギリスで産業革命が始まった。産業革命では、工場に機械が導入されたことにより、産業資本家と工場労働者からなる資本主義社会が本格的に形成され、農村から都市への人口集中が進み、新興の工業都市が急激に発展した。

Ⅰ 石炭を動力源とする蒸気機関が発明・改良された。

Ⅱ インド産に匹敵する絹織物をイギリス国内で生産することが目指された。

ア. Ⅰ－正 Ⅱ－正                      イ. Ⅰ－正 Ⅱ－誤

ウ. Ⅰ－誤 Ⅱ－正                      エ. Ⅰ－誤 Ⅱ－誤

問2 次の資料を読み、これを1861年に布告した国を、次の中から1つ選び、記号で答えよ。

**資料**

- ア. イギリス
- イ. ドイツ
- ウ. ロシア
- エ. アメリカ

新しい規定により、農民は、自由な農村住民としての完全な権利を、適時に受け取ることとなる。…農民は、土地買戻しにより、地主への義務負担から解放され、まさしく、自由な土地所有農民の身分となる。…

(『歴史総合』(実教出版)より)

問3 次の文章中の空欄□に適する語句を答えよ。

孫文は、□主義を掲げ、1905年に革命勢力を結集して中国同盟会を結成し、武装蜂起を行った。1911年、革命運動の影響を受けた軍隊が武昌で蜂起し、翌年には、中華民国が成立し、孫文は臨時大総統に就いた。

問4 次の文章中の空欄[ ]に適する語句を答えよ。なお、空欄[ ]には同じ語句が入る。

第一次世界大戦では、参戦した国々の国民や物資が全面的に動員される総力戦となった。また、男性が徴兵されたあとの労働力不足を補うため、多くの[ ]が職場に進出し、いくつかの国では戦後に[ ]参政権が実現した。

問5 次の文章中の空欄[ ]に適する語句として正しいものを、下の中から1つ選び、記号で答えよ。

1985年にソ連共産党書記長に就任したゴルバチョフが、新思考外交を展開した。この結果、1987年には中距離核戦力（[ ]）全廃条約が締結され、1989年には米ソ両国首脳によるマルタ会談によって冷戦の終結が宣言された。

ア. PKO      イ. INF      ウ. START      エ. ICBM

2 以下の各問いに答えよ。

問1 次の文章中の空欄[ ]に適する語句を答えよ。

中大兄皇子は、中臣鎌足らの協力を得て、天皇中心の官僚制による政治を目指し、645年に蘇我蝦夷・入鹿を滅ぼした。この政変を「[ ]」と呼ぶ。

問2 次の文章中の下線部について述べた文Ⅰ・Ⅱの正誤の組み合わせとして正しいものを、下の中から1つ選び、記号で答えよ。

9世紀の半ば以降、藤原氏のうちとくに北家が、天皇家との結びつきを強めて、しだいに勢力をのぼした。

Ⅰ 藤原道長は、平等院鳳凰堂を建立した。

Ⅱ 藤原定家は、古今和歌集を編纂した。

ア. Ⅰ－正 Ⅱ－正          イ. Ⅰ－正 Ⅱ－誤

ウ. Ⅰ－誤 Ⅱ－正          エ. Ⅰ－誤 Ⅱ－誤

問3 次の文章中の空欄[ ]に適する語句を答えよ。

織田信長は、今川義元を桶狭間の戦いで破り、軍勢を率いて足利義昭とともに京都に上り、義昭を将軍として室町幕府を再興させた。その後、さらに勢力を広げ、近江の琵琶湖畔に[ ]城を築きはじめた。

問4 次の文章中の空欄[ ]に適する語句を答えよ。

1872年(明治5年)には、西洋諸国の例にならって暦法を改め、旧暦を廃して[ ](新暦)を採用し、1日を24時間とし、のちには日曜を休日とした。また、天皇と関わる祝祭日が制定された。

問5 次の文章中の下線部について述べた文Ⅰ・Ⅱの正誤の組み合わせとして正しいものを、下の中から1つ選び、記号で答えよ。

日本では、1970年代に、新幹線と高速道路による交通網整備などの列島改造政策が打ち出され、地価の高騰を引き起こした。さらに、第1次石油危機の発生による原油価格の高騰が重なり、狂乱物価と呼ばれる激しいインフレーションが発生し深刻な不況に陥った。

Ⅰ この時の首相は福田赳夫であった。

Ⅱ これは第1次中東戦争が原因で起きた。

ア. Ⅰ－正 Ⅱ－正          イ. Ⅰ－正 Ⅱ－誤

ウ. Ⅰ－誤 Ⅱ－正          エ. Ⅰ－誤 Ⅱ－誤

3

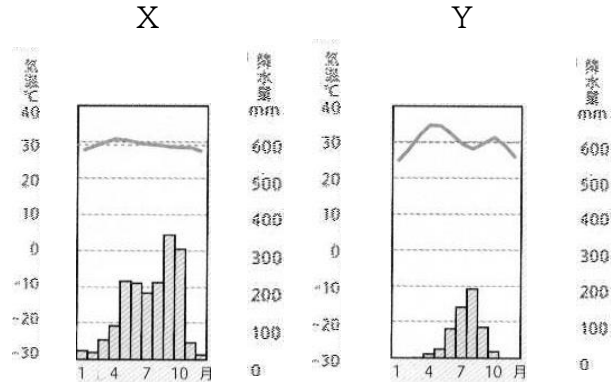
以下の各問いに答えよ。

問1 次の文章中の空欄 **A** と **B** に適する語句の組み合わせとして正しいものを、下の中から1つ選び、記号で答えよ。

図の雨温図Xは、年中気温が高く、雨季と乾季が明瞭であることから **A** 気候であると判断できる。この気候区では、まばらな樹木と草原が広がっている。

雨温図Yは、わずかに雨が降ることから、**B** 気候であると判断できる。この気候区では、丈の短い草原が広がっている。

図



(『新編 新しい社会 地理』(東京書籍)より)

- ア. A-熱帯雨林      B-ステップ  
 イ. A-サバナ      B-砂漠  
 ウ. A-熱帯雨林      B-砂漠  
 エ. A-サバナ      B-ステップ

問2 次の文章中の空欄 **A** と **B** に適する語句の組み合わせとして正しいものを、下の中から1つ選び、記号で答えよ。

ムスリム(イスラーム教徒)は、1日5回、聖地の **A** に向かって礼拝をする。金曜日にはイスラームの礼拝堂に集まって大勢で祈りをささげる。また、イスラームでは酒を飲むことや豚肉を食べることなどが禁止されており、ムスリムが安心して食事ができるように、こうした決まりを守った食材や料理は「**B**」として認証されている。

- ア. A-メッカ      B-クルアーン      イ. A-メッカ      B-ハラール  
 ウ. A-リヤド      B-クルアーン      エ. A-リヤド      B-ハラール

問3 次の文章中の空欄 **A** と **B** に適する語句の組み合わせとして正しいものを、下の中から1つ選び、記号で答えよ。

ドイツでは、環境に優しい都市交通の取り組みである **A** を導入することで、中心市街地の交通渋滞が減り、大気汚染がおさえられている。郊外の駅には広い **B** が設けられて、朝夕の通勤・通学時間帯には中心市街地に向けて多くの列車が運行されている。

- ア. A-ターミナル駅      B-公園      イ. A-パークアンドライド      B-公園  
 ウ. A-パークアンドライド      B-駐車場      エ. A-ターミナル駅      B-駐車場

問4 次の文章中の空欄〔A〕と〔B〕に適する語句の組み合わせとして正しいものを、下の中から1つ選び、記号で答えよ。

日本では、限りある〔A〕にたよる割合を低下させ、環境の汚染を減らすために、太陽光や風力などの再生可能エネルギーを利用する取り組みが、全国各地で行われている。また、工場や家庭での廃棄物やごみを減らすために、ごみの減量（〔B〕）や再使用、再生利用といった取り組みも広がってきている。さらに、日本の企業は、環境に優しい素材や、自動車の開発などを通じて、環境問題への対策でも大きな役割を果たしている。

- ア. A-鉱産資源      B-リユース  
 イ. A-鉱産資源      B-リデュース  
 ウ. A-都市鉱山      B-リユース  
 エ. A-都市鉱山      B-リデュース

問5 次の文章中の空欄〔A〕と〔B〕に適する語句の組み合わせとして正しいものを、下の中から1つ選び、記号で答えよ。

日本固有の領土である北方領土はロシアに、同じく日本固有の領土であり〔A〕県に属する竹島は韓国に各々不当に占拠されている。なお、〔B〕県に属する尖閣諸島をめぐって解決しなければならない領土問題はないが、中国や台湾が領有権を主張している。

- ア. A-鳥取      B-鹿児島  
 イ. A-島根      B-鹿児島  
 ウ. A-鳥取      B-沖縄  
 エ. A-島根      B-沖縄

4 以下の各問いに答えよ。

問1 日本国憲法について述べた文Ⅰ・Ⅱの正誤の組み合わせとして正しいものを、下の中から1つ選び、記号で答えよ。

- Ⅰ 日本国憲法は、1946年11月3日に公布され、1947年5月3日に施行された。  
Ⅱ 日本国憲法の改正は、各議院の総議員の過半数の賛成で国会が発議する。

- ア. Ⅰ-正 Ⅱ-正    イ. Ⅰ-正 Ⅱ-誤  
ウ. Ⅰ-誤 Ⅱ-正    エ. Ⅰ-誤 Ⅱ-誤

問2 次の文章中の空欄□に適する語句を答えよ。

現在の日本における選挙は、全ての成年者が選挙権を持つ普通選挙、代表を直接選ぶ直接選挙、一人一票の平等選挙、どの政党や候補者に投票したかを他人に知られないように無記名で投票する□選挙の、4原則の下で行われている。

問3 次の文章中の下線部について述べた文Ⅰ・Ⅱの正誤の組み合わせとして正しいものを、下の中から1つ選び、記号で答えよ。

社会集団での生活を成り立たせるためには、対立を合意に導く解決策を考えるだけでなく、その後も同じような対立が起こるのを防ぐために、あらかじめ社会集団の中や集団どうして決まり（ルール）を作り、共有していくことも重要である。

- Ⅰ 決まり（ルール）を守ることで、一人一人の自由や平等が保障される。  
Ⅱ 多数決で決定する場合には、少数の意見を十分に聞くことが重要である。

- ア. Ⅰ-正 Ⅱ-正    イ. Ⅰ-正 Ⅱ-誤  
ウ. Ⅰ-誤 Ⅱ-正    エ. Ⅰ-誤 Ⅱ-誤

問4 日本の社会保障について述べた文として正しいものを次の中から1つ選び、記号で答えよ。

- ア. 1920年代に、国民皆保険、国民皆年金が実現した。  
イ. 介護保険制度では、40歳以上の人の加入が義務付けられている。  
ウ. 社会保険には、医療保険、生活保護が含まれる。  
エ. 社会保障費の増加に対応するため、池田勇人内閣で消費税が導入された。

問5 次の文章中の空欄□に適する語句を答えよ。なお□には同じ語句が入る。

憲法第15条では、「すべて公務員は、全体の□であつて、一部の□ではない。」と規定されている。

5

以下の各問いに答えよ。

問1 地理探究の授業で、「自然環境」という課題でグループワークが行われた。次の図1を見て、各問いに答えよ。

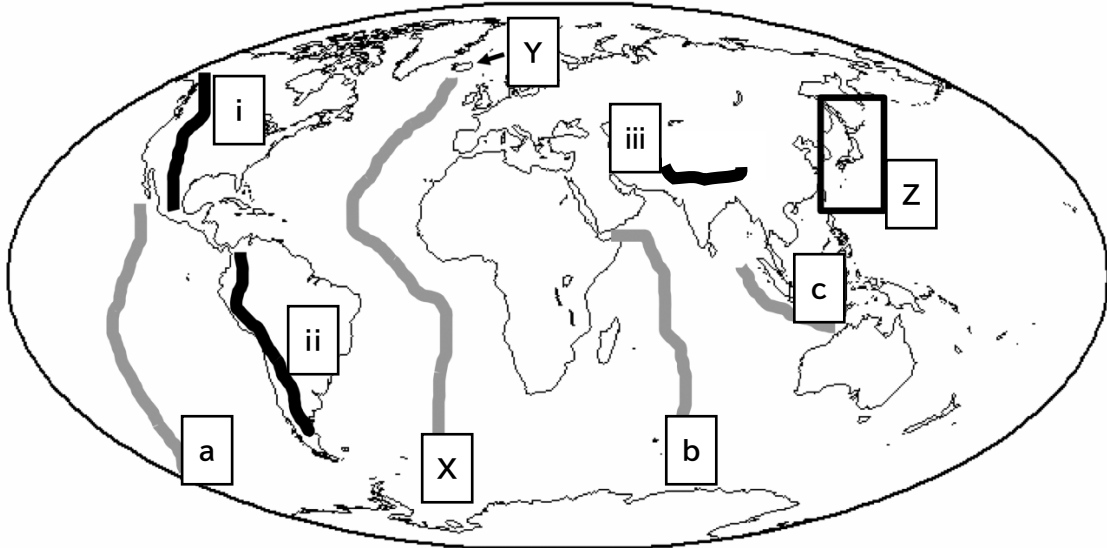


図1

(『山川&二宮ライブラリー』より作成)

(1) 先生から「図1中に示したX、a、b、cはすべてプレート境界を示しています。Xのプレート境界と、a、b、cのプレート境界について気がついたことをまとめてください。」と指示があった。①～④班の話し合いの内容について適切に評価しているものを、下の中から1つ選び、記号で答えよ。

①班の話し合い 「Xのプレート境界はaとbのプレート境界と同じくプレートどうしが両側にわかれ、地殻の下にあるマントルから物質が沸き上がる境界で、広がる境界です。」
②班の話し合い 「Xのプレート境界はaとcのプレート境界と同じくプレートどうしが近づき合う境界で、せばまる境界です。」
③班の話し合い 「Xのプレート境界はbとcのプレート境界と同じくプレートどうしが水平方向にすれ違うずれる境界です。」
④班の話し合い 「X、a、b、cはすべてプレートどうしが水平方向にすれ違い、トランスフォーム断層が生じています。」

- ア. ①班のみが正しく、ほかの班は誤りである。  
 イ. ②班のみが正しく、ほかの班は誤りである。  
 ウ. ③班のみが正しく、ほかの班は誤りである。  
 エ. ④班のみが正しく、ほかの班は誤りである。  
 オ. すべての班が誤りである。

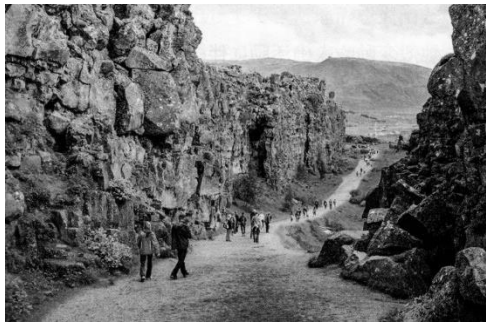
- (2) ①～④班は、**図1**中に示した山脈 i～iii について知っていることを話し合い、**メモ**にまとめた。①～④班の**メモ**の内容の正誤の組み合わせとして正しいものを、下の中から1つ選び、記号で答えよ。

①班の <b>メモ</b> i は変動帯の一部をなす急峻な山脈で、ii の山脈も変動帯の一部である。しかし、iii の山脈は変動帯には属していない。
②班の <b>メモ</b> i の山脈と ii の山脈は、現在も地殻変動が活発であるが、iii の山脈は、現在は地殻変動が不活発で安定している。
③班の <b>メモ</b> iii は、大陸プレートどうしが衝突する衝突型境界にあり、水平方向からの圧力によって地殻が厚くなり、標高の高い山脈が形成される。
④班の <b>メモ</b> i の山脈、ii の山脈はともに、大規模な鉄鉱床や泥炭層が多く分布する点で共通している。

	①班の <b>メモ</b>	②班の <b>メモ</b>	③班の <b>メモ</b>	④班の <b>メモ</b>
ア	正	正	正	正
イ	正	正	正	誤
ウ	正	正	誤	正
エ	誤	誤	正	誤
オ	誤	正	誤	誤
カ	正	誤	誤	正
キ	誤	誤	誤	誤

- (3) グループワーク中に、先生が**写真1**を4つの班に見せながら説明を行った。下の**先生の説明**の( ① )、( ② )に適する語句を答えよ。なお、同じ番号には同じ語句が入る。

### 写真1



(『地理探究』(山川出版社)より)

### 先生の説明

これは、**図1**中の**Y**の島に見られる、大地の割れ目の地形での写真です。  
**Y**の島の名前は、( ① )島で、この地形は、( ② )境界で形成されたもので、( ① )島は大西洋中央 ( ③ ) に位置しています。

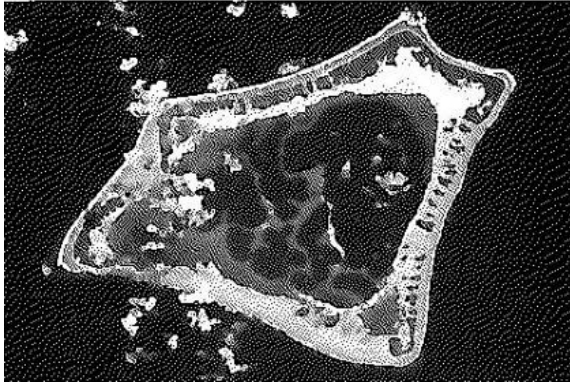
- (4) **先生の説明**中の空欄 ( ③ ) に適する語句と、その説明の組み合わせとして正しいものを、次の中から1つ選び、記号で答えよ。
- ア. 海嶺－山脈のように長く連なっている      イ. 海嶺－弧状で深くくぼんでいる  
 ウ. 海溝－山脈のように長く連なっている      エ. 海溝－弧状で深くくぼんでいる
- (5) **図1**中の**Z**の日本列島一帯は、世界的にみて火山活動の激しい地域である。その理由を次の3つの語句を用いて説明せよ。

### 語句

プレート      境界      帯状

問2 亜熱帯・熱帯の水深が浅く、きれいな海に生息する生物のサンゴは、サンゴ礁をつくる。写真2のⅠ～Ⅲはサンゴ礁を分類したものである。Ⅰ～Ⅲのサンゴ礁の発達過程の古い順に並べたものとして正しいものを、下の中から1つ選び、記号で答えよ。

写真2



ニュージーランド領アタフ島

Ⅰ

(『地理探究』(東京書籍)より)



フィジー

Ⅱ

(『地理探究』(東京書籍)より)



フランス領ポリネシア・ボラボラ島

Ⅲ

(『地理探究』(東京書籍)より)

- ア. Ⅰ - Ⅱ - Ⅲ    イ. Ⅰ - Ⅲ - Ⅱ    ウ. Ⅱ - Ⅰ - Ⅲ  
エ. Ⅱ - Ⅲ - Ⅰ    オ. Ⅲ - Ⅰ - Ⅱ    カ. Ⅲ - Ⅱ - Ⅰ

問3 写真3は、『地理総合』や『地理探究』の教科書に掲載されている世界の家畜や農作物である。この写真3を見て生徒が各々発言した。生徒の発言の内容の正誤を述べた文として正しいものを、下の中から1つ選び、記号で答えよ。

### 写真3

①



(『新詳 地理探究』(帝国書院)より)

②



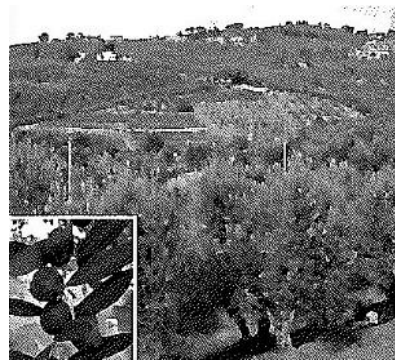
(『新 地理総合』(帝国書院)より)

③



(『新 地理総合』(帝国書院)より)

④



(『新詳 地理探究』(帝国書院)より)

#### 発言 (イチロウさん)

①の家畜は、高山気候のアンデス高地で、衣料用の毛を刈るために飼育されているアルパカです。アンデス高地は、標高の高い場所では空気が薄く、日射が吸収・散乱されにくいいため、ポンチョは保温性のあるアルパカの毛などでつくられています。

#### 発言 (マリエさん)

②の家畜は、砂漠気候のサハラ砂漠などで、移動用として使われているラクダです。砂漠気候では、日中は気温40℃以上にもなりますが、夜には氷点下にも下がることもあり、皮膚を露出させない長袖の衣服を着用しています。

#### 発言 (ユカさん)

③の農作物は、地中にある長い根茎がタピオカの原料となるキャッサバです。キャッサバが栽培される地域は熱帯気候で、赤色の土壌であるラトソルが広く分布し、腐植にとぼしく痩せた土壌が多いです。

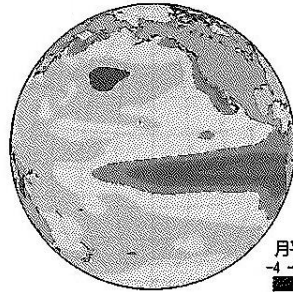
#### 発言 (アツコさん)

④の農作物は、耐乾性が強いオリーブです。オリーブ・コルクガシ・月桂樹などの樹木がみられる地域の気候は地中海性気候で、ヨーロッパだけではなく、カリフォルニアの海岸部などにもみられます。

- ア. イチロウさんとマリエさんの発言が正しい。
- イ. イチロウさんとユカさんの発言が正しい。
- ウ. マリエさんとユカさんの発言が正しい。
- エ. マリエさんとアツコさんの発言が正しい。
- オ. ユカさんとアツコさんの発言が正しい。
- カ. イチロウさんとマリエさんとユカさんの発言が正しい。
- キ. マリエさんとユカさんとアツコさんの発言が正しい。
- ク. 四人とも正しい。

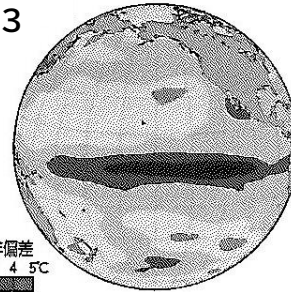
問4 図2・図3は、異常気象をもたらすエルニーニョ現象とラニーニャ現象を示したものである。これらの現象について説明した次の文章中の(①)～(⑦)に適する語句の組み合わせとして正しいものを、下の中から1つ選び、記号で答えよ。なお、文章中の同じ番号には同じ語句が入る。

図2



〔気象庁資料〕

図3

月平均海面水温の平年偏差  
-4 -3 -2 -1 0 1 2 3 4 5°C

〔『新詳 地理探究』(帝国書院)より〕

〔『新詳 地理探究』(帝国書院)より〕

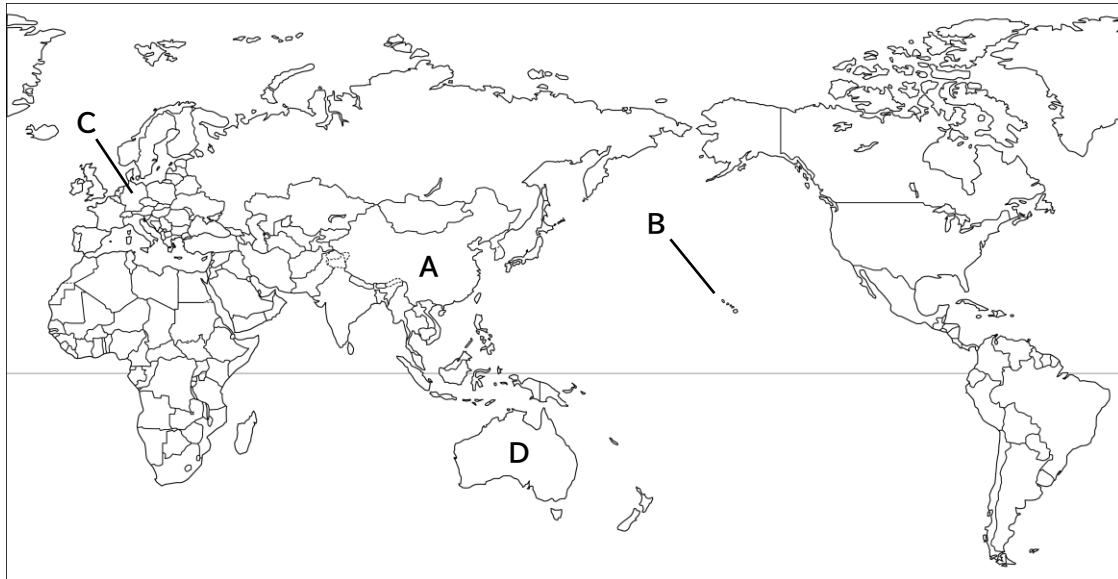
図2は、熱帯太平洋(①)地域で海面水温が通常に比べて高くなるエルニーニョ現象発生時における海水温と平年との差を示しており、図3は、熱帯太平洋(①)地域で海面水温が通常に比べて低くなるラニーニャ現象発生時における海水温と平年との差を示している。

1997年のエルニーニョ現象では、発生源に近いペルーやエクアドルだけでなく、遠く離れた(②)のソマリアでも大雨が降り、洪水が発生した。日本では、北日本を除く地域が(③)となった。また、2017年から2018年にかけての冬にはラニーニャ現象が発生したが、このとき西日本では気温が低くなり、(④)地方では豪雪となった。また、ラニーニャ現象が発生すると、(⑤)を含む熱帯太平洋(⑥)地域で降水量が増加し、熱帯低気圧の活動も活発となるため、(⑦)などの災害をもたらす可能性が高くなる。

	①	②	③	④	⑤	⑥	⑦
ア	西部	アフリカ東部	暖冬	北陸	東南アジア島嶼部	東部	洪水
イ	西部	アフリカ東部	猛暑	北陸	東南アジア島嶼部	東部	洪水
ウ	西部	アフリカ西部	暖冬	山陰	南アジア	東部	津波
エ	東部	アフリカ東部	暖冬	北陸	東南アジア島嶼部	西部	洪水
オ	東部	アフリカ東部	猛暑	北陸	東南アジア島嶼部	西部	洪水
カ	東部	アフリカ西部	暖冬	山陰	南アジア	西部	津波

問5 次の図4のA～Dの国や地域で生じている環境問題に関連して述べた文として正しいものを、下の中から1つ選び、記号で答えよ。

図4



- ア. Aでは、かつては自給的な焼畑農業が行われていたが、1970年代以降は商品作物のプランテーションが増え、熱帯林の伐採が進んだ。
- イ. Bの島々は、観光地としての人気が高いが、標高が低いため、地球温暖化に伴う海面上昇によって、水没する可能性もある。
- ウ. Cでは、化石燃料の燃焼時に生成される硫黄酸化物や窒素酸化物などの大気汚染物質によって生じる酸性雨の被害が頻発したことがある。
- エ. Dでは、1970年代に干ばつが深刻化して、地表が砂や岩に覆われる砂漠化が進み、世界的に砂漠化問題が注目されるようになった。

6

以下の各問いに答えよ。

問1 高校生のノゾミさんらは、世界の地域経済圏に興味を持ち、グループでの探究活動を行った。これについて、以下の各問いに答えよ。

会話文

ノゾミ：図1を見ると、人口が多く、工業化が進んでいるメキシコやブラジルのGDPが高いですが、GDP成長率をみるとペルーやチリなどの経済も成長していますね。

ナオコ：図2を見ると、ラテンアメリカ域内には、メルコスールだけではなくさまざまな組織が並存している一方で、域外との広域的な結びつきも強まっていますね。

チヨ：ラテンアメリカの中では、メキシコがアメリカ合衆国とカナダとの間に（Ⅰ）を締結していて、図1を見るとアメリカ合衆国への貿易額が多いですね。

ノゾミ：（Ⅰ）は2020年に（Ⅱ）に代わって発効した自由貿易協定でしたね。

ナオコ：その一方で、この前の地理探究の授業では、①メルコスールの加盟国では、国内の経済格差が広がっていると勉強しました。

チヨ：次は、EUやASEANについて話し合しましょう。

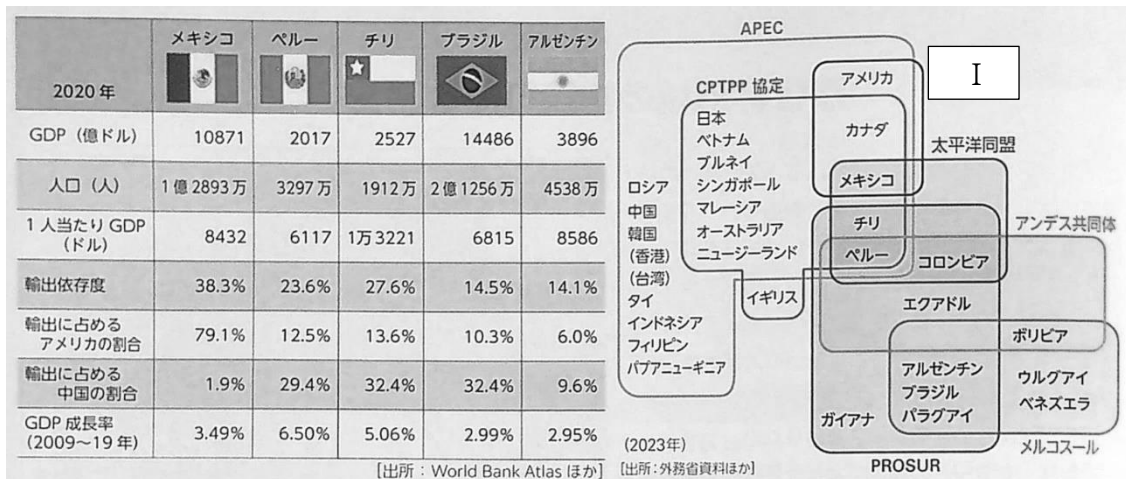


図1

図2

(『地理探究』(二宮書店)より)

(1) ノゾミさんらは、図1・図2に示した、世界のおもな地域経済圏の人口と経済規模について話し合った。会話文の（Ⅰ）、（Ⅱ）に適する語句を答えよ。なお、（Ⅰ）には、図2に示した空欄Ⅰと同じ語句が入る。

(2) 会話文中の下線部①について、ブラジル国内における経済格差の具体的な事例をあげよ。ただし、次の語句を用いること。

語句

工業化 スラム

(3) 図3は、自由貿易協定(FTA)と経済連携協定(EPA)の概念図である。今日では、自由貿易協定(FTA)や幅広い分野についての連携を推進する経済連携協定(EPA)を結ぶ動きが活発になっている。経済連携協定(EPA)で連携を図る分野として誤っているものを、次の中から1つ選び、記号で答えよ。

- ア. 投資規制の撤廃
- イ. 人的交流の拡大
- ウ. 知的財産権の自由化
- エ. ビジネス環境の整備
- オ. 競争政策の連携



図3

(『新詳 地理探究』(帝国書院)より作成)

(4) チヨさんが写真1の「エビ天ぷらうどん」を見せて提案を行った。チヨさんの提案を受けて、全員でタブレットを使い、図4～図6を調べてそろえ、レポートにまとめた。レポートの下線部①～⑧のうち、誤っているものはいくつあるか、数字で答えよ。

写真1



チヨさんの提案

これはエビ天ぷらうどんですが、原材料の小麦やエビは日本では輸入品をよく使っていますよね。小麦やエビの生産国や日本の輸入先について考えませんか。

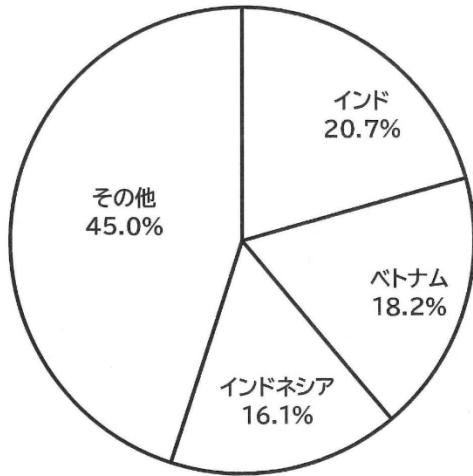


図4

日本のエビの主な輸入先 (2024年)

(『データブックオブ・ザ・ワールド』(二宮書店)より作成)

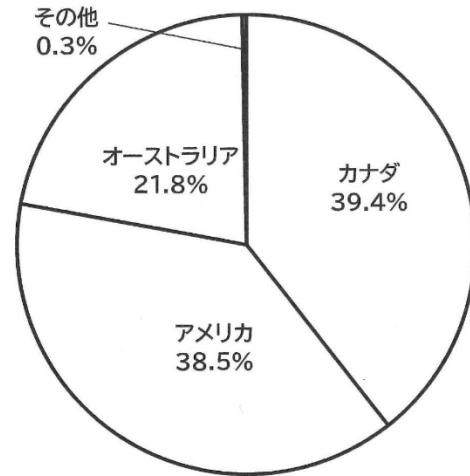


図5

日本の小麦の主な輸入先 (2024年)

(『データブックオブ・ザ・ワールド』(二宮書店)より作成)

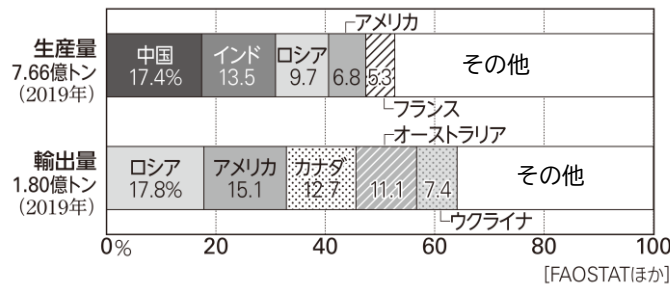


図6

小麦の生産量と輸出量

(『地理探究』(二宮書店)より)

## レポート

- エビの輸入先上位3国は、①1年を通じて高温で年較差が小さい熱帯地域にある。これら熱帯地域の河口部の淡水と海水が混ざり合う汽水域ではマングローブが発達している。②マングローブのはえる汽水域は格好の漁場であり、薪炭材の供給地でもある。また、③遠浅で、エビの養殖場に適しているため、マングローブは広く伐採され、エビの養殖場に変えられている。養殖されたエビは日本にも輸出されている。ほかにも、ブラジルやメキシコなどの中南米でもマングローブが減少しており、熱帯に共通する環境問題になっている。
- 小麦の輸入先2位の④アメリカ合衆国では、小麦などの穀物の流通において、多国籍企業の穀物メジャーが大きな影響力を持っている。3位の⑤オーストラリアでは、中央部のグレートアーテジアン盆地で掘り抜き井戸を利用して小麦を栽培しており、世界有数の穀倉地帯になっている。また、⑥小麦は、ヨーロッパでも商業的農業である混合農業において、主に飼料用として栽培されている。
- 小麦の生産量1位は、⑦世界最大の食料生産国の中国であるが、輸出量では上位に入っていないのは、世界最大の消費国でもあるからである。また、輸出国の中にある⑧ウクライナからカザフスタンにかけてのテラローシャが広がる地域では、肥沃な黒色土を利用して、小麦の生産が盛んに行われている。

問2 国境を超える人の移動について、以下の問いに答えよ。

(1) 次の文中の空欄□に入る国名として正しいものを、下の中から1つ選び、記号で答えよ。

難民の主な受け入れ国は、発生国の周辺の国々である。2021年末現在最大の難民発生国である□からの難民を積極的に受け入れている国はトルコである。

- ア. イラン    イ. レバノン    ウ. ヨルダン    エ. シリア    オ. ソマリア  
カ. イラク    キ. イスラエル

(2) 写真2は、検問所もなく、国境を示す看板のみが立つ、自由に行き来できるフランスとベルギーの国境を写したものである。1990年代に、このような加盟国間の国境管理を廃止する協定が発効された。この協定の名称とその説明の組み合わせとして正しいものを、下の中から1つ選び、記号で答えよ。

写真2



(『地理探究』(二宮書店)より)

協定の名称

- i シェンゲン協定  
ii マーストリヒト協定

説明

- X ルーマニアはEUに加盟しておらず、この協定にも加盟していない。  
Y スイスはEUには加盟していないが、この協定には加盟している。

- ア. i-X    イ. i-Y  
ウ. ii-X    エ. ii-Y

7 以下の各問いに答えよ。

問1 図1は、アフリカとその周辺の地域を示している。以下の各問いに答えよ。

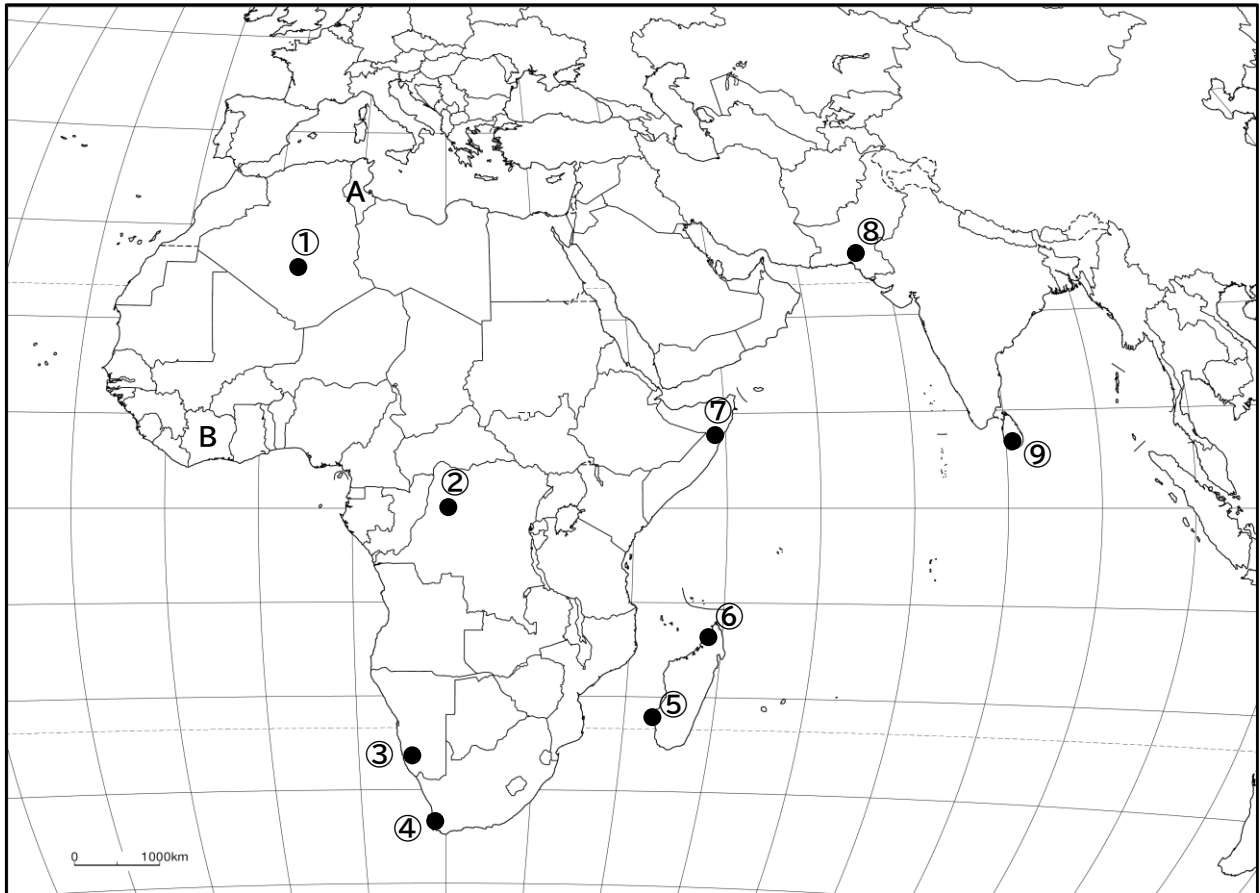
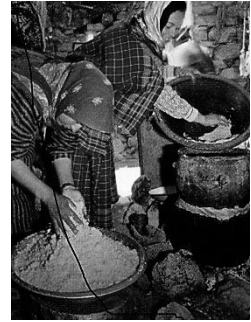


図1

(1) 気候学者ケッペンは、樹林の有無や植生の特徴に着目して気候を区分した。図1に示された黒点(●)①～⑨の地点のうち、ケッペンの無樹林気候に分類される地点はいくつあるか、数字で答えよ。

(2) 写真1は、図1中のAの国で主食となっているクスクスを調理している様子である。次の文章中の(①)、(②)に適する語句の組み合わせとして正しいものを、下の中から1つ選び、記号で答えよ。なお、文章中の同じ番号には同じ語句が入る。

写真1



『新詳 地理探究』  
(帝国書院)より

クスクスは、(①)粉を1mmほどの小さな粒にして、蒸したり煮たりして食べられている。(①)を主食とする地域は、(②)を栽培起源地として、A国が位置する北アフリカやヨーロッパに広がっている。ヨーロッパでは、(①)粉をパンやパスタに、インドではナンやチャパティにして食べている。

(①)に入る語句		(②)に入る語句	
i	とうもろこし	X	中央アジア
ii	小麦	Y	西アジア

- ア. i-X    イ. i-Y  
ウ. ii-X    エ. ii-Y

(3) 図2は、ある農作物の生産上位国を、図3は、アフリカの主な国の輸出品に占める1次産品の割合を示している。図2と図3を参考にして、1次産品に依存するサハラ以南アフリカ(サブサハラ)の問題点を、図1中のBの国の名前を明示して述べよ。ただし、次の語句を用いること。

語句

非資源国 植民地時代 商品作物 市場価格

1位	<b>B</b>
2位	ガーナ
3位	インドネシア
4位	エクアドル
5位	ブラジル

図2

(『データブック オブ・ザ・ワールド  
2026年版』より作成)

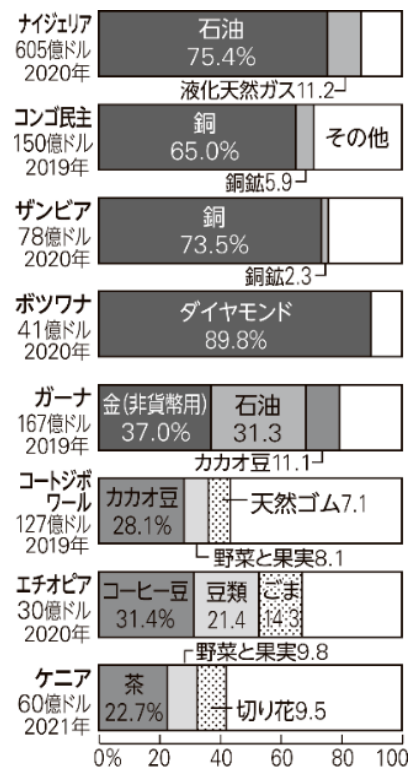


図3

(『地理探究』(二宮書店)より)

問2 アフリカの鉱工業と貿易に関する次の文章を読み、以下の各問いに答えよ。

アフリカは、①鉄鉱石、②ボーキサイト、③石炭、④銅などの鉱産資源で世界の主要産地となっている。これらの資源の多くはかつての宗主国の資本によって開発され、輸出先もかつての宗主国との結びつきが強い。しかし、⑤中国は、2000年代以降、インフラ整備などを通じてアフリカとの関係を強め、⑥日本もアフリカ開発会議（TICAD）を主催するなど、開発事業を主導し、アフリカへの援助額を増額させた。

(1) 図4はアフリカの鉱産資源の分布を示したものである。図4中のA～Dは、文章中の下線部①～④のいずれかである。A～Dに当てはまる鉱産資源と下線部①～④の組み合わせとして正しいものを、下の中から1つ選び、記号で答えよ。

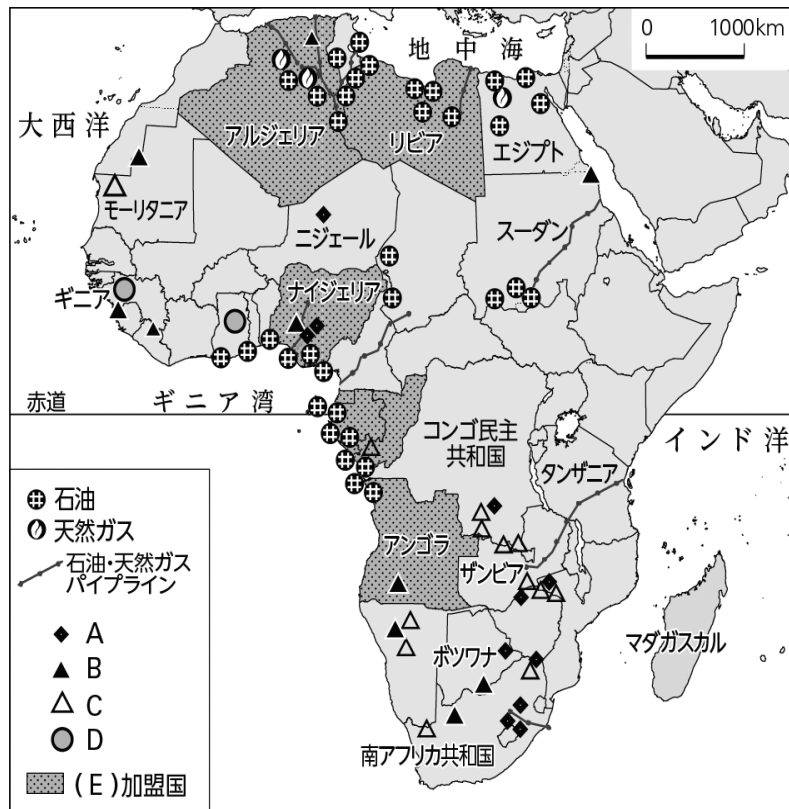


図4

(『地理探究』(二宮書店)より作成)

	A	B	C	D
ア	①	②	③	④
イ	①	③	④	②
ウ	②	④	③	①
エ	②	④	①	③
オ	③	①	②	④
カ	③	①	④	②
キ	④	③	②	①
ク	④	②	①	③

(2) アフリカは、**図4**中の**A～D**だけではなくレアメタルでも世界の主要産地となっている。アフリカが産出の多くを占めるレアメタルとして正しいものを、次の中から1つ選び、記号で答えよ。

ア. リチウム      イ. プラチナ      ウ. 金      エ. タングステン

(3) **図4**中の**E**の組織について、組織名を漢字または英語のアルファベットの略語で明示し、その組織が結成された背景について述べよ。ただし、次の語句を用いること。

**語句**

石油メジャー      資源ナショナリズム
-----------------------

問3 資料は、アフリカの民族を地域区分によってまとめたものである。また、写真3と写真4は、各地の女性の衣服である。これらについて、以下の各問いに答えよ。

地域区分	北アフリカ		サハラ以南アフリカ (サブサハラ)
民族 歴史 文化	○アラブ民族であり、( ① ) 信者が多くを占める。 ○植民地時代には宗主国のフランス語や英語などが普及していた。 ○独立後はアラビア語が公用語になった。	サハラ砂漠が境界	○大都市では( ② ) が多数を占め、農村を中心にアニミズム(精霊信仰)も根強く残る。 ○アフリカ東部ではスワヒリ語が共通語となっている。 ○旧宗主国の言語が使われている国もある。

## 資料

写真3



写真4



(『新詳 地理探究』(帝国書院)より) (『地理探究』(東京書籍)より)

(1) 資料の( ① )に入る宗教名と、世界でその宗教を信仰する女性の衣服の説明の組み合わせとして正しいものを、下の中から1つ選び、記号で答えよ。

## 宗教名

- i キリシト教
- ii イスラーム教

## 衣服の説明

- X 既婚女性が外出する時に着用し、通気性がよく、強い日差しから肌を守る。
- Y 古くから伝わる女性の民族衣装で、吸湿性のよい木綿や麻を使用している。

- ア. i-X    イ. i-Y
- ウ. ii-X    エ. ii-Y

(2) 資料の( ② )には( ① )とは違う宗教名が入る。この宗教は、歴史的に東西教会の分裂や宗教改革によって3つに分かれた。その3つの宗派のうち、2つを答えよ。

8

以下の各問いに答えよ。

問1 高校の『地理探究』『地理総合』で、**地図記号A・B**と**写真1・2**を使った授業があった。以下の各問いに答えよ。

### 先生の説明

まずは、地形図の地図記号の確認を行います。この**写真**に写っているのはある測量の基準点です。もしかしたら、みなさんも実際に見たことがあるかもしれません。

(1) 先生が見せた**地図記号**、**写真**、**地図記号名**、**地図記号の説明**の組み合わせとして正しいものを、下の中から1つ選び、記号で答えよ。

地図記号A



写真1



(『新地理総合』(帝国書院)より)

地図記号B



写真2



(『新地理総合』(帝国書院)より)

### 地図記号名

i 三角点    ii 水準点

### 地図記号の説明

- ①位置の基準点となる
- ②高さの基準点となる
- ③高さと位置の基準点となる

	地図記号	写真	地図記号名	地図記号の説明
ア	A	写真1	i	②
イ	A	写真2	i	③
ウ	A	写真2	ii	①
エ	B	写真1	i	①
オ	B	写真1	ii	②
カ	B	写真2	ii	③

(2) 次に先生が**地図記号C**を見せた。生徒の答えの正誤を適切に述べているものを、下の中から1つ選び、記号で答えよ。

### 地図記号C



先生：次は、この地図記号です。みなさんは見たことがありますか。

マヒロ：それは、電波塔で、GNSSによる位置の基準点です。

カンジ：それは、電波塔で、GISによる位置の基準点です。

テツヤ：それは、電子基準点で、GISによる位置の基準点です。

アツコ：それは、電子基準点で、GNSSによる位置の基準点です。

ア. マヒロさんの発言が正しい。      イ. カンジさんの発言が正しい。

ウ. テツヤさんの発言が正しい。      エ. アツコさんの発言が正しい。

(3) 最後に、先生が岩手県宮古市の**写真3**と**地図記号D**を見せて説明を行った。下の空欄  に適する語句を答えよ。

### 写真3



(『新地理総合』(帝国書院)より)

### 地図記号D



### 先生の説明

**地図記号D**は、過去に発生した自然災害の教訓を周知・普及するため、新しい地図記号として制定され、図式に追加された  です。

問2 地図に興味を持った高校生のマヒロさんが、「地図とGISの活用」について学ぼうと話合い、まずは、新旧地図で村落や都市の変化を比べるために、図1～図3の地形図を準備した。以下の各問いに答えよ。

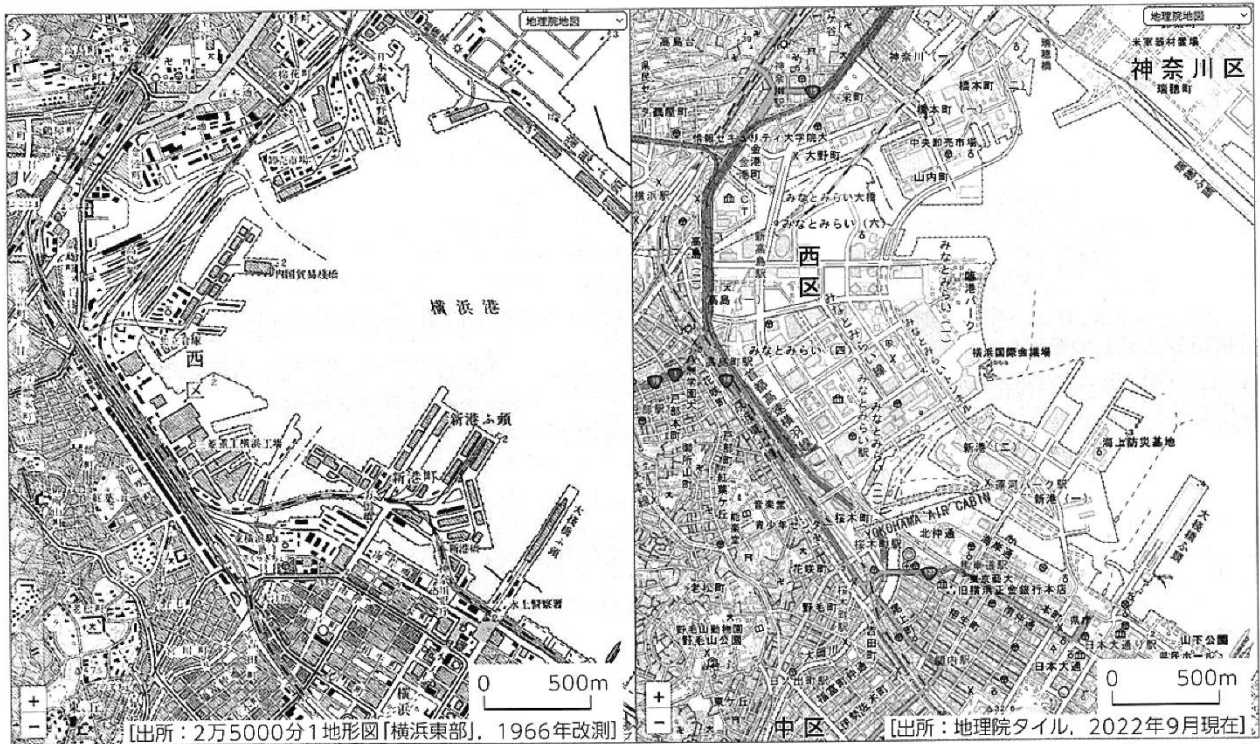


図1 (1960年代後半と現在の横浜・港湾地区)  
 (『地理探究』(山川出版社(旧二宮書店))より)

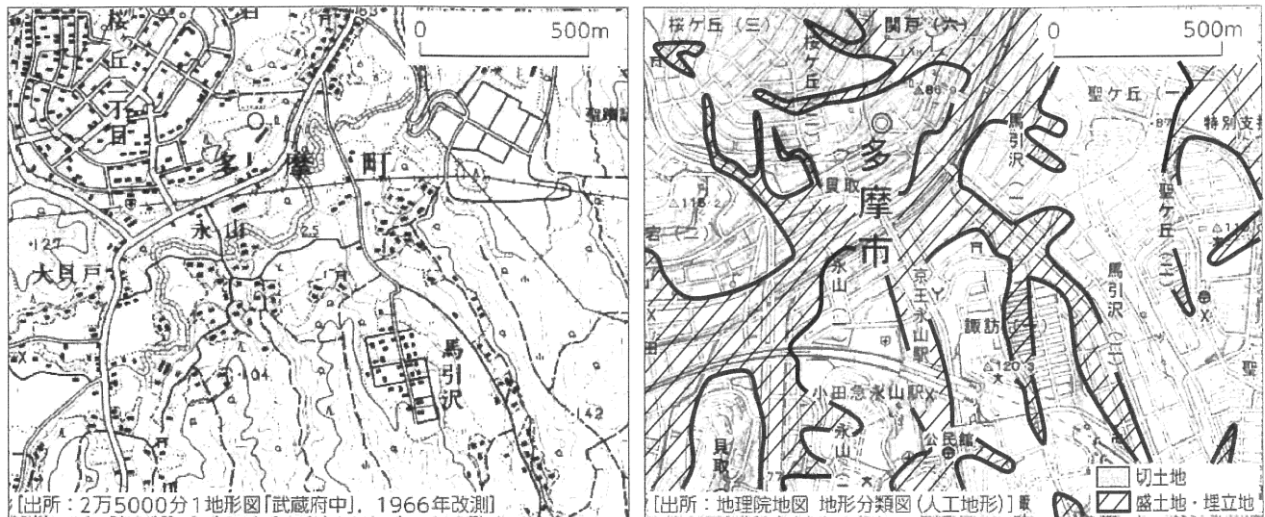


図2 (1960年代後半の開発前と現在の多摩ニュータウン)  
 (『地理探究』(山川出版社(旧二宮書店))より)

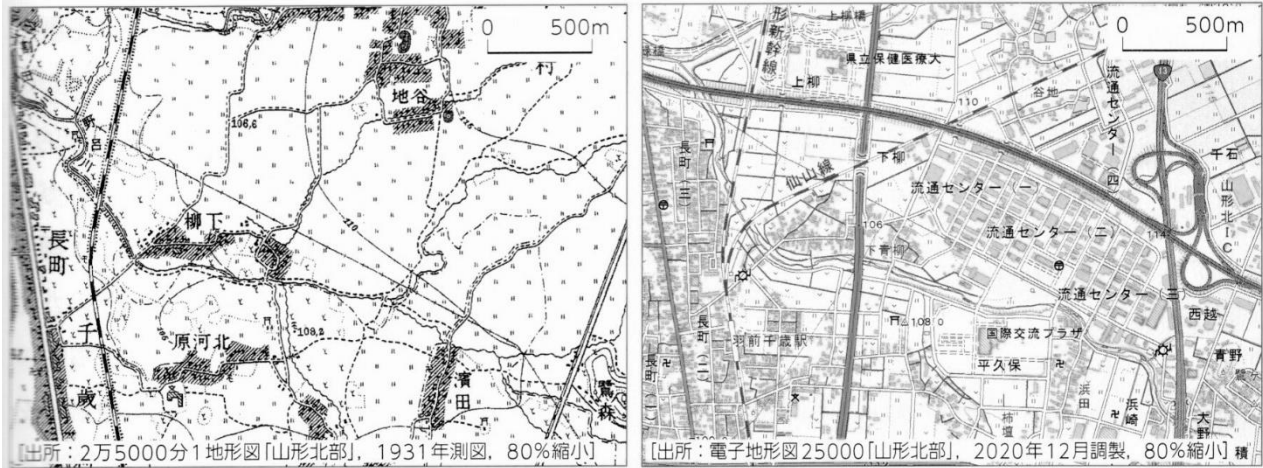


図3（昭和初期と現在の山形市北部）  
 （『地理探究』（山川出版社（旧二宮書店））より）

- (1) マヒロさんらが、図1～図3の地形図から読み取った結果をカードにまとめた。カードの内容に関する正誤の組み合わせとして正しいものを、下の中から1つ選び、記号で答えよ。

#### カード

A	図1の新旧地形図を比較すると、横浜市「みなとみらい」地区は、横浜駅の北西部に、オフィス・サービス地区として、海面の埋め立てや再開発によってつくられたことがわかる。内国貿易棧橋や、埠頭、倉庫などの港湾施設は、歴史的な建造物として、そのまま残されている。
B	図2の多摩ニュータウンは、日本の高度経済成長期に、東京大都市圏の人口の急増に対応するために建設された。宅地造成時などの開発には、もともと谷だったところが盛土され、尾根部分が切土されて、傾斜のゆるやかな土地に改変されていることがわかる。
C	図3の山形市の羽前千歳駅周辺は、明治時代に開通した旧国道や微高地に集落が形成され、低地の多くは水田などの農地として利用されてきた。現在の図を見ると、山形市の通勤・通学圏として市街地が拡大し、さらにバイパスや高速道路の整備によって、倉庫業が進出していることがわかる。
D	図1～図3の地形図は一般図である。一般図は、土地の起伏や土地利用、川や湖などの水系、道路や行政界などの地理情報が、特定のテーマによってつくられており、一般図を利用することで、土地の起伏や主要道路、おおまかな土地利用など以外の情報もよりよくわかる。

	A	B	C	D
ア	正	正	正	正
イ	誤	誤	正	誤
ウ	誤	正	正	誤
エ	正	正	誤	誤
オ	誤	誤	誤	誤

(2) マヒロさんらが話し合っている教室に先生が来て、**図4**の統計地図を見せてくれた。**先生の説明**の( ① )、( ② )に当てはまる統計地図を、**図4**の中からそれぞれ1つずつ選び、記号で答えよ。

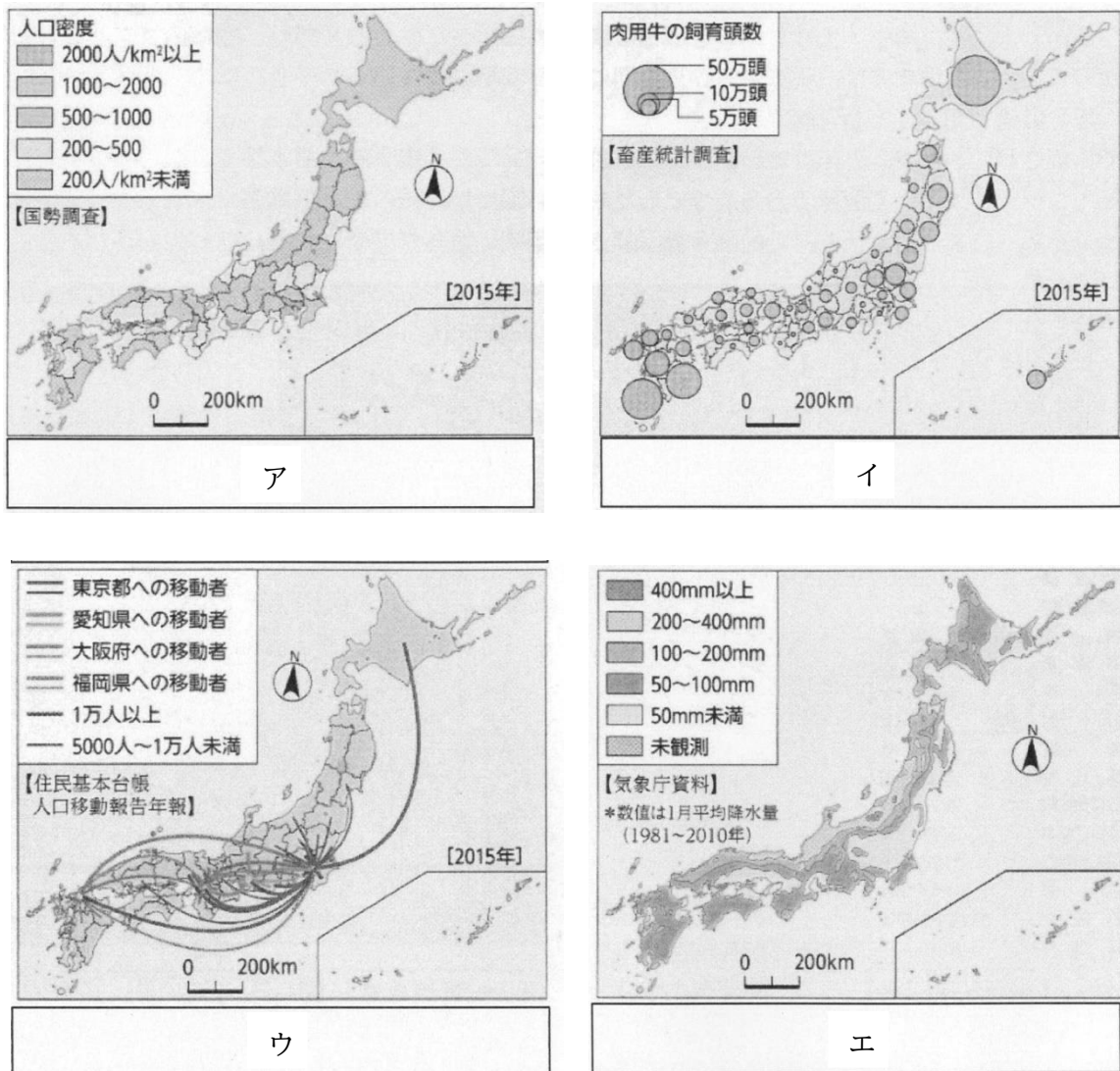


図4

(『地理探究』(東京書籍)より作成)

### 先生の説明

統計地図は、統計のデータの違いによって使い分けると効果的なんですよ。たとえば、都道府県別の高齢化率といった地域ごとの割合などの相対値を示す場合には( ① )が、各市町村の人口のような絶対値を示す場合には( ② )が使われることが多くなっています。みなさんも何か統計地図を作ってみませんか。

- (3) 地域調査を行っている途中で、マヒロさんらが気づいたことをまとめたレポートのうち内容が正しいものを、次の中から1つ選び、記号で答えよ。

### レポート

ア	紙媒体の5万分の1地形図や空中写真などをデジタルデータにした電子国土基本図が整備され、インターネット上に地理院地図として公開されている。
イ	地理院地図は、デジタル化によって、縮尺は自由に変更できないが、つなぎ目のないシームレスな地図を表示することなどが可能となっている。
ウ	地理院地図では、過去の発生した自然災害を示した情報や、自然災害ごとに定められた指定緊急避難場所などを地図上に示すことができるため、防災にも役立つ。
エ	国勢調査で得られた戸別の統計については、「地図で見る統計」のWebGISで地図上に表示できる。

- 問3 次の会話文を読んで各問いに答えよ。

### 会話文

マヒロ：①GISはコンピュータ上で気温や降水量などの観測データ、人口や生産量などの統計データといった地理情報が重ね合わせられると知りましたが、GISを利用することでどのようなメリットがあるのでしょうか。

先生：今まで、そういった地図を作成するには、時間と労力がかなり必要でした。それが、GISを利用することで精度の高い地図が作成できるようになったんですよ。

カンジ：なぜ、精度の高いものが作成できるのでしょうか。

先生：GISでは、多様で膨大な地理空間情報を別々のレイヤに記録して整理できます。その中から必要とするレイヤを重ね合わせたりして、新たな地図が作成できるんです。

テツヤ：使用の目的に合わせた地図の作成が簡単にできるようになったのですね。

先生：GNSSによって現在地を地図上に表示するリアルタイムな活用もすでに実用化されていて、②身近なところでGISとGNSSが普及しているんですよ。

アツコ：GISとGNSSの活用法をもっと学習していきたいと思います。

- (1) 下線部①について、地理情報システム(GIS)において、さまざまなデータを活用していくために必要不可欠な情報は何か。
- (2) 会話文の下線部②について、自動車のカーナビゲーションや携帯端末による道案内、気象情報などがあるが、地方自治体においてもその活用が期待されている。それは何か、次の(1)～(3)の条件にしたがって答えよ。

### 条件

- |  |
|--|
| <p>(1) 地方自治体で期待されることを書くこと。</p> <p>(2) これまで管理してきたやり方がどう変わるかについて書くこと。</p> <p>(3) 行政サービスについて書くこと。</p> |
|--|

高校 地理	受験 番号		氏名	
----------	----------	--	----	--

令和9年度長崎県公立学校教員採用選考試験解答用紙

1 5点(各1点)

問1	イ	問2	ウ
問3	三民	問4	女性(婦人)
問5	イ		

2 5点(各1点)

問1	乙巳の変	問2	エ
問3	安土	問4	太陽暦
問5	エ		

3 5点(各1点)

問1	エ	問2	イ
問3	ウ	問4	イ
問5	エ		

高校 地理	受験 番号		氏名	
----------	----------	--	----	--

令和9年度長崎県公立学校教員採用選考試験解答用紙

4 5点(各1点)

問1	イ	問2	秘密
問3	ア	問4	イ
問5	奉仕者		

高校 地理	受験 番号		氏名	
----------	----------	--	----	--

令和9年度長崎県公立学校教員採用選考試験解答用紙

5 21点(問1(5)は3点、他各2点)

問1	(1)	ア		
	(2)	エ		
	(3)	①	アイスランド	
		②	広がる	
	(4)	ア		
(5)	海洋プレートが大陸プレートの下に沈みこむ境界に沿って火山が帯状に並んでいるため。			
問2	エ			
問3	ク			
問4	エ			
問5	ウ			

高校 地理	受験 番号		氏名	
----------	----------	--	----	--

## 令和9年度長崎県公立学校教員採用選考試験解答用紙

6	18点(問1(2)は4点、問1(1)は各3点、他各2点)
---	------------------------------

問1	(1)	I	アメリカ・メキシコ・カナダ協定 (USMCA)	
		II	北米自由貿易協定 (NAFTA、ナフタ)	
	(2)	ブラジルでは、工業化の進んだ南東部と、工業化の後れた北東部や北部との間に経済格差があるため、雇用機会を求めて大都市に移住する人がいて、都市部ではスラムが拡大し、都市環境の悪化などが問題となっている。		
	(3)	ウ		
	(4)	3		
問2	(1)	エ	(2)	イ

高校 地理	受験 番号		氏名	
----------	----------	--	----	--

令和9年度長崎県公立学校教員採用選考試験解答用紙

7 20点(問1(3)・問2(3)は各4点、他各2点)

問1	(1)	5	(2)	エ
	(3)	コートジボワールなどの非資源国では、依然として植民地時代からのプランテーション農業による商品作物が主要な輸出品になっており、市場価格の変動に左右されやすいなどの問題点がある。		
問2	(1)	カ	(2)	イ
	(3)	(第二次世界大戦後の)西アジアの石油産出は、石油メジャーに独占されていたが、それに対し、産油国では資源の主権を回復し、自国で管理、開発しようという資源ナショナリズムの動きが高まり、石油輸出国機構(OPEC)が結成された。		
問3	(1)	ウ	(2)	正教会、カトリック、プロテスタントから2つ

高校 地理	受験 番号		氏名	
----------	----------	--	----	--

令和9年度長崎県公立学校教員採用選考試験解答用紙

8 21点(問3(2)は4点、問1(3)は3点、他各2点)

問1	(1)	エ				
	(2)	エ				
	(3)	自然災害伝承碑				
問2	(1)	ウ				
	(2)	①	ア		②	イ
	(3)	ウ				
問3	(1)	緯度と経度 (緯度、経度)				
	(2)	<p>地方自治体では、上下水道や道路の管理など、もともと各部署が紙の地図をベースとして管理してきた情報を電子化し、GISによって統一的に管理することで、行政サービスを向上させることが期待されている。</p>				