

令和9年度長崎県公立学校
教員採用選考第1次試験問題

教科・科目

小学校

受験番号

氏名

実施日 令和8年5月10日（日）

令和九年度長崎県公立学校教員採用選考試験

※ 解答はすべて解答用紙の該当欄に記入すること。

※ 字数制限のある問題では、句読点やかっこも字数に含む。

1

問一 次の文章は、今井むつみ、秋田 喜美『言語の本質』の一部である。これを読んで、次の各問いに答えよ。

小学校

（『言語の本質』 今井むつみ、秋田 喜美）

(二) 傍線部 a～c のカタカナを漢字に直せ。なお、点画の「とめ」「はね」「はらい」などを正確かつ明確に書くこと。

(二) 筆者が考える言語の「経済性」の説明として適切なものを次の中から一つ選び、記号で答えよ。

- ア. 言語にできる限り多くの情報を盛り込むことにより、発話の価値を高めること。
- イ. 一つの形式でより多くの意味を対応させ、意味の派生パターンを数を少なくすること。
- ウ. 発話に多くの情報を盛り込むことにより、コミュニケーションの生産性に結びつけること。
- エ. あまりに複雑な言語は覚えるのが大変であるため、できる限り言語の形式を単純にすること。

(三) 次に示す一文は、本文中(Ⅰ)～(Ⅳ)のいずれかに入る。適切なものを、あとのア～エの中から一つ選び、記号で答えよ。

どの言語にも、複数の関連する意味を持つ語が大量に存在する。

- ア. (Ⅰ)
イ. (Ⅱ)
ウ. (Ⅲ)
エ. (Ⅳ)

(四) 傍線部①「意味派生の仕方にある程度のパターンがあるため、多義語は言語使用者の記憶にとって都合なのである」とあるが、これについての説明を次の条件に従って八十字以上九十文字以内で述べよ。

【条件】

- ① 本文中で示されている意味派生の具体的な仕方を踏まえること。
② 本文中にある「複数の意味」という言葉を用いること。

(五) 筆者の述べ方の工夫として適切なものを、次の中から一つ選び、記号で答えよ。

- ア. 言語の「コミュニケーション機能」に「経済性」を対置させ、多義語等による言語の「経済性」がいかにコミュニケーションを簡単に済ませることに寄与するかを実証的に論じている。
- イ. 言語の「経済性」という観点から多義語の存在に焦点を当て、形式の中心的意味からそれと関連する意味が派生するパターンを説明することにより言語生成の様態を明らかにしている。
- ウ. 言語にその「経済性」が現れている一事象を採り上げ、それが生じる理由と方法について具体例を通じて多角的に説明し、言語になぜ「経済性」が必要なのかを論理的に解説している。
- エ. 言語の様々な用法に基づき帰納的に言語の「経済性」というテーマを抽出し、言語の「経済性」は日本語や外国語を問わず認められる共通の特徴であることを強調している。
- オ. 言語における意味派生のパターンを分析し、言語の「経済性」は、一つの形式でより多くの意味を包含し、意味の関連付けにより覚えやすさを高めることにあると主張している。

問二 次の各問いに答えよ。

(一) 次に示す慣用句の中で使い方が適切でないものを次の中から一つ選び、記号で答えよ。

- ア. 愛想をふりまく
- イ. 風上にも置けぬ
- ウ. 立つ鳥跡を濁さず
- エ. 歯にきぬ着せぬ
- オ. 舌先三寸

(二) 次に示す文の中で敬語の使い方が適切でないものを次の中から一つ選び、記号で答えよ。

- ア. お客様が食事を召し上がる。
- イ. 先生からいただいた本を読みました。
- ウ. 私が市長に申し上げます。
- エ. 兄が朝食を作ります。
- オ. 先生が参られました。

(三) 次に示すA～Eの俳句について、同じ季節の句の組み合わせとして適切なものを、あとのア～オの中から一つ選び、記号で答えよ。

- | | | |
|---|---------------------------------------|-------|
| A | 牡丹 <small>ぼたん</small> 散りてうち重なりぬ二三片 | 与謝蕪村 |
| B | つきぬけて天上の紺曼珠沙華 <small>まんじゅしゃげ</small> | 山口誓子 |
| C | 来しかたや馬酔木 <small>あしび</small> 咲く野の日のひかり | 水原秋桜子 |
| D | 遠山に日の当りたる枯野かな | 高浜虚子 |
| E | 荒海や佐渡に横たふ天の川 | 松尾芭蕉 |

- ア. BとC
- イ. DとE
- ウ. AとB
- エ. BとE
- オ. CとD

(四) 文学作品とその作者を示したものの組み合わせとして適切でないものを、次の中から一つ選び、記号で答えよ。

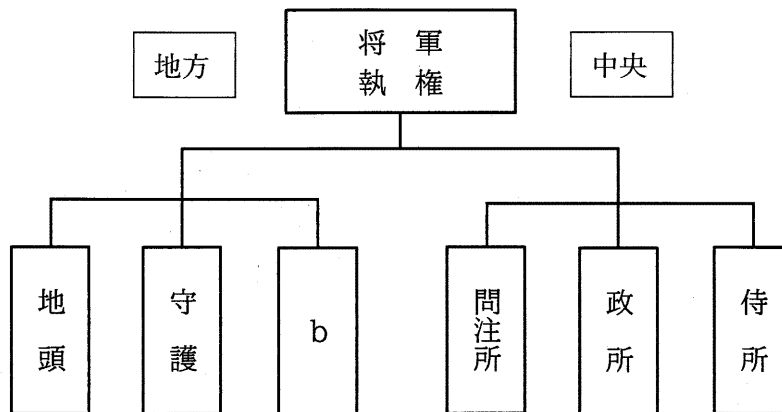
- ア. 『刺青』『文章読本』―谷崎潤一郎
- イ. 『聖家族』『風立ちぬ』―堀辰雄
- ウ. 『小さき者へ』『暗夜行路』―有島武郎
- エ. 『女の一生』『路傍の石』―山本有三
- オ. 『日輪』『紋章』―横光利一

2 次の各問いに答えよ。

問1 鎌倉時代について、次の各問いに答えよ。

年表

年代	おもな出来事
1185	平氏が滅ぼされる。
1192	<input type="text" value="a"/> が征夷大將軍になる。
1221	① <u>後鳥羽上皇が挙兵する。</u>
1232	② <u>御成敗式目</u> が制定される。



資料1 鎌倉幕府のしくみ

(1) 年表中の に当てはまる人物を答えよ。

(2) 年表中の下線部①に当てはまる戦乱を、次の中から1つ選び、記号で答えよ。

ア. 承久の乱 イ. 壬申の乱 ウ. 応仁の乱 エ. 保元の乱

(3) 年表中の下線部②の法律を定めた人物を、次の中から1つ選び、記号で答えよ。

ア. 北条貞時 イ. 北条泰時 ウ. 足利尊氏 エ. 足利義満

(4) 資料1中の は、朝廷の監視を強めるために、京都に置かれた役職である。当てはまる語句を答えよ。

問2 基本的人権について、次の各問いに答えよ。

資料2 新しい人権

・環境権・・・・・・・・・・快適な環境で暮らす権利
・ <input type="text" value="c"/> ・・・・・・・・・・私生活や個人の情報を守る権利
・ <u>知る権利</u> ・・・・・・・・・・さまざまな情報を得る権利
・自己決定権・・・・・・・・・・私的なことを自分自身で決める権利

資料3 「人権の制約」の例

人権	制約の例	目的
<input type="text" value="d"/> の自由	他人の名誉を傷つける行為の禁止	名誉
	不当な選挙運動の禁止	公正な選挙
<input type="text" value="e"/> の自由	デモの規制	交通秩序
<input type="text" value="f"/> の自由	感染症による入院措置	健康
労働基本権	公務員のストライキの禁止	国民生活の利益
財産権	不備な建築の禁止	生命・健康・財産の保護

(1) 資料2の に当てはまる語句を、次の中から1つ選び、記号で答えよ。

ア. 請願権 イ. 請求権 ウ. 幸福追求権 エ. プライバシーの権利

(2) 資料2の下線部③に基づいて、国民は、国や地方自治体に知りたい情報を請求することができる。この制度を何というか答えよ。

(3) 資料3の ・ ・ に当てはまる語句の組み合わせとして正しいものを、次の中から1つ選び、記号で答えよ。

ア. d 集会 e 居住・移転 f 表現
 イ. d 集会 e 表現 f 居住・移転
 ウ. d 表現 e 居住・移転 f 集会
 エ. d 表現 e 集会 f 居住・移転
 オ. d 居住・移転 e 集会 f 表現
 カ. d 居住・移転 e 表現 f 集会

(4) 人権が保障されていても、他人の人権を侵害するような場合や、社会全体の利益を優先する必要がある場合には、人権の制約を認めることがある。この制約の根拠となる概念を何というか答えよ。

問3 令和6年に大きな地震が発生した能登半島と自然災害について、次の各問いに答えよ。

(1) 能登半島がある都道府県名、また、その都道府県庁所在地を答えよ。

(2) 能登半島において生産が盛んな伝統的工芸品は何か、次の中から1つ選び、記号で答えよ。

ア. 西陣織 イ. 輪島塗 ウ. 南部鉄器 エ. 大館曲げわっぱ

(3) 次の文中の(g)に当てはまる語句を答えよ。

自然災害の発生は、人の力では完全に抑えることはできない。多くの県や市町村では、「減災」という考え方にに基づき(g)とよばれる災害時の被害予測を示した地図を作成している。

3

次の各問いに答えよ。

問1 $3x^2 - 10x + 169 = 2x^2 + 16x$ を解け。

問2 姉が家から2 km 離れた駅へ向かって歩いて出発した。姉は分速80 m で進む。姉が出発してから12分後に弟が分速200 m の自転車で姉を追いかけた。弟が姉に追いつく地点から駅までの距離を求めよ。

問3 関数 $y = \frac{1}{2}x^2$ について、 x の変域が次のとき、 y の変域を求めよ。

(1) $2 \leq x \leq 6$

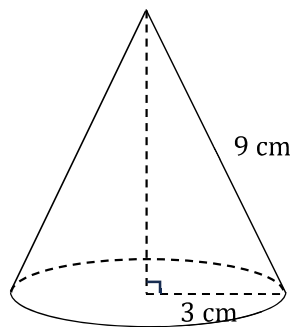
(2) $-3 \leq x \leq 4$

問4 3人でじゃんけんをするとき、次の場合の確率を求めよ。ただし、「あいこ」とは3人とも同じ手を出すか、3人とも異なる手を出すことである。

(1) 「あいこ」になる確率

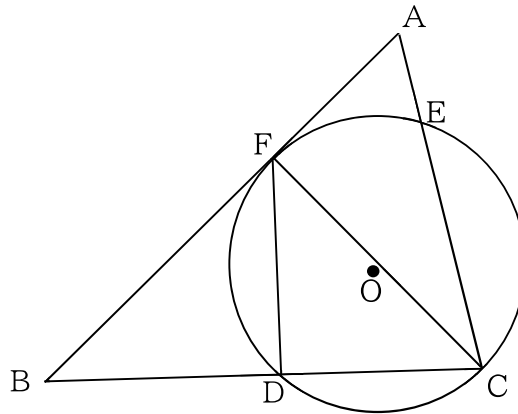
(2) 少なくとも1人はグーを出す確率

問5 下の図のような底面の半径が3 cm、母線の長さが9 cm の円錐の表面積を求めよ。ただし、円周率は π とする。



問6 内角の和が 1440° である多角形は、何角形か答えよ。

問7 下の図において、 $\triangle ABC$ は円Oと点Fで接し、頂点Cは円Oの円周上にある。辺BCと円Oとの交点、辺ACと円Oとの交点をそれぞれ点D、点Eとする。このとき、以下の問いに答えよ。



(1) 相似な三角形を、記号を使って表せ。

(2) その際に使った「相似条件」を次の中から1つ選び、記号で答えよ。

- ア. 3組の辺の比がすべて等しい。
- イ. 2組の辺の比とその間の角がそれぞれ等しい。
- ウ. 2組の角がそれぞれ等しい。

問8 あるピザ屋では、ピザの大きさと価格が下の表の通りである。MサイズとLサイズでは、どちらを買ったほうが得だと言えるか答えよ。また、その理由も説明せよ。(ピザの厚さや具材は考えず、ピザの形は円とみなす。)

	直径	価格
Mサイズ	25 cm	2600 円
Lサイズ	36 cm	3900 円

4

次の各問いに答えよ。

問1 図1のようにおもりを糸でつるして、振り子の運動を調べる実験を行った。(おもりや糸にはたらく空気の抵抗、糸の質量、糸のたるみ、摩擦はないものとする。) 次の各問いに答えよ。

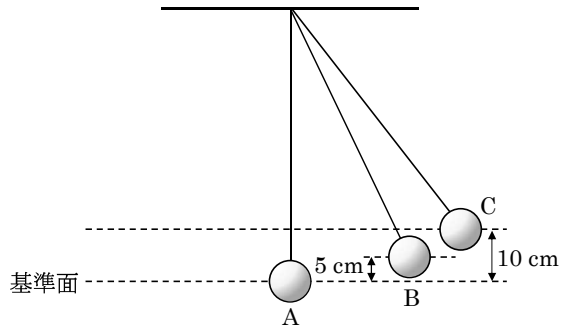


図1

- (1) 振り子の運動の中で、運動エネルギーが最大になる位置を図1の点A~Cから1つ選び、記号で答えよ。
- (2) 位置エネルギーと運動エネルギーの和を何というか答えよ。
- (3) 振り子の運動について述べた文として最も適切なものを、次の中から1つ選び、記号で答えよ。

- ア. 点Bでおもりをはなしたときより点Cでおもりをはなしたときの方が点Aでの速さは遅くなる。
- イ. おもりをはなす高さを点Bから点Cに変えても振り子が1往復する時間は変わらない。
- ウ. おもりの質量を大きくすればするほど振り子が1往復する時間は長くなる。
- エ. 点Bでおもりのもつ位置エネルギーは点Cでおもりのもつ位置エネルギーの2倍である。

問2 図2のような方法でうすい塩酸とアルミニウムから気体を発生させる実験を行った。次の各問いに答えよ。

- (1) この実験で発生する気体を化学式で答えよ。
- (2) この気体を発生させるには、塩酸とアルミニウム以外にどの組み合わせがあるか。次の中から1つ選び、記号で答えよ。

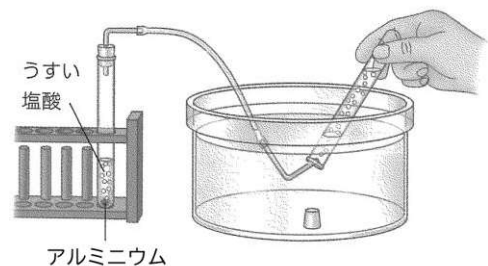


図2

- ア. うすい塩酸と銅 イ. うすい塩酸と鉄
- ウ. うすい塩酸と石灰石 エ. 濃硝酸とアルミニウム
- (3) 次の文中の (a)、(b) に当てはまる語句を答えよ。

気体のにおいを調べる際、直接顔を近づけず、(a) ようにしてにおいをかぐ。また、実験中は、必ず (b) を着用する。

問3 自然界のつり合いについて、次の各問いに答えよ。

- (1) 次の文の (①) ~ (③) に当てはまる語句の組み合わせとして、適切なものを次の中から1つ選び、記号で答えよ。

草食動物が (①) すると、植物が減少し、肉食動物が (②) する。肉食動物の (②) により、その後、草食動物が (③) すると、やがて植物が増加し、肉食動物が減少する。このような増減が繰り返され、もとの安定したつり合いの状態に戻る。

- ア. ① 減少 ② 減少 ③ 増加
 イ. ① 減少 ② 増加 ③ 減少
 ウ. ① 増加 ② 減少 ③ 増加
 エ. ① 増加 ② 増加 ③ 減少

- (2) ある場所に生活する生物たちと、それをとり巻く環境を、1つのまとまりとしてとらえたものを何というか答えよ。

問4 地層について、次の各問いに答えよ。

- (1) ①~③の堆積岩は石灰岩、チャート、凝灰岩のいずれかである。組み合わせとして適切なものを次の中から1つ選び、記号で答えよ。

堆積岩	特徴
①	放散虫などの死骸が堆積したもので主に二酸化ケイ素からできている。
②	軽石などの火山岩のかけらを多く含む。
③	うすい塩酸をかけると、二酸化炭素が発生する。

- ア. ① 石灰岩 ② 凝灰岩 ③ チャート
 イ. ① 凝灰岩 ② 石灰岩 ③ チャート
 ウ. ① チャート ② 凝灰岩 ③ 石灰岩
 エ. ① 石灰岩 ② チャート ③ 凝灰岩

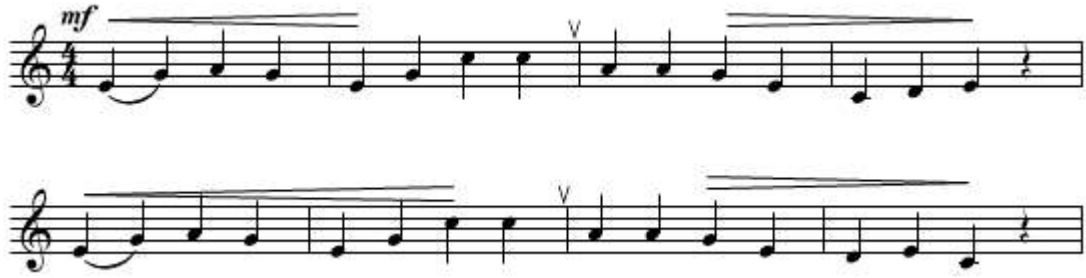
- (2) 地層ができた時代の推測に役立つ化石を何というか答えよ。

- (3) (2) の例として適切なものを次の中から1つ選び、記号で答えよ。

- ア. ビカリア イ. サンゴ ウ. ブナ エ. ヒトデ

5

下の旋律は、「小学校学習指導要領（平成29年告示）解説 音楽編」に示された共通教材のある曲の一部である。次の各問いに答えよ。



問1 曲名を答えよ。

問2 何調か答えよ。

問3 示された曲と同じ作詞者・作曲者の組み合わせで作られた曲は次のうちどれか。最も適切なものを1つ選び、記号で答えよ。

ア. ふるさと
ウ. 冬げしき

イ. 夕やけこやけ
エ. 虫のこえ

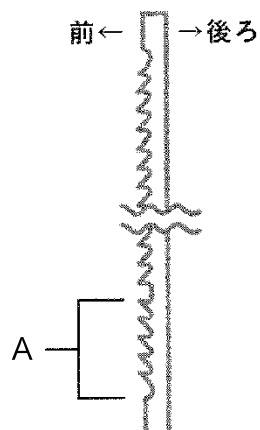
6

次の各問いに答えよ。

問1 針金に関する説明として誤っているものを1つ選び、記号で答えよ。

- ア. スチール針金のかたく強度があり、切ったり曲げたりする時は、ペンチを使うとよい。
- イ. 針金を切る時は、ペンチの先ではさんで切る。
- ウ. アルミ針金は20番より14番の方がかたい。
- エ. アルミ針金はやわらかく、手でも簡単に曲げることができる。

問2 電動糸のこぎりの歯のAの部分の名称を答えよ。



7 次の各問いに答えよ。

問1 次の文は、「教師用指導資料 小学校体育（運動領域）まるわかりハンドブック 高学年（第5学年及び第6学年）文部科学省（平成23年）」に示されているハードル走の具体的な指導内容一部である。（①）、（②）に入る正しい組み合わせを1つ選び、記号で答えよ。

40m～60m程度のハードル走

・インターバルを（①）歩のリズムで走ること

【インターバルを（②）歩のリズムの場合】同じ足で踏み切ります。

ア. ① 3～5

② 3

イ. ① 3～7

② 3

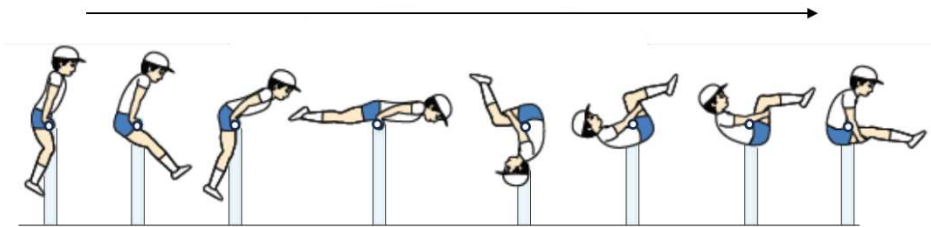
ウ. ① 3～5

② 4

エ. ① 3～7

② 4

問2 次の図の鉄棒の技を何というか答えよ。



問3 次の文は、「小学校学習指導要領（平成29年告示）解説 体育編」の「第2章 体育科の目標及び内容 第2節 各学年の目標及び内容〔第5学年及び第6学年〕 2 内容 G 保健（2）けがの防止」の一部である。次の（①）～（③）に入る正しい組み合わせを1つ選び、記号で答えよ。

・けがをしたときには、けがの悪化を防ぐ対処として、けがの種類や程度などの状況をできるだけ速やかに把握して処置すること、近くの（①）に知らせることが大切であることを理解できるようにする。また、自らできる簡単な手当には、傷口を清潔にする、（②）して出血を止める、患部を（③）などの方法があることを理解できるようにする。

ア. ① 大人

② 固定

③ 冷やす

イ. ① 病院

② 圧迫

③ 温める

ウ. ① 大人

② 圧迫

③ 冷やす

エ. ① 病院

② 固定

③ 冷やす

オ. ① 大人

② 圧迫

③ 温める

カ. ① 病院

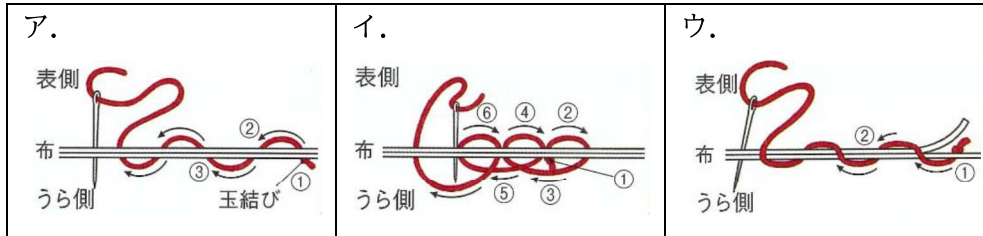
② 固定

③ 温める

8

次の各問いに答えよ。

問1 図ア～図ウはそれぞれ違ったぬい方（縫い方）を示している。図ウのぬい方（縫い方）を何と
いうか答えよ。（図中の①～⑥は、縫う順番を表している。）



問2 米の炊き方について、正しいものを1つ選び、記号で答えよ。

- ア. 水の分量は、米の重さの1.2倍、体積にすると米100mLの1.5倍である。
 イ. 米を炊く前に、30分以上吸水させる。
 ウ. 米を炊く時の火加減は、常に中火～強火を保つようにする。
 エ. 火を消したらすぐにふたを開け、水分を逃がす。

9

次の各問いに答えよ。

問1 次の対話の（ ）に当てはまる表現を、下の の中からそれぞれ1つずつ選び、記号で答えよ。

- (1) A : What do you think of my idea?
 B : (①)
 A : Really? (②)
 B : Because I have another opinion.


ア. I see things differently.	イ. Do you know what I mean?
ウ. I don't think that's a bad idea.	エ. Why do you think so?

- (2) A : Hi, are you busy right now?
 B : Not really. (①)
 A : Could I use your motorbike tonight?
 B : (②)
 A : That's so kind of you. Thanks a lot.
 B : Just have it back by tomorrow, OK?

ア. That's too bad.	イ. Help yourself.
ウ. How about you?	エ. What's up?

問2 次の時刻表を読んで、(1)は()に当てはまる単語を答え、(2)は質問に答えよ。なお、アルファベットや数字は明確に書くこと。

 Departures			
TIME	TO	GATE	REMARKS
12:00	LONDON	A09	BOARDING
12:09	FLORIDA	A23	CANCELED
12:15	SYDNEY	B21	ON TIME
12:21	NEW YORK	B31	DELAYED 40 MINS
12:23	TOKYO	A07	ON TIME
12:26	HONG KONG	B17	ON TIME
12:32	SINGAPORE	B03	ON TIME
12:47	MOSCOW	B01	DELAYED 10 MINS

TODAY'S NEWS	
	HEAVY STORM WARNING ISSUED IN THE U.S.
<p>The National Weather Service has issued a heavy storm warning for the Southeast, where strong winds, heavy rainfall, and possible tornadoes are expected throughout the day.</p> <p>Airlines have already canceled dozens of flights, and many schools have announced closures ahead of the storm.</p> <p>Residents are advised to stay indoors and avoid unnecessary travel.</p>	

- (1) The flight to Florida has been canceled () () the weather.
- (2) Suppose you booked a flight to New York leaving at 12:21. You need to be at the gate 30 minutes before departure. What time should you be at the boarding gate?

小学校	受験 番号		氏名	
-----	----------	--	----	--

令和9年度長崎県公立学校教員採用選考試験解答用紙

20点 (問一 (一) (二) : 各1点、問一 (三) (五)・問二 : 各2点、問一 (四) : 4点)

1

問二				問一								
(四)	(三)	(二)	(一)	(五)	(四)					(三)	(二)	(一)
ウ	エ	オ	ア	ウ	で	の	で	念	あ	イ	エ	a 志向
					き	形	捉	を	る			
					る	式	え	表	概			
					。	で	た	わ	念			
						複	り	し	を			
						数	す	た	ヒ			
						の	る	リ	ン			
						意	こ	、	ト			
						味	と	抽	に			
						を	に	象	そ			
						整	よ	的	れ			
						理	り	な	と			
	し	、	概	近								
	て	多	念	い								
	覚	義	を	関								
	え	語	具	係								
	る	は	体	に								
	こ	、	的	あ								
	と	一	概	る								
	が	つ	念	概								
												b 無礼
												c 効率

小学校	受験 番号		氏名	
-----	----------	--	----	--

令和9年度長崎県公立学校教員採用選考試験解答用紙

2 20点 (問3 (2) (3): 各1点、その他: 各2点 ただし問3 (1) は完答)

問1	(1)	源頼朝	(2)	ア
	(3)	イ	(4)	六波羅探題
問2	(1)	エ	(2)	情報公開制度
	(3)	エ	(4)	公共の福祉
問3	(1)	石川県	金沢市	
	(2)	イ	(3)	ハザードマップ

小学校	受験 番号		氏名	
-----	----------	--	----	--

令和9年度長崎県公立学校教員採用選考試験解答用紙

3 20点 (問1・問2・問7：各1点、問3～問6：各2点、問8：4点)

問1	13			
問2	400 m			
問3	(1)	$2 \leq y \leq 18$	(2)	$0 \leq y \leq 8$
問4	(1)	$\frac{1}{3}$	(2)	$\frac{19}{27}$
問5	36π cm ²			
問6	十 (角形)			
問7	(1)	$\triangle BDF \sim \triangle BFC$	(2)	ウ
問8	L (サイズを買ったほうが得である。)			
	(理由) MサイズのピザとLサイズのピザの相似比は、直径の長さの比と等しいので、25:36である。ここで、面積比は相似比の2乗に等しいので、2つのピザの面積比は、 $25^2:36^2$ で625:1296となり、面積は約2倍となる。一方、価格は1.5倍なので、Lサイズを買ったほうが得になると考えられる。			

小学校	受験 番号		氏名	
-----	----------	--	----	--

令和9年度長崎県公立学校教員採用選考試験解答用紙

4 20点 (問1 (3)・問3 (1)・問4 (1) (3): 各1点、その他: 各2点)

問1	(1)	点 A		(2)	力学的エネルギー	
	(3)	イ				
問2	(1)	H ₂		(2)	イ	
	(3)	a	手であおぐ	b	保護眼鏡 (保護ゴーグル、安全眼鏡)	
問3	(1)	エ		(2)	生態系	
問4	(1)	ウ		(2)	示準化石	
	(3)	ア				

小学校	受験 番号		氏名	
-----	----------	--	----	--

令和9年度長崎県公立学校教員採用選考試験解答用紙

5 3点 (各1点)

問1	春の小川	問2	ハ長調
問3	ア		

6 2点 (各1点)

問1	イ	問2	返し刃 (返しば)
----	---	----	-----------

7 3点 (各1点)

問1	ア
問2	かかえ込み回り
問3	ウ

8 2点 (各1点)

問1	かがり縫い	問2	イ
----	-------	----	---

小学校	受験 番号		氏名	
-----	----------	--	----	--

令和9年度長崎県公立学校教員採用選考試験解答用紙

9 10点 (問1 : 各1点、問2 : 各3点)

問1	(1)	①	ア	②	エ
	(2)	①	エ	②	イ
問2	(1)	due to / because of / owing to			
	(2)	12 : 31			