

令和8年度長崎県公立学校 教員採用選考第1次試験問題
-------------------------------

教科・科目
-------

高校 家庭
-------

受験番号		氏名	
------	--	----	--

実施日 令和7年5月11日（日）

## 令和8年度長崎県公立学校教員採用選考試験

## 高校家庭

※解答はすべて解答用紙の該当欄に記入すること。

1 高等学校学習指導要領（平成30年告示）解説 家庭編について、以下の各問いに答えよ。

問1 次の文は、第1部 各学科に共通する教科「家庭」 第1章 総説 第2節 家庭科改訂の趣旨及び要点」の一部を抜粋したものである。（①）、（②）に適する語句を答えよ。

高齢化の進展に対応して、いずれの科目においても高齢者の尊厳と介護（（①）症を含む）に関する内容を充実するとともに、「家庭基礎」では、高齢者の（②）に関する基礎的な技能、「家庭総合」では、高齢者の心身の状況に応じた（②）に関する技能などの内容の充実を図った。

問2 次の文は、主として専門学科において開設される教科「家庭」の科目「保育基礎」の目標である。（①）～（③）に適する語句を下の語群からそれぞれ1つずつ選び、記号で答えよ。

## 1 目 標

（①）見方・考え方を働かせ、実践的・体験的な学習活動を行うことなどを通して、保育を担う（②）として必要な基礎的な資質・能力を次のとおり育成することを目指す。

（1）保育の意義や方法、子供の発達や生活の特徴及び子供の福祉と（③）などについて体系的・系統的に理解するとともに、関連する技術を身に付けるようにする。

（2）子供を取り巻く課題を発見し、保育を担う（②）として合理的かつ創造的に解決する力を養う。

（3）子供の健やかな発達を目指して自ら学び、保育に主体的かつ協働的に取り組む態度を養う。

## &lt;語句&gt;

ア. 生活の営みに係る

イ. 家庭の生活に関わる産業の

ウ. 身近な生活に関わる

エ. 親

オ. 家庭人

カ. 職業人

キ. 科学

ク. 文化

ケ. 保育

コ. 教育

2

家族・家庭生活について、以下の各問いに答えよ。

問1 自分が何者であることを認識すること、または、時間や環境の変化にも左右されない自己の主体性のことを何というか答えよ。

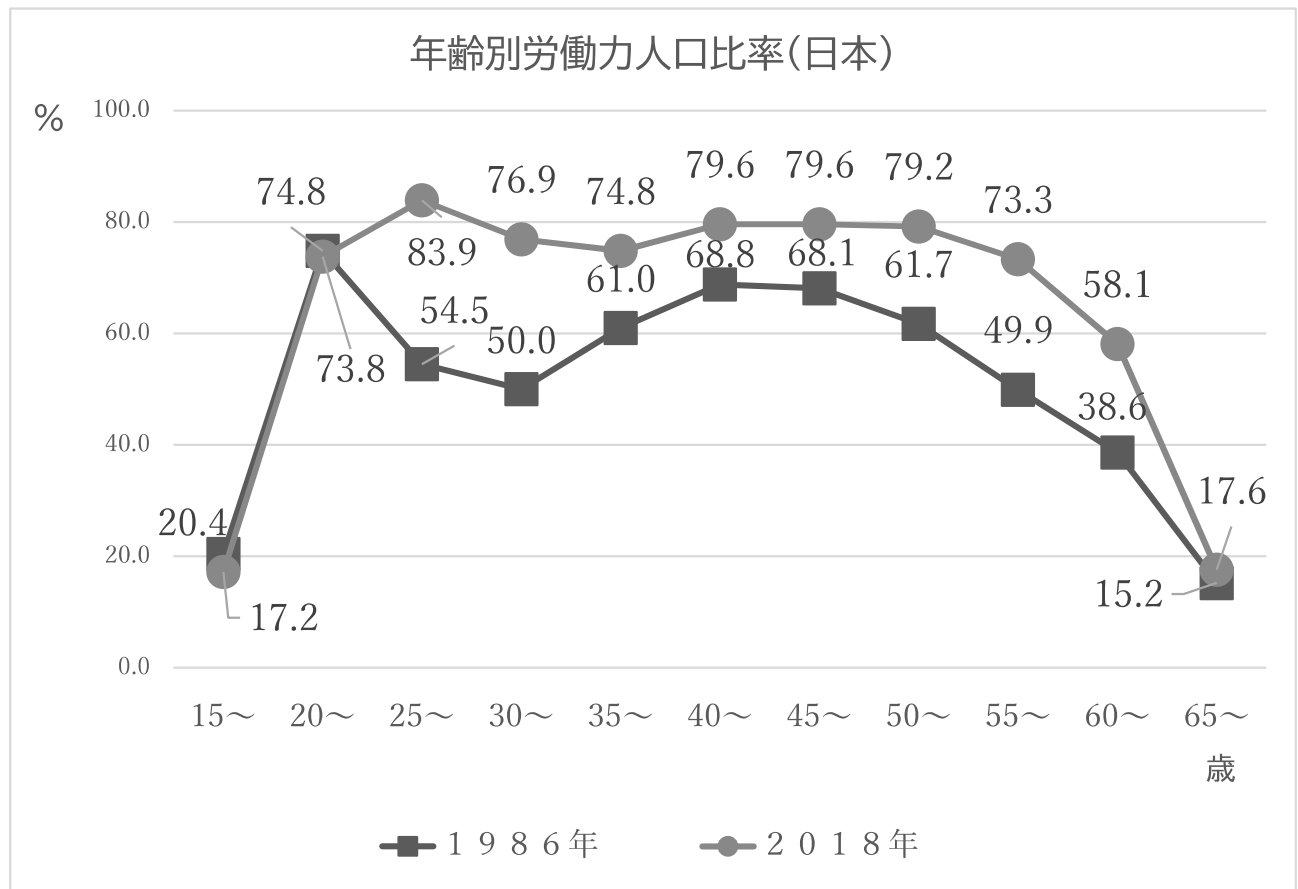
問2 直訳すると多様性を意味し、集団において年齢、性別、人種、宗教、趣味嗜好などさまざまな属性の人が集まった状態として最も適するものを次の中から1つ選び、記号で答えよ。

- ア. ダイバーシティ                      イ. バリアフリー                      ウ. L G B T Q  
エ. ユニバーサルデザイン

問3 2022年4月から、民法上、成年年齢が18歳になった。以下の文章のうち法律上、**18歳の高校生**ができることを次の中から全て選び、記号で答えよ。

- ア. 親の同意がなくても結婚できる。  
イ. 選挙権を得る。  
ウ. パチンコや雀荘などの風俗営業店で遊べる。  
エ. 一人暮らしのためのアパートを借りることができる。  
オ. 飲酒・喫煙ができる。

問4 次のグラフは、日本の女性の年齢別労働力人口比率を示したものである。以下の(1)、(2)の各問いに答えよ。



(1) 1986年の女性は20代前半をピークに労働力人口比率が下がる「M字型」になる。その下がっている理由を簡潔に答えよ。

(2) 1986年と2018年の女性を比較すると、M字型の曲線が変化してきている。その背景として考えられる要因を一つ答えよ。

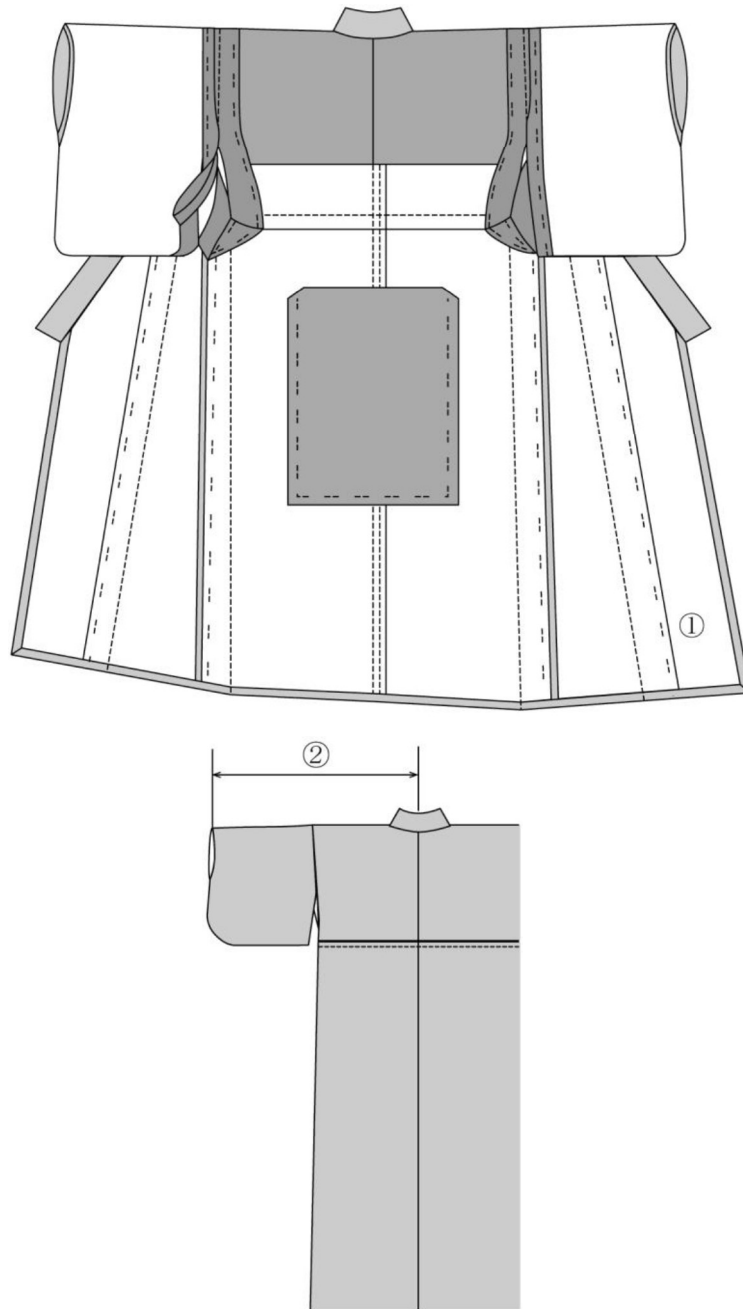
問5 自分から見た甥や姪の親等として適するものを次の中から1つ選び、記号で答えよ。

ア. 1親等    イ. 2親等    ウ. 3親等    エ. 4親等    オ. 5親等

3

衣生活について、以下の各問いに答えよ。

問1 次の図の、ゆかたの部位に関する(1)～(3)の各問いに答えよ。



(1) ①の部位の名称として最も適するものを次の中から1つ選び、記号で答えよ。

ア. えり下    イ. おくみ    ウ. 身八つ口    エ. けん先

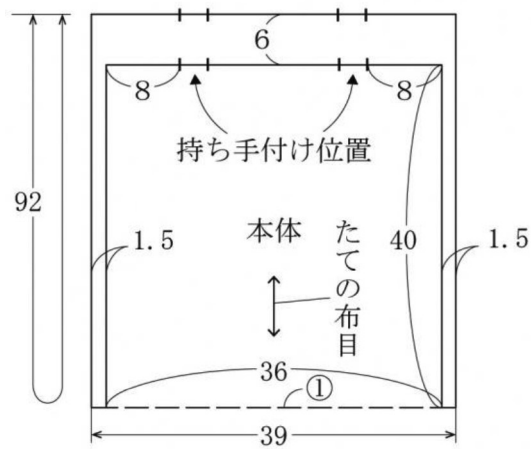
(2) ②の部位の名称として最も適するものを次の中から1つ選び、記号で答えよ。

ア. ゆき    イ. ふり    ウ. えり肩幅    エ. くりこし揚げ

(3) 和服の構成上の特徴を洋服と比較して1つ答えよ。

問2 被服製作の表示記号について、(1)、(2)の各問いに答えよ。

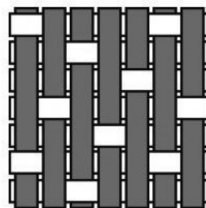
(1) 次の図は、手提げバッグの型紙の置き方を表したものである。①の意味を答えよ。



「新しい技術家庭 家庭分野」東京書籍

(2) 前開きのブラウスを製作する際に、(1)の記号はどのような部位に用いられるか、簡潔に答えよ。

問3 次の図は、三原組織の基本組織の1つである。組織図について、(1)と(2)の各問いに答えよ。

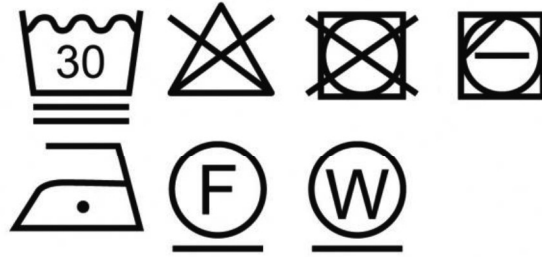


(1) 名称を答えよ。

(2) この織り方を用いた布の種類を1つ選び、記号で答えよ。

ア. ギンガム      イ. サテン      ウ. サージ      エ. オーガンジー

問4 次の図は、あるセーターの取扱い表示である。適切な取扱い方法を1つ選び、記号で答えよ。



- ア．液温は、30℃を限度とし、洗濯機で非常に弱い洗濯処理ができる。
- イ．洗濯処理後のタンブル乾燥処理ができる。低温乾燥:排気温度の上限は最高60℃。
- ウ．日陰でのつり干し乾燥がよい。
- エ．底面温度160℃を限度としてスチーム有りでアイロン仕上げ処理ができる。

問5 綿花を栽培するための農薬や化学肥料の使用による環境汚染、農業従事者や加工業者への健康被害が問題となっている。そこで、農業や化学肥料の使用について一定の基準を満たした農地と農法で栽培した綿花からつくられていることが認証された綿の総称を何というか、答えよ。

4

食生活について、以下の各問いに答えよ。

問1 食品の衛生と安全について、以下の文章のうち正しいものを1つ選び、記号で答えよ。

- ア. 食中毒の原因食品事件数で最も多いのは、肉類である。
- イ. 食中毒の原因施設事件数で最も多いのは、家庭である。
- ウ. 黄色ブドウ球菌は毒素型の食中毒で、人や動物の傷口の化膿部分が感染源である。この毒素は熱に弱いので、中心温度65℃になるまで加熱するとよい。
- エ. ノロウイルスは、ウイルス性の食中毒で、人のふん便や吐しゃ物が感染源である。発生時期は冬場が多い。
- オ. リコリンは、ふぐの内臓（卵巣、肝臓など）に含まれ、運動まひや呼吸困難を引き起こし、重篤な場合は死に至ることがあるため、フグの素人調理は避ける。

問2 次の料理と関連の深い国の組み合わせのうち、正しいものを1つ選び、記号で答えよ。

- ア. フォー：ドイツ
- イ. ティラミス：デンマーク
- ウ. トムヤンクン：インド
- エ. ガスパチョ：ケニア
- オ. ポトフ：フランス

問3 遺伝子組み換え食品とは何か、その目的とあわせて答えよ。

問4 メタボリックシンドロームとは、腹囲の基準（男性85cm以上、女性90cm以上）に加え、3つの項目のうち2項目以上が該当する状態のことをいう。この3つの項目に該当しないものを1つ選び、記号で答えよ。

- ア. 中性脂肪      イ. 血圧      ウ. 空腹時血糖      エ. 体重

問5 脂肪酸について、（1）と（2）の各問いに答えよ。

- （1）体内で合成することができないリノール酸、 $\alpha$ -リノレン酸、アラキドン酸などの脂肪酸を何というか、答えよ。
- （2）マーガリンやショートニングなどの加工油に含まれる中性脂肪の脂肪酸を何というか、答えよ。



5

高齢者（65歳 女性 健康）用の夕食の献立について、下の各問いに答えよ。

○吉野鶏の吸い物

材料	鶏ささ身、塩、酒、片栗粉、三つ葉、ゆず 昆布、鰹節、水、塩、しょうゆ
----	---------------------------------------

○白米

○ほうれん草の胡麻和え

○りんごのすり流し寒天

○主菜：魚の鍋照焼き

問1 吉野鶏の吸い物の具は、一口大に切って下味をつけたささ身に、片栗粉を付けてゆでて用いる。この際に、片栗粉を付ける効果を答えよ。

問2 昆布のうまみ成分を答えよ。

問3 吸い物の具種を構成する3つの要素のうち、ゆずのような香りや季節感を与える役割の具の総称として最も適するものを下の中から1つ選び、記号で答えよ。

ア. 香の物      イ. 水菓子      ウ. 吸い口      エ. 浮きみ

問4 すまし汁4人分（だし汁600ml）の味付けを、塩としょうゆを用いて塩分濃度0.8%にする場合、しょうゆを6g入れるとすると適切な塩の量は何gか答えよ。ただし、しょうゆの塩分は、塩の20%とする。

問5 寒天について、以下の文章のうち誤りのあるものを1つ選び、記号で答えよ。

ア. 寒天は約80℃～100℃で溶解する。

イ. 寒天の原料は、動物の骨、皮などである。

ウ. 寒天は30℃くらいの室温でも凝固する。

エ. 酸に弱い。

問6 高齢者の誤嚥を防ぐために、食事中に留意することを1つ答えよ。

6

住生活について、以下の各問いに答えよ。

問1 現代の日本では、家族だけで暮らす住まい方だけでなく、様々な住まい方がある。そのうちの一種で、プライバシーが確保された専用の住まいとは別に、共同の食事室や台所などがあり、生活の一部を共有し、人とのつながりを大切にしつつ生活を楽しむ住まい方を何というか。最も適するものを次の中から1つ選び、記号で答えよ。

- ア. シェアハウス                      イ. コーポラティブハウス                      ウ. コレクティブハウス  
エ. グループホーム

問2 日本では住宅の面積の単位に坪を使っていた。1坪は、畳（標準：長辺182cm、短辺91cm）約何枚分か、答えよ。

問3 世界の伝統的な住宅について、以下の住宅と関連の深い国の組み合わせのうち、正しいものを1つ選び、記号で答えよ。

- ア. イグルー：ペルー  
イ. 合掌づくり：インド  
ウ. パオ・ゲル：モンゴル

問4 次の平面表示記号は何を示しているか、答えよ。



問5 空き家対策について、（１）、（２）の各問いに答えよ。

（１）空き家を他の用途に変えて再生させることを何というか、答えよ。

（２）（１）において、地域活性のための再生による空き家の活用例を答えよ。

問6 次のことを目的とした日本の建築物に関わる法律名を何というか、答えよ。

建築物の敷地、構造、設備及び用途に関する最低の基準を定めて、国民の生命、健康及び財産の保護を図り、もって公共の福祉の増進に資することを目的とする。

問7 結露を防ぐ方法のうち正しいものを次の中から1つ選び、記号で答えよ。

- ア. 換気を控える。                      イ. 室内に洗たく物を干す。                      ウ. 室内になるべく多くの植物を置く  
エ. 家具を置くときは、後ろの壁と5cm以上の空間を設ける。

7

消費生活と環境について、以下の各問いに答えよ。

問1 消費者信用について、(1)～(3)の各問いに答えよ。

- (1) 複数のところから借金すること、あるいは多額の借金をすることを何というか、答えよ。
- (2) 借金で生活が破綻した人に生活の再建機会を与えることを目的に、必要最低限のお金以外の財産で借金を返済し、それでも残る借金の支払いが免除される制度を何というか、答えよ。
- (3) クーリング・オフができない販売方法として最も適するものを次の中から1つ選び、記号で答えよ。
  - ア. マルチ商法
  - イ. 電話勧誘販売
  - ウ. 通信販売
  - エ. 訪問販売

問2 持続可能な消費について、(1)、(2)の各問いに答えよ。

- (1) 次の文章で誤りのあるものを1つ選び、記号で答えよ。
  - ア. 国際フェアトレード認証ラベルとは、適正価格の保証により、生産者や労働者の生活改善や自立につながる商品に与えられる認証マークである。
  - イ. 環境、社会、企業統治の要素も考慮して投資することをESG投資という。
  - ウ. パリ協定では、世界の平均気温上昇を産業革命以前から3℃以内に抑えることが目標である。
- (2) 消費者がある商品を買うことを「経済的投票」と表現される。その意味について、説明せよ。

8

子どもの育ちとそれを取り巻く環境について、以下の各問いに答えよ。

問1 子どもの成長・発達の方向性と順序性について、以下の文章で誤りのあるものを1つ選び、記号で答えよ。

ア. 頭から肩、腰から肩といった方向性

イ. 全体的な体の動き（粗大運動）から手指などの細かい運動（微細運動）へという順序性

ウ. 肩から腕、腕から手首、太ももから足先といった、中心から末端への方向性

問2 幼児の独特の世界観で、世の中にあるすべてのものに命があるように思うことを何というか、答えよ。

問3 離乳食について、以下の文章で誤りのあるものを1つ選び、記号で答えよ。

ア. 離乳の開始は、5、6か月くらいからであるが、個人差はある。

イ. 砂糖はなるべく使用せず、はちみつを用いる。

ウ. 離乳開始直後は、1種類の食材から少しずつ種類を増やしていく。

エ. 卵を与え始める際は、黄身だけを与える。

問4 次のマークのうち、玩具の安全基準に合格したものに付けられるものはどれか、記号で答えよ。

ア.

イ.

ウ.



問5 子どもの予防接種の定期接種について、以下の語句で四種混合に含まれないものを1つ選び、記号で答えよ。

ア. 百日せき

イ. 破傷風

ウ. 風疹

エ. ジフテリア

オ. ポリオ

問6 原始反射について、手のひらに触れたものをぎゅっとつかむ反射の名称を答えよ。

問7 溢乳について胃の形状に言及しつつ答えよ。

問8 幼児の安全性を考えた日常の被服を選ぶポイントを1つ書け。

9

高齢者および高齢社会について、以下の各問いに答えよ。

問1 厚生労働省は、重度な要介護状態となっても住み慣れた地域で自分らしい暮らしを人生の最後まで続けることができるよう、住まい・医療・介護・予防・生活支援が一体的に提供されるシステムの構築の実現を目指している。このシステムについて、以下の(1)～(3)の各問いに答えよ。

(1) このシステムを何というか、答えよ。

(2) このシステムは、おおむね30分以内に必要なサービスが提供される日常生活圏域を単位とした構築が想定されている。具体的にはどのような行政区域をモデルとしているか、以下の語句から正しいものを1つ記号で答えよ。

- ア. 小学校の学区
- イ. 中学校の学区
- ウ. 高等学校の学区

(3) 要介護者や要支援者の人の相談や心身の状況に対応するとともに、サービス（訪問介護、デイサービスなど）を受けられるようにケアプラン（介護サービス等の提供についての計画）の作成や市町村・サービス事業者・施設等との連絡調整を行う者、また、要介護者や要支援者の人が自立した日常生活を営むのに必要な援助に関する専門的知識・技術を有する者として専門員証の交付を受けた者を何というか、答えよ。

問2 ユニバーサルデザインを実現するための原則となる事項を1つ答えよ。

問3 骨、関節や筋肉など運動器の機能が低下した状態を何というか、答えよ。

問4 ソーシャルインクルージョン（社会的包摂）とはどのような考え方か、簡潔に説明せよ。

高校 家庭	受験 番号		氏名	
----------	----------	--	----	--

## 令和8年度長崎県公立学校教員採用選考試験解答用紙

1

5点（各1点）

問1	①	認知	②	生活支援
問2	①	イ	②	カ
	③	ク		

2

10点（問2 問5 各1点、その他 各2点）

問 1	アイデンティティ		
問 2	ア		
問 3	ア、イ、エ		
問 4	(1)	理由	「結婚」や「出産」などを機に退職をするから。
	(2)	晩婚化 未婚化 少子化 性別役割分業意識の変化 社会制度の充実 など。	
問 5	ウ		

高校 家庭	受験 番号		氏名	
----------	----------	--	----	--

令和8年度長崎県公立学校教員採用選考試験解答用紙

3

1 3点 (問2 (1) (2) 問4 問5 各2点、その他 各1点)

問1	(1)	イ	(2)	ア
	(3)	・洋服はパーツが多く曲線が多いが、和服は長方形の布が多く直線的である。 ・洋服は体の形に合いゆとりが少ないが、和服は体と衣服の間にゆとりが多い。 ・洋服はたたんで収納するとしわになりやすいが、和服は無理なくたたためて収納しやすい。 など		
問2	(1)	わに断つ線	(2)	後ろ身ごろの背中心 など
問3	(1)	朱子織	(2)	イ
問4	ア		問5	オーガニックコットン

4

1 0点 (問3 3点、問5 各2点、その他 各1点)

問 1	エ		問 2	オ	
問 3	食料の増産や病虫害に強い農作物を作ることとを目的として、種の異なる遺伝子を組み込む技術を用いて生産された農作物及びこれを原料とする加工食品のこと。				
問 4	エ				
問 5	( 1 )	必須脂肪酸 (不可欠脂肪酸)		( 2 )	トランス脂肪酸

高校 家庭	受験 番号		氏名	
----------	----------	--	----	--

## 令和8年度長崎県公立学校教員採用選考試験解答用紙

5

1 4点（問1 問2 問6 各3点、問4 問5 2点、問3 1点）

問 1	・肉の旨みをゆで汁に逃がさない ・つるんとさせて、口当たりをよくさせる など		
問 2	グルタミン酸		
問 3	ウ		
問 4	3. 6 g		
問 5	イ		
問 6	・時間をかけてゆっくり食べさせ、一口に多く入れすぎない ・食事中の姿勢を整える ・とろみのあるものを準備する ・食べ物が熱すぎたり冷たすぎたりしないようにする ・痰により気道が閉塞していないか確認する など		



高校 家庭	受験 番号		氏名	
----------	----------	--	----	--

## 令和8年度長崎県公立学校教員採用選考試験解答用紙

6

14点（問2～問5（1） 各2点、問5（2） 3点、その他 各1点）

問 1	ウ		問 2	2 枚	
問 3	ウ		問 4	雨戸	
問 5	( 1 )	コンバージョン			
	( 2 )	高齢者や子ども、障がい者の居場所としての地域カフェ など			
問 6	建築基準法				
問 7	エ				

7

10点（問1（1）～（3） 各2点、問2（2） 3点、その他 各1点）

問 1	( 1 )	多重債務	( 2 )	自己破産
	( 3 )	ウ		
問 2	( 1 )	ウ		
	( 2 )	・消費者がある商品を買うことは、それを提供する事業者を支持することを意味する。 ・よりよい商品を選んで買うだけでなく、問題のある商品は買わないという選択ができる。		

高校 家庭	受験 番号		氏名	
----------	----------	--	----	--

令和8年度長崎県公立学校教員採用選考試験解答用紙

8

1 2 点（問2 問6 各2点、問7 3点、その他 各1点）

問1	ア	問2	アニミズム
問3	イ	問4	ア
問5	ウ	問6	把握反射
問7	乳児によく見られる母乳、育児用ミルクを飲んだあと、吐き出したりすることである。 理由は、胃の入口（噴門）が十分に締まらないことがよくあるため。また、胃の形状が横長で逆流しやすいためである。		
問8	・ひも、りぼん、フードがついていないものを着せる。 など		

高校 家庭	受験 番号		氏名	
----------	----------	--	----	--

## 令和8年度長崎県公立学校教員採用選考試験解答用紙

9

1 2 点 (問 1 (2) 1 点、問 4 3 点、その他 各 2 点)

問 1	(1)	地域包括ケアシステム	(2)	イ
	(3)	介護支援専門員 (ケアマネジャー)		
問 2	ユニバーサルデザイン7原則などから1つ 1 誰にでも同じように利用できる。 2 使うときの自由度が高い。 3 使い方が単純ですぐに分かる。 4 必要な情報がすぐに分かる。 5 間違えにくく危険につながらない。 6 楽な姿勢で、少ない力で使える。 7 使いやすいスペースと大きさがある。			
問 3	ロコモティブシンドローム			
問 4	一人一人の違いを尊重しながら、社会の構成員として互いに承認し、人々の孤独や孤立・排除や摩擦を削減し、みなを社会に包み込んでいく考え方。			