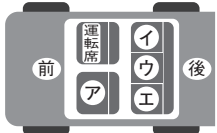


令 8
高等学校商業（6枚のうち1）
（解答はすべて、解答用紙に記入すること）

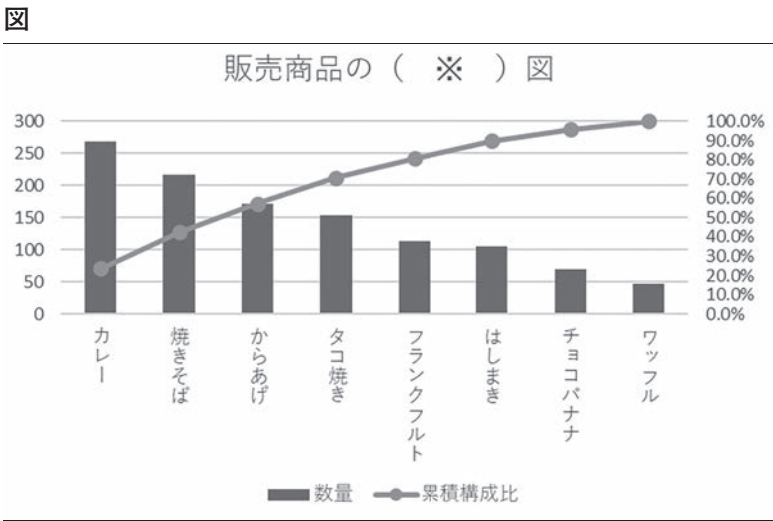
- I 次の問いに答えなさい。
- 大量かつ多様なデータを、さまざまな分析手法を用いて、新たな法則やパターンを発見する技術として適切なものを、次のア～エから1つ選んで、その符号を書きなさい。
 ア ビッグデータ イ データマイニング ウ IoT エ オープンデータ
 - 不審なメールに添付されたファイルを開くことや、改ざんされた Web ページにアクセスすることなどにより感染し、ファイルを暗号化して利用できなくするコンピュータウイルスとして適切なものを、次のア～エから1つ選んで、その符号を書きなさい。
 ア スパイウェア イ キーロガー ウ ランサムウェア エ トロイの木馬
 - 論理的な根拠に基づいて、情報を整理し、因果関係を明確にして結論を導き出す方法として適切なものを、次のア～エから1つ選んで、その符号を書きなさい。
 ア ロジカルシンキング イ クリティカルシンキング ウ システムシンキング エ ラテラルシンキング
 - 労働関係の代表的な法律である労働三法として適切なでないものを、次のア～エから1つ選んで、その符号を書きなさい。
 ア 労働組合法 イ 労働関係調整法 ウ 労働安全衛生法 エ 労働基準法
 - 一般的なビジネスマナーにおいて、来客や目上の人を応接室や乗用車へ案内する場合には、席次に注意する必要がある。右の図のような5人乗りのタクシーに乗車する場合、上席（上座）を案内する座席として適切なものを、次のア～エから1つ選んで、その符号を書きなさい。
 ア 助手席 イ 運転席の後ろ ウ 後部座席の真ん中 エ 助手席の後ろ



- II 表計算ソフトで作成した次の表は、文化祭で実施した模擬店における商品の売上数量を示したものである。この表に基づき、商品の売れ筋についてA B C分析を行い調査した。あとの問いに答えなさい。

表

A	B	C	D	E	F	G
1						
2	模擬店の販売商品のA B C分析					
3						
4	No.	商品名	数量	構成比	累積構成比	ランク
5	1	カレー	269	23.5%	23.5%	A
6	2	焼きそば	216	18.9%	42.4%	A
7	3	からあげ	172	15.0%	57.4%	A
8	4	タコ焼き	153	13.4%	70.8%	B
9	5	フランクフルト	113	9.9%	80.7%	B
10	6	はしまき	105	9.2%	89.9%	B
11	7	チョコバナナ	69	6.0%	95.9%	C
12	8	ワッフル	47	4.1%	100.0%	C
13	合計		1,144	100.0%		
14						



- D 列の構成比の D5 は、数量合計に対する割合を求める式が設定されており、%で小数第1位まで表示している。設定されている式として適切なものを、次のア～エから1つ選んで、その符号を書きなさい。なお、D5 に設定された式を D12 まで複写することとする。
 ア $=C5 * C13$ イ $=C5/C\$13$ ウ $=\$C\$5/C13$ エ $=C13/\$C\5
- E 列の累積構成比の E8 は、No.1 から No.4 までの構成比の合計を求める式が設定されており、%で小数第1位まで表示している。設定されている式として適切なものを、次のア～エから1つ選んで、その符号を書きなさい。なお、E5 に設定された式を E12 まで複写することとする。
 ア $=SUM (\$D\$5:D8)$ イ $=SUM (D5:D8)$ ウ $=D5+D6+D7+D8$ エ $=D5:D8$
- F 列のランクは、累計構成比が70%未満の場合はA、70%以上90%未満の場合はB、90%以上の場合はCを表示している。F12 に設定した式は次のとおりである。空欄を埋めなさい。
 $=IF (E12 \text{ ① } 70 \%," A ", IF (E12 < \text{ ② } \%, " B ", " C "))$
- 上の図のような、A B C分析をする商品の売上数量と累積構成比を、棒グラフと折れ線グラフで表した図を何というか、解答欄に合うようにカタカナ4字で書きなさい。

III 次の問いに答えなさい。

- 次の資料は、平成30年3月に告示された高等学校学習指導要領「総則」の「第2款教育課程の編成 3教育課程の編成における共通的事項(2)各教科・科目の履修等」の一部である。文中の（ ① ）～（ ⑤ ）に入る適切な語句や数字を、それぞれ書きなさい。

資料

ウ	専門学科における各教科・科目の履修
	専門学科における各教科・科目の履修については、アのほか次のとおりとする。
(ア)	専門学科においては、専門教科・科目について、全ての生徒に履修させる単位数は、（ ① ）単位を下らないこと。ただし、商業に関する学科においては、上記の単位数の中に（ ② ）に属する科目の単位を（ ③ ）単位まで含めることができること。
(イ)	専門教科・科目の履修によって、アの必履修教科・科目の履修と同様の（ ④ ）が期待できる場合においては、その専門教科・科目の履修をもって、必履修教科・科目の履修の一部又は（ ⑤ ）に替えることができること。

- 平成30年3月に告示された高等学校学習指導要領「商業」の、商業に関する各学科において、原則として全ての生徒に履修させる科目名を2つ書きなさい。なお、高等学校学習指導要領に記載されている科目名とする。

令8 高等学校商業（6枚のうち2）

（解答はすべて、解答用紙に記入すること）

Ⅳ 次の文章を読んで、あとの問いに答えなさい。

本来マーケティングは、（ ① ）を回避するために、メーカーが行う差別化や価値創造の活動を行うことが中心であった。しかし、近年では、マーケティングの知識は、メーカーだけではなく、小売業やサービス業、さらに（ ② ）にも必要とされている。これらのことから、マーケティング志向は、a生産志向、製品志向、b販売志向、消費者志向、社会志向などに分けられる。

近年、現代社会が抱えるさまざまな課題に対して企業がその解決に向けて行動するマーケティング活動をソーシャル・マーケティングという。この取組例は、商品を買うと売上の一部が寄付される寄付金付き商品である。その他にも、リサイクル活動の一環として、捨てられるはずだった商品などに（ ③ ）をつけて、元の商品よりも高価値、高価格の商品を生み出す（ ④ ）と呼ばれる活動がある。

1 文中の（ ① ）～（ ③ ）に入る語句として適切なものを、次のア～オからそれぞれ1つ選んで、その符号を書きなさい。

ア 非営利組織 イ 開発競争 ウ 企業価値 エ 付加価値 オ 価格競争

2 文中の（ ④ ）に入る適切な語句を、カタカナ7字で書きなさい。

3 下線部 **a** は「つくれば売れる」という考え方で、1950 年代後半の日本において、一般家庭に急速に普及した白黒テレビ、電気冷蔵庫、電気洗濯機の三つの製品は総称して「三種の〇〇」と呼ばれた。〇〇に入る適切な語句を、漢字2字で書きなさい。

4 下線部 **b** について、日本では1970 年頃に訪問販売のトラブルが増えたことに対応して、1972 年に訪問販売等で契約を交わしても一定の期間内であれば、消費者が一方的に契約解除できる制度が導入された。この制度を何というか、カタカナで書きなさい。

5 A社ではソーシャル・マーケティングの考え方を活用し、社員食堂を通じて社員の健康づくりに取り組むことになった。マーケティング・ミックスの4 P（Product・Price・Place・Promotion）において、プロダクト（Product）に関係する取組として適切なものを、次のア～エから1つ選んで、その符号を書きなさい。

ア 栄養バランスの良いヘルシーメニューの開発をする。

イ ヘルシーメニューの魅力を食堂内に掲示する。

ウ 入り口近くにヘルシーメニューの一覧を設置する。

エ ヘルシーメニューを注文すると5 %の割引をする。

Ⅴ 次の文章を読んで、あとの問いに答えなさい。

事業活動の基盤である経営資源は、人的資源（人材）、物的資源（製品、機械など）、財務的資源（資金）、（ ① ）的資源（データ、ノウハウなど）に分けられる。企業が保有する資金を財務的資源といい、必要な資材を購入したり、従業員を雇用したりするためになくってはならないものである。また、新たな事業に着手する際に、どのような方法で資金を調達し、その資金をどれだけ効果的に運用できているのかを分析することは重要である。株式会社における資金の調達方法については、株式調達や負債調達などがある。株式調達は、証券市場などを活用して資金を集める（ ② ）金融の一種であり、調達された資金は返済義務のない（ ③ ）として企業に組み入れられる。

B社は、2028年度の売上を月商3,000万円とする事業計画を策定した。2024年度の月商は2,400万円であり、2024年度に投入した広告宣伝費（売上高対広告宣伝費率3 %）の2.5倍を2028年度に投入することで、その売上計画を達成させることを計画した。2028年度に投入する広告宣伝費は（ ④ ）万円と、2024年度対比で（ ⑤ ）万円の増額となり、売上高（計画）対広告宣伝費（予算）比率は（ ⑥ ）%となる。

1 文中の（ ① ）に入る適切な語句を、漢字2字で書きなさい。

2 文中の（ ② ）、（ ③ ）に入る語句として適切なものを、次のア～カからそれぞれ1つ選んで、その符号を書きなさい。

ア 他人資本 イ 自己資本 ウ 総資本 エ 自由 オ 間接 カ 直接

3 文中の（ ④ ）～（ ⑥ ）に入る適切な数字を、それぞれ求めなさい。ただし、小数第一位を切り上げ、整数で書きなさい。

Ⅵ 次の文章を読んで、あとの問いに答えなさい。

日本を訪れる外国人観光客が増えたことで、外国人観光客の飲食費や宿泊・交通費、買い物など、国内で費やす観光消費が増加し、経済に与える影響が大きくなっている。2023年の国内観光消費の内訳では、訪日外国人観光客の消費額が18.9%を占めており、日本の主要品目の輸出額を比較すると、自動車、半導体等電子部品に次ぐ第3位に匹敵している。このように外国人が日本を訪れて観光を行う（ ① ）は、現在、日本の主要な（ ② ）の一つとなっている。

また、ボランティアガイドの募集などの取組により、地域住民の参加を促すことも大切である。観光客に対する地域のおもてなしは、観光客の満足度を高めるだけでなく、地域住民が自らの地域の魅力を再認識するきっかけにもなり、（ ③ ）の醸成にもつながる。

1 文中の（ ① ）、（ ② ）に入る語句として適切なものを、次のア～オからそれぞれ1つ選んで、その符号を書きなさい。

ア 国内観光 イ インバウンド観光 ウ 交通産業 エ 輸出産業 オ 輸入産業

2 文中の（ ③ ）に入る適切な語句を、カタカナ8字で書きなさい。

令 8
高等学校商業
（6枚のうち3）
（解答はすべて、解答用紙に記入すること）

VII
右の**流れ図**は、ある 100 円ショップの売上について、次の**第 1 図**の入力データを用い、処理条件にしたがってあとの**第 2 図**の実行結果のように売上一覧表を表示する手順を示したものである。流れ図中の①～⑥にあてはまる適切な内容を、下の**解答群**の**ア～ツ**からそれぞれ 1 つ選んで、その符号を書きなさい。ただし、流れ図中の結合子**Ⓐ**は合流点として同一結合子に接続している。

(第 1 図) 入力データ

番号 (Ban)	商品 (Hin)	個数 (Su)
× × × ×	× ～ ×	× × ×

(第 2 図) 実行結果

(売上一覧表)			
(番号)	(商品)	(個数)	(売 上)
1001	メラミンスポンジ	20	2200
1002	水切りネット	17	1870
}	}	}	}
9871	ぼち袋	5	550
		(合計)	418000
		(最大)	5830
		(最小)	110

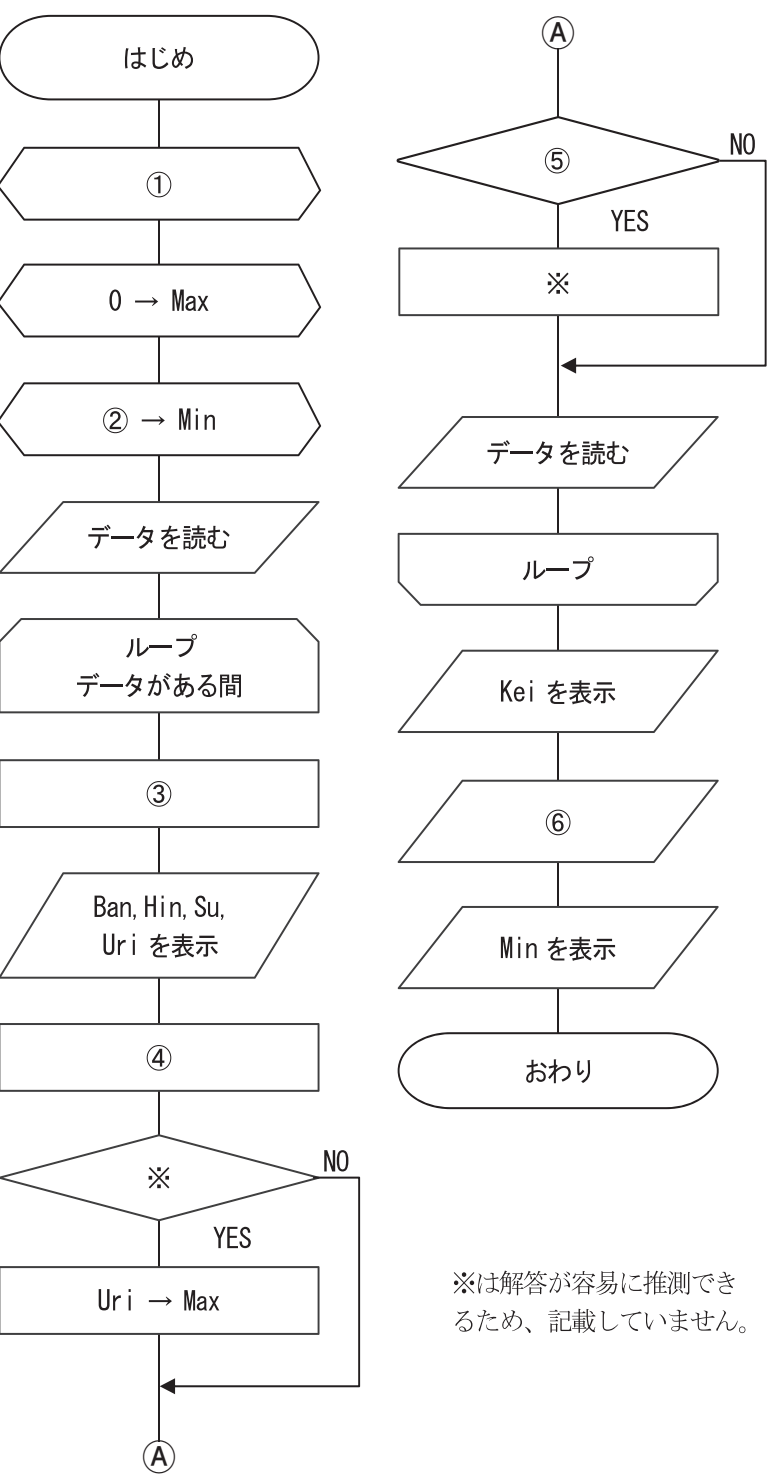
処理条件

- (1) **第 1 図**の入力データを読み、売上を次の計算式で求め、番号から売上までを**第 2 図**のように表示する。
売上 = 個数 × 110
(2) 入力データが終了したら、売上の合計、売上の最大、売上の最小を**第 2 図**のように表示する。
(3) データにエラーはないものとする。

解答群

- | | |
|------------------------------|------------------------------|
| ア Max を表示 | イ Uri < Max |
| ウ Su × 110 → Uri | エ Uri < Min |
| オ Uri > Max | カ Uri → Gokei |
| キ Uri > Min | ク Kei + Uri → Kei |
| ケ Su を表示 | コ Gokei + Kei → Gokei |
| サ 0 → Kei | シ 0 → Gokei |
| ス 0 | セ Hin × 110 → Uri |
| ソ 999999 | タ Gokei を表示 |
| チ Gokei + Uri → Gokei | ツ Uri → Min |

<流れ図>



※は解答が容易に推測できるため、記載していません。

VIII
100 個の正の整数が入ったリストがある。このリストの中から特定の値を探す場合、次の 2 つの探索方法を選択できることとする。このリストの中から特定の値「X」を探す場合について、あとの問いに答えなさい。

方法 1 線形探索（リストの先頭から一つずつ順に比較しながら探す方法）

方法 2 二分探索（リストの中央の値から比較し、範囲を前半部分もしくは後半部分に分割しながら探す方法）

- 1 二分探索で目的の値を探す場合の手段として適切なものを、次の**ア～エ**から 1 つ選んで、その符号を書きなさい。
ア リスト内の要素をランダムに並べ直す **イ** リストを昇順にソートした後、先頭の値と最後の値を入れ替える
ウ リストを昇順または降順にソートする **エ** 何の操作も必要ない
2 線形探索で目的の値を探す場合に必要最大探索回数として適切なものを、次の**ア～エ**から 1 つ選んで、その符号を書きなさい。
ア 7 回 **イ** 50 回 **ウ** 99 回 **エ** 100 回
3 このリストを適切な方法で処理後に、二分探索で目的の値を探す場合に必要最大探索回数として適切なものを、次の**ア～エ**から 1 つ選んで符号で答えなさい。
ア 7 回 **イ** 50 回 **ウ** 99 回 **エ** 100 回
4 ソートされていないリストを、そのまま探索する場合の方法として適切なものを、次の**ア～エ**から 1 つ選んで、その符号を書きなさい。
ア 線形探索のみ **イ** 二分探索のみ **ウ** 両方使える **エ** どちらも使えない
5 探索方法の特徴を説明した文として適切でないものを、次の**ア～エ**から 1 つ選んで、その符号を書きなさい。
ア 線形探索の場合、リストの値は整列されていなくてもよく、文字列の探索などにも用いられる。
イ 線形探索の場合、全ての値と比較する必要があるため、二分探索に比べて探索効率がよい。
ウ 二分探索の場合、探索を繰り返す際には上限値・下限値・中央値を必要に応じて変化させる。
エ 二分探索の場合、探索値がリストに存在しなかったときに「下限値 > 上限値」となる。

(解答はすべて、解答用紙に記入すること)

- 1 C商店の①の金額を求めなさい。
- 2 C商店の②の金額を求めなさい。
- 3 D商店の③の金額を求めなさい。

単位：千円

	期首			期中における 資本の追加元入	期末			収益	費用	当期純利益
	資産	負債	資本		資産	負債	資本			
C 商店	800	①	500	0	※	300	600	900	②	100
D 商店	③	400	※	100	600	200	※	1,200	1,000	※

① 当期材料費の金額を求めなさい。 ② 当期労務費の金額を求めなさい。 ③ 当期経費の金額を求めなさい。
④ 当期製品製造原価の金額を求めなさい。 ⑤ 売上原価の金額を求めなさい。

a. 素 材	期首棚卸高	¥195,000	当期仕入高	¥875,000	期末棚卸高	¥170,000
b. 工場消耗品	期首棚卸高	¥ 70,000	当期仕入高	¥140,000	期末棚卸高	¥ 60,000
c. 賃 金	前期未払高	¥110,000	当期支払高	¥970,000	当期未払高	¥140,000
d. 給 料	当期消費高	¥200,000				
e. 外注加工賃	前期前払高	¥ 40,000	当期支払高	¥185,000	当期前払高	¥ 45,000
f. 電 力 量	当期支払高	¥195,000	当期測定高	¥190,000		
g. 減価償却費	当期消費高	¥150,000				
h. 仕 掛 品	期首棚卸高	¥280,000	期末棚卸高	¥310,000		
i. 製 品	期首棚卸高	¥450,000	期末棚卸高	¥400,000		

(借方) J 支 店 ¥100,000 (貸方) I 支 店 ¥100,000

資料

損 益 計 算 書	
W商事株式会社	令和6年4月1日から令和7年3月31日まで
	単位：円
I 売 上 高	45,000,000
II 売 上 原 価	※
売上総利益	※
III 販売費及び一般管理費	6,130,000
営 業 利 益	※
IV 営 業 外 収 益	2,100,000
V 営 業 外 費 用	3,400,000
経常利益	※
VI 特 別 利 益	270,000
VII 特 別 損 失	340,000
税引前当期純利益	※
法人税・住民税および事業税	600,000
当期純利益	※

i	W商事株式会社の財務比率	
	売上高総利益率	20.0%
	総資本利益率（当期純利益による）	3.0%
ii	同種企業における財務比率の平均値	
	総資本利益率（当期純利益による）	3.3%
	売上高純利益率	1.4%
	総資本回転率	2.2 回

ア 安全性 イ 収益性 ウ 効率性

令 8 高等学校商業解答用紙（6枚のうち5）

総計		

I	1		2		3	
	4		5			

I		

II	1		2		3	①		②	
	4					図			

II		

III	1	①		②		③	
		④		⑤			
	2						

III		

IV	1	①		②		③	
	2	④					
	3	(三種の)		4	(制度)		
	5						

IV		

V	1	①				
	2	②		③		
	3	④		⑤		⑥

V		

VI	1	①		②				
	2	③						

VI		

令 8 高等学校商業解答用紙（6枚のうち6）

高商

Ⅶ	①		②		③	
	④		⑤		⑥	

Ⅷ	1		2		3	
	4		5			

Ⅸ	①	千円	②	千円	③	千円
---	---	----	---	----	---	----

Ⅹ	①	¥	②	¥	③	¥
	④	¥	⑤	¥		

Ⅺ	
---	--

Ⅻ	1	①	%	③	回
	2	②			

Ⅶ		

Ⅷ		

Ⅸ		

Ⅹ		

Ⅺ		

Ⅻ		

令 8 高等学校商業模範解答（6枚のうち5）

総計		
200		

I	1	イ	2	ウ	3	ア
	4	ウ	5	イ		

I	15	

Ⅱ	1	イ		2	ア		3	①	<	②	9 0
	4	パ	レ	ー	ト	図					

II	20	

Ⅲ	1	①	2 5	②	外国語	③	5
		④	成果	⑤	全部		
	2	ビジネス基礎				課題研究	

III	28	

IV	1	①	オ				②	ア			③	エ	
	2	④	ア	ッ	プ	サ	イ	ク	ル				
	3	(三種の)		神	器	4	クーリング・オフ (制度)						
	5	ア											

IV	17	

V	1	①	情	報						
	2	②	カ		③	イ				
	3	④	2, 1 6 0		⑤	1, 2 9 6		⑥	6	

V	16	

VI	1	①	イ				②	エ			
	2	③	シ	ビ	ッ	ク	プ	ラ	イ	ド	

VI	7	

令 8 高等学校商業模範解答（6枚のうち6）

Ⅶ	①	サ	②	ソ	③	ウ
	④	ク	⑤	エ	⑥	ア

Ⅷ	1	ウ	2	エ	3	ア
	4	ア	5	イ		

Ⅸ	①	3 0 0 千円	②	8 0 0 千円	③	5 0 0 千円
---	---	---------------	---	---------------	---	---------------

Ⅹ	①	¥ 1, 0 5 0, 0 0 0	②	¥ 1, 2 0 0, 0 0 0	③	¥ 5 2 0, 0 0 0
	④	¥ 2, 7 4 0, 0 0 0	⑤	¥ 2, 7 9 0, 0 0 0		

Ⅺ	エ
---	---

Ⅻ	1	①	2. 0 %	③	1. 5 回
	2	②	イ		

Ⅶ	24		
---	----	--	--

Ⅷ	25		
---	----	--	--

Ⅸ	12		
---	----	--	--

Ⅹ	20		
---	----	--	--

Ⅺ	4		
---	---	--	--

Ⅻ	12		
---	----	--	--