

# example

〔1〕 次の問1～問5は、「中学校学習指導要領」（平成29年3月告示）「第2章 各教科 第5節 音楽」に示されているものである。問1～問2は、～に当てはまる語句の組合せとして最も適切なものを、問3～問4は、～に当てはまる最も適切なものを、問5は、問いに当てはまる最も適切なものを、それぞれ①～④のうちから選びなさい。なお、は出典を示している。

問1 及び音楽のについて理解するとともに、創意工夫を生かした音楽表現をするために必要な歌唱、器楽、創作の技能を身に付けるようにする。

【第2 各学年の目標及び内容〔第1学年〕1 目標 (1)】解答番号は。

- |                             |          |
|-----------------------------|----------|
| ① ア 表現の共通性や固有性              | イ 見方・考え方 |
| ② ア 音楽の特徴とその背景となる文化や歴史との関わり | イ 固有性    |
| ③ ア 全体の響きと各声部の音などとの関わり      | イ 見方・考え方 |
| ④ ア 曲想と音楽の構造などとの関わり         | イ 多様性    |

問2 音楽表現を創意工夫することや、しながらよさや美しさを味わって聴くことができるようにする。

【第2 各学年の目標及び内容〔第2学年及び第3学年〕1 目標 (2)】解答番号は。

- |                   |                     |
|-------------------|---------------------|
| ① ア 課題や条件に沿った     | イ 特質や雰囲気を感じ         |
| ② ア 主体的・協働的に      | イ 鑑賞に関わる知識を得たり生かしたり |
| ③ ア 曲にふさわしい       | イ 音楽を評価             |
| ④ ア 表したいイメージを生かした | イ 音楽の背景について理解       |

問3 音楽活動を通して、それぞれの教材等に応じ、音や音楽が生活に果たす役割を考えさせるなどして、生徒が音や音楽と生活や社会との関わりを実感できるよう指導を工夫すること。なお、適宜、自然音や環境音などについても取り扱い、への関心を高めることができるよう指導を工夫すること。

【第3 指導計画の作成と内容の取扱い 2 (1)ア】解答番号は。

- ① 音楽文化                      ② 音色                      ③ 音素材                      ④ 音環境

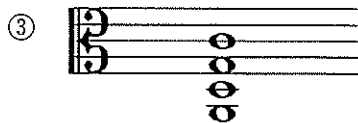
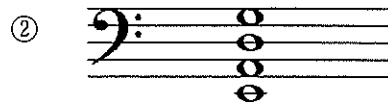
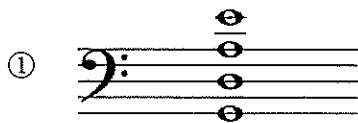
問4 読譜の指導に当たっては、小学校における学習を踏まえ、 $\sharp$ や $\flat$ のを理解させるとともに、3年間を通じて、1 $\sharp$ 、1 $\flat$ 程度をもった調号の楽譜の視唱や視奏に慣れさせるようにすること。

【第3 指導計画の作成と内容の取扱い 2 (5)】解答番号は。

- |             |            |
|-------------|------------|
| ① 音楽における働き  | ② 表現上の効果   |
| ③ 働きが生み出す特質 | ④ 調号としての意味 |

# example

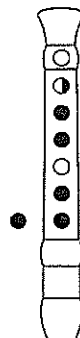
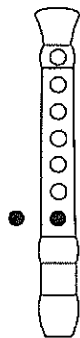
問 28 弦が4本のコントラバスの調弦の音として、適切なものはどれか。解答番号は 。



問 29 次の①～④のリコーダー（バロック式）の運指の中で、Cadd9のコードの構成音に含まれる音が出るものはどれか。解答番号は 。

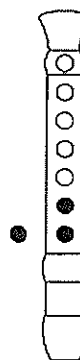
① ソプラノ・リコーダー

② ソプラノ・リコーダー



③ アルト・リコーダー

④ アルト・リコーダー



# example

問 37 この楽譜で用いられているクラリネットは何管か。解答番号は 。

- ① B 管                      ② Es 管                      ③ A 管                      ④ F 管

問 38 (ア) (イ) (ウ) の楽器の組合せとして適切なものはどれか。解答番号は 。

- |   | (ア)  |   | (イ)  |   | (ウ)   |
|---|------|---|------|---|-------|
| ① | Cor. | — | Trb. | — | Tamb. |
| ② | Cor. | — | Trb. | — | Trgl. |
| ③ | Trb. | — | Cor. | — | Tamb. |
| ④ | Trb. | — | Cor. | — | Trgl. |

問 39 (エ) のパートの空欄に当てはまる音部記号はどれか。解答番号は 。

- ① アルト記号                      ② メゾ・ソプラノ記号  
③ テノール記号                      ④ ソプラノ記号

問 40 (オ) の部分のコードの第 5 音を担当するパートはどれか。解答番号は 。

- ① Fg.                      ② BCl.                      ③ Ob.                      ④ Cl.

問 41 (カ) の 2 音間の転回音程はどれか。解答番号は 。

- ① 完全 5 度                      ② 完全 4 度                      ③ 増 5 度                      ④ 減 4 度

問 42 (キ) の「a2」の意味はどれか。解答番号は 。

- ① 2 回目のみ演奏する。                      ② どちらか一方でなく両方で演奏する。  
③ 第 2 奏者のみ演奏する。                      ④ 2 つのフルトで演奏をする。