

# 令和7年度兵庫県公立学校教員採用候補者選考試験

試験 区分	小 学 校
----------	-------

## 受 験 上 の 注 意

この問題冊子の構成は10枚のうち1～5は問題、6～10は解答用紙になっています。受験者は、10枚のうち1～5の問題をすべて解答してください。

10枚のうち1	国語	(問題)	全員が解答してください
〃 2	社会	(問題)	
〃 3	算数・数学	(問題)	
〃 4	理科	(問題)	
〃 5	英語	(問題)	

指示があるまで中をあけないでください

## 令7 小学校国語 (10枚のうち1)

(解答はすべて、解答用紙に記入すること。なお、字数指定のある場合は句読点等の記号を一字と数えることとする。)

I 次の文章を読んで、あとの問いに答えなさい。

著作権保護の観点から、本文を掲載いたしません。

問一 傍線部①、②、④、⑥、⑦について、片仮名を漢字に書き改めなさい。

問二 傍線部⑧の漢字「必」と部首が異なる漢字を、次のア～オから一つ選んで、その符号を書きなさい。

ア 恭 イ 愛 ウ 慨 エ 密 オ 感

問三 傍線部③はどの文節に係るか。一文節で抜き出して書きなさい。

問四 傍線部⑤の理由を説明した次の文の空欄に入ることばを、本文中から十字で抜き出して書きなさい。

アイデンティティは  において成立するから。

問五 傍線部⑨の理由が説明されている一文を本文中から抜き出し、最初の十字を書きなさい。

問六 本文の内容として最も適切なものを、次のア～オから一つ選んで、その符号を書きなさい。

- ア 自分が自分のことを「火星人だ」と認めることができれば、アイデンティティを成立させることができる。
- イ まわりの他者と比較して自分というものを確立していく生き方では、自分のよさを見つけることはできない。
- ウ 様々なキャラを演じ分けることがあっても、本来の自分は変わらないため、アイデンティティは一つである。
- エ 自分探しをいつもしておかなければ、「私がいなくなってしまう」と感じ、「私」を認識することができなくなる。
- オ 他者の承認に過度に執着することで、本来自分がどう生きたいのか認識できなくなってしまうというおそれがある。

# 令7 小学校社会 (10枚のうち2)

(解答はすべて、解答用紙に記入すること)

II 観光産業は、宿泊業や飲食サービス業など、関連する業種が多い産業である。日本の観光産業に関する次の問いに答えなさい。

1 表1のA～Eは、農業産出額、製造品出荷額、海面漁業産出額、小売業年間商品販売額のいずれかの上位5都道府県の割合を示したものである。小売業年間商品販売額にあたる表はどれか、A～Eから1つ選んで、その符号を書きなさい。

表1

A		I		U		E	
都道府県名	(%) (2021年)	都道府県名	(%) (2021年)	都道府県名	(%) (2021年)	都道府県名	(%) (2021年)
北海道	14.8	愛知県	14.5	北海道	20.5	東京都	14.5
鹿児島県	5.6	大阪府	5.6	長崎県	7.5	大阪府	6.8
茨城県	4.8	神奈川県	5.3	愛媛県	6.8	神奈川県	6.4
宮崎県	3.9	静岡県	5.2	鹿児島県	5.3	愛知県	6.0
熊本県	3.9	兵庫県	5.0	宮城県	5.2	埼玉県	5.1

(『データでみる県勢』などにより作成)

2 表2は各都道府県に関する6項目の数値について、宿泊業・飲食サービス業の各都道府県における就業者割合上位10都道府県の順に示している。表2のA～Eは京都府、大阪府、兵庫県、奈良県のいずれかである。兵庫県はどれか、A～Eから1つ選んで、その符号を書きなさい。

表2

都道府県名	宿泊業・飲食サービス業の就業者割合 (%) (2022年)	宿泊施設での宿泊者 (万人) (2023年)	宿泊施設での外国人宿泊者割合 (%) (2023年)	宿泊施設 (件) (2022年)	国宝・重要文化財の指定件数 (件) (2023年)	テーマパーク・レジャーランド (件) (2022年)
沖縄県	8.0	3,030	13.7	6,802	40	7
A	7.0	3,189	38.0	4,365	2,214	6
北海道	6.9	3,793	17.9	5,864	63	21
山梨県	6.7	763	17.4	3,047	111	8
I	6.4	4,935	37.4	2,318	683	22
福岡県	5.8	2,003	23.7	1,504	217	3
U	5.7	1,485	6.9	2,227	474	12
大分県	5.7	754	17.0	1,954	90	7
鹿児島県	5.6	777	4.4	2,203	40	7
E	5.6	260	11.9	767	1,334	3

(『データでみる県勢』などにより作成)

3 次の文中の ( X )、( Y ) にあてはまる語句の組合せとして適切なものを、あとのA～Eから1つ選んで、その符号を書きなさい。

表2にある山梨県は、甲府盆地の ( X ) を中心に、昼と夜の気温差が大きい内陸の気候のもと、( Y ) 栽培が盛んで、生産量全国1位となっており、観光客も訪れている。

A X 三角州 Y ぶどう I X 三角州 Y みかん  
U X 扇状地 Y ぶどう E X 扇状地 Y みかん

4 表2にある鹿児島県をはじめ、九州地方には火山が多い。九州の中央部にある阿蘇山にみられる、火山の爆発や噴火による陥没によってできた大きなくぼ地のことを何とよぶか書きなさい。  
5 持続可能な環境保全への理解を深めるために、自然環境や歴史、文化を体験しながら学ぶ観光形態のことを何とよぶか書きなさい。

III 次の文章を読んで、あとの問いに答えなさい。

撰閣政治が最も栄えた ( A ) とその子頼通の時代には、①唐風の文化を踏まえながら日本独自の文化が生まれた。鎌倉幕府が成立し、貴族を中心とした伝統文化を受け継ぎながらも武士の気風に合った力強い芸術や文化が誕生し、②新しい仏教も開かれた。幕府の所在地が鎌倉から京都に移ると、武家の文化は京都の公家の文化と融合し、8代将軍 ( B ) の頃には東山文化が育まれた。③戦国時代末期になり、大名や豪商の経済力と統一権力が誕生した新しい時代の気風を反映して壮大で豪華な文化が生まれた。

1 文中の ( A )、( B ) にあてはまる人物名を、それぞれ漢字4字で書きなさい。  
2 下線部①に関して述べた次の文aとbの正誤の組合せとして適切なものを、あとのA～Eから1つ選んで、その符号を書きなさい。  
a ひらがなは紀貫之らの編集による古今和歌集にも使われた。 b 貴族は白木造・檜皮葺の書院造と呼ばれる建物で暮らした。  
A a-正 b-正 I a-正 b-誤 U a-誤 b-正 E a-誤 b-誤

3 下線部②について、次の宗派a～cとその宗派を開いた人物の組合せとして適切なものを、あとのA～カから1つ選んで、その符号を書きなさい。  
a 臨済宗 b 浄土真宗 c 時宗  
A a-親鸞 b-栄西 c-一遍 I a-親鸞 b-一遍 c-栄西 U a-栄西 b-一遍 c-親鸞  
E a-栄西 b-親鸞 c-一遍 O a-一遍 b-栄西 c-親鸞 カ a-一遍 b-親鸞 c-栄西

4 下線部③について、この頃の出来事に関して述べた次の文a～cについて、古いものから順に並べたものを、あとのA～カから1つ選んで、その符号を書きなさい。  
a マゼランの一行が世界一周に成功した。 b 応仁の乱が起こった。 c 鉄砲が日本に伝わった。  
A a→b→c I a→c→b U b→a→c E b→c→a O c→a→b カ c→b→a

IV 次の文章を読んで、あとの問いに答えなさい。

日本国憲法は、( A )、基本的人権の尊重、平和主義を三大原理としている。第14条には、①すべて国民は法の下に平等であることが定められている。第98条には、「この憲法は国の ( B ) であって」と定められており、憲法に違反する法律などは無効だとされている。②憲法の改正手続きは第96条に定められている。憲法改正国民投票法で具体的な手続きが定められ、令和6年現在、投票年齢は満 ( C ) 歳以上である。

1 文中の ( A )～( C ) にあてはまる語句を、それぞれ書きなさい。  
2 下線部①について、日本社会の状況等を説明した文として適切なものを、次のA～Eから1つ選んで、その符号を書きなさい。  
A アイヌの人々の伝統文化を振興させるため、アイヌ文化振興法が施行された。  
I 国会議員の被選挙権について、衆議院は満25歳以上、参議院は満30歳以上から男女ともに認められている。  
U 「夫婦は、婚姻の際に定めるところに従い、夫又は妻の氏を称する」(民法750条)の規定については、最高裁判所で違憲の判決が出された。  
E 差別意識の解消と障害のある人への合理的配慮をめざして、障害者差別解消法が施行された。

3 下線部②について、次の文中の ( X )、( Y ) にあてはまる語句の組合せとして適切なものを、あとのA～Eから1つ選んで、その符号を書きなさい。

各議院の総議員の ( X ) の賛成で ( Y ) がこれを発議し、国民投票で過半数の賛成が必要だと定められている。

A X 3分の2以上 Y 内閣 I X 3分の2以上 Y 国会  
U X 3分の1以上 Y 内閣 E X 3分の1以上 Y 国会

# 令7 小学校算数・数学 (10枚のうち3)

(解答はすべて、解答用紙に記入すること)

V 次の問いに答えなさい。解答は、答えのみでよい。

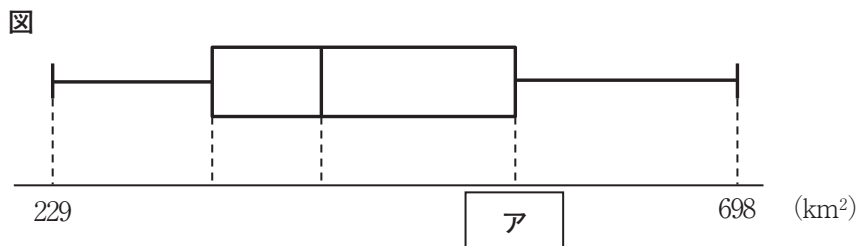
- Aさんは、持っていたお金の40%を使ったところ、残ったお金は1200円になった。Aさんが最初に持っていたお金は何円か求めなさい。
- BさんとCさんが何回かじゃんけんをする。1回のじゃんけんで、勝った場合は3点を加え、負けた場合は1点を減らし、あいこの場合は点数の変化はなしとする。最初、Bさん、Cさん2人の得点を0点とし、40回じゃんけんをしたあとのBさんの得点が34点、Cさんの得点が26点であったとき、あいこの回数は何回であったか求めなさい。

3 右の表は、兵庫県の41市町のうち、面積の大きい12の市町のデータをまとめたものである。ただし、数値は小数点以下を四捨五入した値である。次の図は、この表の12個のデータを箱ひげ図に表したものである。図中の「ア」に当てはまる数を求めなさい。

表

市町名	面積 (km <sup>2</sup> )
神戸市	557
姫路市	535
宍粟市	659
佐用町	307
豊岡市	698
養父市	423
朝来市	403
香美町	369
新温泉町	241
丹波篠山市	378
丹波市	493
南あわじ市	229

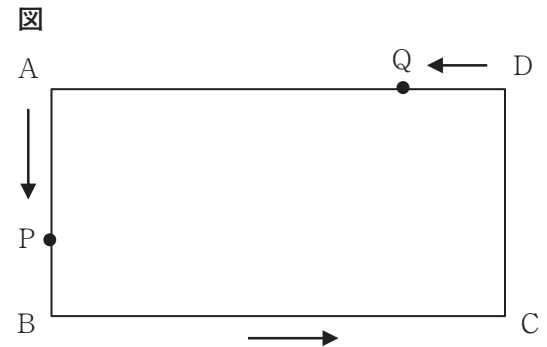
2024年兵庫県市町要覧・データ一覧より作成



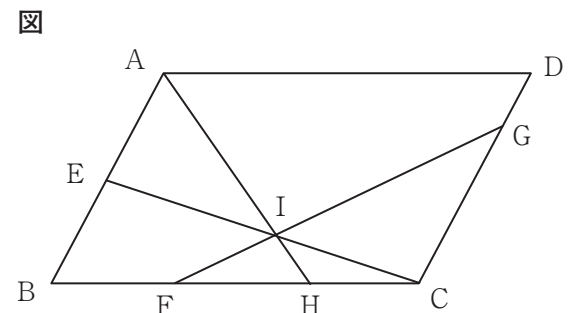
VI 右の図のように、 $AB = 9\text{ cm}$ 、 $BC = 18\text{ cm}$ の長方形ABCDがある。点Pは、秒速3cmで長方形ABCDの周上を点Aから点Bを通過して、点Cまで移動する。点Qは、秒速2cmで長方形ABCDの周上を点Dから点Aまで移動する。

点P、Qが点A、Dをそれぞれ同時に出発するとき、次の問いに答えなさい。解答は、答えのみでよい。

- 点Pが点Aを出発してから2秒後の点P、Qについて、 $\triangle APQ$ の面積は何 $\text{cm}^2$ か求めなさい。
- 点Pが点Aを出発してから $t$ 秒後の $\triangle APQ$ について、次の問いに答えなさい。
  - 点Pが辺BC上にあり、 $\triangle APQ$ の面積と $\triangle ABP$ の面積が等しくなるとき、 $t$ の値を求めなさい。
  - $\triangle APQ$ の面積が $24\text{ cm}^2$ となるとき、 $t$ の値を求めなさい。



VII 右の図のように、 $AB = 8\text{ cm}$ 、 $BC = 12\text{ cm}$ の平行四辺形ABCDがあり、辺ABの中点をE、辺BC上に $BF = 4\text{ cm}$ となる点をF、辺CD上に $CG = 6\text{ cm}$ となる点をGとする。線分CEと線分FGの交点をI、直線AIと辺BCの交点をHとするとき、次の問いに答えなさい。解答は、答えのみでよい。



- 直線ABと直線GFの交点をJとすると、線分BJの長さは何cmか求めなさい。
- 線分EIと線分ICの長さの比を、最も簡単な整数の比で表しなさい。
- 線分CHの長さは何cmか求めなさい。



# 令7 小学校理科 (10枚のうち4)

(解答はすべて、解答用紙に記入すること)

VIII 水平な床に平面鏡を垂直に立てた。右の図1は、光源装置から出た光が鏡の面で反射したときの光の道すじを表したものであり、右の図2は、鏡の前にA～Fの人が立ったようすを上から見たものである。次の問いに答えなさい。

図1

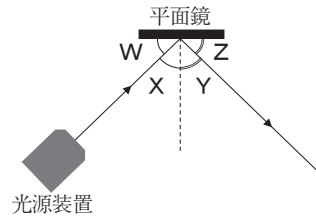
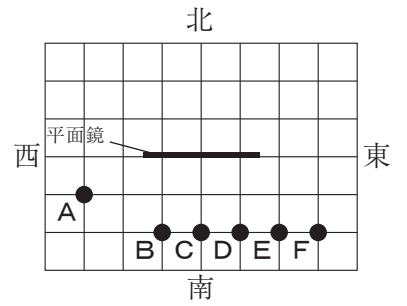


図2



1 図1で、入射角と反射角について述べた文aとbの正誤の組合せとして適切なものを、あとのア～エから1つ選んで、その符号を書きなさい。

- a 入射角はW、反射角はZである。
- b 光源装置の位置を変えて光を鏡に当てても、入射角と反射角の大きさの和は必ず90°になる。

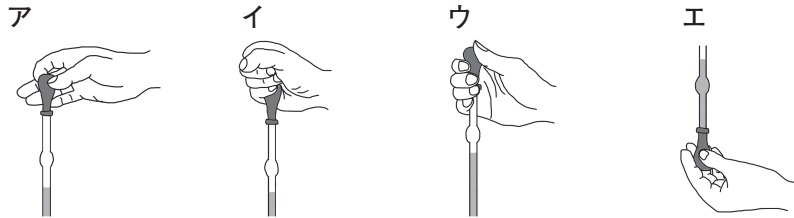
ア a-正 b-正    イ a-正 b-誤    ウ a-誤 b-正    エ a-誤 b-誤

2 図2で、Aが鏡を見て、どの人が鏡に映って見えるかを調べた。次の問いに答えなさい。ただし、図2の1目盛りは1歩で、すべて同じ距離である。

- (1) はじめ、Aが鏡を見たとき、鏡に映って見える人は何人か、書きなさい。
- (2) はじめの位置から、Aはそのまま動かず、B～F全員が一度に移動して、Aが鏡を見たときに鏡に映って見える人の数が最も少なくなる方法として適切なものを、次のア～エからすべて選んで、その符号を書きなさい。  
 ア 北に1歩移動する    イ 南に1歩移動する    ウ 東に1歩移動する    エ 西に1歩移動する

IX ビーカーにうすい塩酸を少量とり、BTB溶液を数滴加えた。このビーカーに、こまごめピペットを用いてうすい水酸化ナトリウム水溶液を少量加えてガラス棒でかき混ぜる操作を繰り返すと、液の色がしだいに変化していったが、あるところで色の変化がなくなった。次の問いに答えなさい。

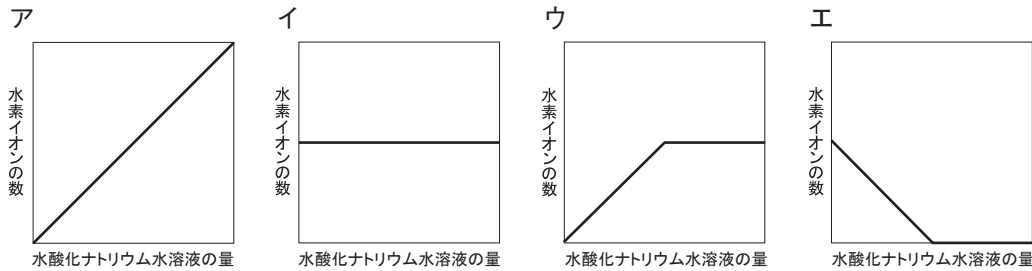
1 こまごめピペットの使い方として適切なものを、次のア～エから1つ選んで、その符号を書きなさい。



2 BTB溶液を加えた液に水酸化ナトリウム水溶液を加えていったとき、色の変化がなくなるまでの液の色の変化として適切なものを、次のア～エから1つ選んで、その符号を書きなさい。

- ア 黄色→緑色→青色    イ 青色→緑色→黄色    ウ 青色→紫色→赤色    エ 赤色→紫色→青色

3 加えた水酸化ナトリウム水溶液の量と液中の水素イオンの数を表すグラフとして適切なものを、次のア～エから1つ選んで、その符号を書きなさい。



X 右の表は、4種類の植物A～Dの特徴をまとめたもので、植物A～Dは、アサガオ、マツ、スギゴケ、イヌワラビのいずれかである。また、右の写真は、マツを撮影したものである。次の問いに答えなさい。

表

植物	葉・茎・根の区別	子房の有無	ふえ方
A	有	無	孢子
B	有	有	種子
C	無	無	孢子
D	有	無	種子

写真



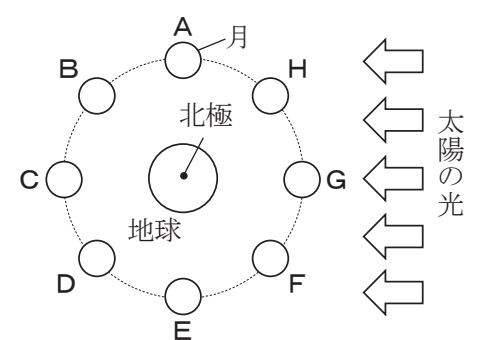
- 1 植物A～Dのうち、マツを表す符号を書きなさい。
- 2 植物A～Dのうち、水分を根から吸収する植物をすべて選んで、その符号を書きなさい。

3 マツについて述べた次の文中の( ① )、( ② )に入る適切な語句をそれぞれ選んで、解答用紙の語句を○で囲みなさい。

写真のXの部分は( ① 雄花・雌花 )であり、( ② 花粉のう・胚珠 )がむき出しの状態になっている。

XI ある地点で月の観察を行ったところ、南西の空に上弦の月が見えた。右の図は、地球、月の位置関係と太陽の光の向きを表した模式図である。次の問いに答えなさい。

図



- 1 月のように、惑星のまわりを公転している天体を何というか、漢字2字で書きなさい。
- 2 観察した日の月の位置として適切なものを、図中のA～Hから1つ選んで、その符号を書きなさい。

3 図中のEに位置する月が南中する時刻として適切なものを、次のア～エから1つ選んで、その符号を書きなさい。

- ア 午前6時ごろ    イ 正午ごろ    ウ 午後6時ごろ    エ 午前0時ごろ

4 はじめに観察した日から1週間後の、同じ時刻に、同じ地点で月を観察したときに見えた月の形と方位について述べた次の文中の( ① )、( ② )に入る適切な語句を、あとの選択肢からそれぞれ1つ選んで、その符号を書きなさい。

見えた月は( ① )で、( ② )の空で観察できた。

【①の語句】	ア 上弦の月	イ 下弦の月	ウ 満月	エ 新月	
【②の語句】	ア 西	イ 南西	ウ 南	エ 南東	オ 東

## 令7 小学校英語 (10枚のうち5)

(解答はすべて、解答用紙に記入すること)

XII 次のそれぞれの日本語に合うように、( )内の与えられた文字で始まる適切な英語1語を書きなさい。なお、解答欄には与えられた文字も含めて書くこと。

- |   |   |
|---|---|
| 1 今朝、早起きをしました。<br>I ( g ) up early this morning.        | 2 兵庫にはたくさんの有名な観光地があります。<br>Hyogo has many ( f ) places for sightseeing. |
| 3 将来、歌手になりたいです。<br>I want to be a singer in the ( f ) . | 4 あの雲はクジラのように見えます。<br>That cloud looks ( l ) a whale.                   |

XIII 加藤先生は、ALT (外国語指導助手) のスミスさんと一緒に授業を行うため、授業の流れについて打合せをしながら、簡単なメモを取っている。次の会話文とメモを読んで、あとの問いに答えなさい。

- Ms. Kato: I'd like you to join my class tomorrow and next week. Students will learn how to introduce themselves. We'll spend two lessons for this activity.
- Mr. Smith: I see. Could you tell me your plans?
- Ms. Kato: Yes. The goal of the two lessons is students will be able to introduce themselves in front of the classmates at the end of the second lesson.
- Mr. Smith: Nice. Then, shall I introduce myself as a model at the first lesson?
- Ms. Kato: Sounds good. Here are some English expressions they learned last week. They're about their favorite things. Will you use some of them in your self-introduction?
- Mr. Smith: All right. Do you want me to do it at the very beginning?
- Ms. Kato: Well, I always start my lesson with a song. My students love to sing English songs. Will you introduce yourself after that?
- Mr. Smith: OK. How do you finish your lesson?
- Ms. Kato: Basically, I tell my students what they are going to learn at the next lesson.
- Mr. Smith: Can I do that instead of you tomorrow?
- Ms. Kato: Sure. I'll take some pictures of you and my students at the end of the second lesson. And I'll ask my principal if I can put the pictures on the school website, too.

メモ

	The first lesson (tomorrow)	The second lesson (next week)
授業の流れ	Greetings. 1 ( A ) 2 ( B ) [Students review expressions they learned.] 3 ( C ) Greetings.	Greetings. 1 Students sing a song. 2 Students do the activity of self-introduction. 3 ( D ) Greetings.

問 メモの ( A ) ~ ( D ) に入る最も適切な英語を、次のア~カからそれぞれ1つ選んで、その符号を書きなさい。

- ア Ms. Kato sings songs after the lesson.  
イ Ms. Kato takes some pictures.  
ウ Mr. Smith introduces himself.  
エ Mr. Smith tells about the next lesson.  
オ Students sing a song.  
カ Students check their homework.

XIV 次の文を読んで、あとの問いに答えなさい。

Reading novels is interesting and it often becomes popular entertainment to many people. In addition, it has more ( A ) than you think. Let's see some examples of them.

First, novels are good tools to improve yourself. Many novels are easy to read, so starting with novels is a good idea if you are not good at reading difficult books. You will realize novels are really interesting, and will like books. Then, you may start to try more difficult books such as history books or culture ones.

Second, reading novels makes you ( B ). Some researchers say that having high reading ability has some relationship with your intelligence and memory. According to their researches, when children read more novels, some of them became good at mathematics. Also, elderly people who read novels regularly did not forget things easily.

Third, you will get better communication skills by reading many novels. This is because you will try to understand the feelings of the characters in the novels. After reading them, you often find you can really understand people around you.

There are other positive things of reading novels. Novels are good training ways for your creativity because you need to use your imagination when you read them. You will also be relaxed and less stressed by reading only for about five minutes. Moreover, if you read 10 novels, you will be able to experience 10 different lives about the characters. You will learn something from their lives.

Like these examples, reading novels has many good points and will make your life richer. How about reading novels and finding your original ways of reading life?

- 1 本文中の ( A )、( B ) に入る最も適切な英語を、次のア~エからそれぞれ1つ選んで、その符号を書きなさい。  
( A ) ア societies      イ duties      ウ difficulties      エ benefits  
( B ) ア tough      イ smart      ウ weak      エ specific
- 2 本文の内容と一致するものを、次のア~エから2つ選んで、その符号を書きなさい。  
ア If you want to reduce your stress and become happy, you should read novels for at least one hour every day.  
イ If you are not good at reading difficult books, novels will be useful to encourage you to read more books.  
ウ If you read more novels, you will have more chances to think about how the characters think and act in the stories.  
エ If you want to improve your reading skills, you need to read 10 novels at the same time.

令7 小学校国語解答用紙 (10枚のうち6)

I		

問六	問五	問四	問三	問二	問一
					①
					②
					④
					⑥
					⑦

小社 7/10  
 受験番号

令7 小学校社会解答用紙 (10枚のうち7)

小計		

小社

II	1		2		3	
	4				5	

III	1	A			B			2	
	3			4					

IV	1	A			B			C		
	2			3						

II		

III		

IV		



小数 8/10  
受験番号

令7 小学校算数・数学解答用紙 (10枚のうち8)

小計		

小算

V	1	円	
	2	回	
	3	ア	(km <sup>2</sup> )
VI	1	cm <sup>2</sup>	
	2	(1)	t =
		(2)	t =
VII	1	cm	
	2	EI : IC =      :	
	3	cm	

V		

VI		

VII		

小理 %10  
 受験番号

令7 小学校理科解答用紙 (10枚のうち9)

小計		

小理

VIII	1			
	2	(1)	人	
IX	1			
	2			
	3			
X	1			
	2			
	3	①	雄花 ・ 雌花	②
XI	1			
	2			
	3			
	4	①		②

VIII		

IX		

X		

XI		

小英 19/10  
受験番号

令7 小学校英語解答用紙 (10枚のうち10)

小計		



XII	1	
	2	
	3	
	4	

XII		

XIII	A	
	B	
	C	
	D	

XIII		

XIV	1	A	
		B	
	2		

XIV		

令7 小学校国語模範解答 (10枚のうち6)

I	45

問一	①	紹介	工	説明する	問二	問三	問四	問五	問六	オ
	②									
	④	参加								
	⑥	積極								
	⑦	選手								
		所属								

小社 7/10  
 受験番号

令7 小学校社会模範解答 (10枚のうち7)

小計		
45		

小社

II	1	エ	2	ウ	3	ウ
	4	カルデラ		5	エコツーリズム	

III	1	A	藤原道長		B	足利義政		2	イ
	3	エ		4	ウ				

IV	1	A	国民主権		B	最高法規		C	18	
	2	ウ		3	イ					

II		
15		

III		
15		

IV		
15		



令7 小学校算数・数学模範解答 (10枚のうち8)

小計		
45		

小算

V	1	2000 円	
	2	10 回	
	3	ア	546 (km <sup>2</sup> )
VI	1	42 cm <sup>2</sup>	
	2	(1)	$t = \frac{27}{5}$
		(2)	$t = 1, \frac{19}{3}$
VII	1	3 cm	
	2	EI : IC = 7 : 6	
	3	$\frac{18}{5}$ cm	

V		
15		

VI		
15		

VII		
15		

令7 小学校理科模範解答 (10枚のうち9)

小計		
45		

VIII	1	エ	
	2	(1)	2 人
		(2)	イ、エ
IX	1	ウ	
	2	ア	
	3	エ	
X	1	D	
	2	A、B、D	
	3	① 雄花 ・ 雌花	② 花粉のう ・ 胚珠
XI	1	衛星	
	2	A	
	3	ア	
	4	① ウ	② エ

VIII		
12		

IX		
9		

X		
12		

XI		
12		

令7 小学校英語模範解答 (10枚のうち10)

小計		
20		



XII	1	got
	2	famous
	3	future
	4	like

XII		
4		

XIII	A	オ
	B	ウ
	C	エ
	D	イ

XIII		
8		

XIV	1	A	エ
		B	イ
	2	イ	
		ウ	

XIV		
8		