

令和5年度 兵庫県公立学校教員採用候補者選考試験

試験 区分	小 学 校
----------	-------

受 験 上 の 注 意

この問題冊子の構成は10枚のうち1～5は問題、6～10は解答用紙になっています。受験者は、10枚のうち1～5の問題をすべて解答してください。

10枚のうち1	国語	(問題)	全員が解答してください
〃 2	社会	(問題)	
〃 3	算数・数学	(問題)	
〃 4	理科	(問題)	
〃 5	英語	(問題)	

指示があるまで中をあけないでください

令5 小学校国語 (10枚のうち1)

(解答はすべて、解答用紙に記入すること。なお、字数指定のある場合は句読点等の記号を一字と数えることとする。)

I 次の文章を読んで、あとの問いに答えなさい。(本文には一部省略した箇所及び表記を改めた箇所がある。)

著作権保護の観点から、本文を掲載いたしません。

(石黒浩『ロボットと人間』)

問一 傍線部①、②、⑤、⑥、⑧について、漢字は平仮名に、片仮名は漢字に書き改めなさい。

問二 本文中の「興」の漢字と同じ部首の漢字を、次のア～オから一つ選んで、その符号を書きなさい。

ア 白 イ 具 ウ 皆 エ 盗 オ 黙

問三 波線部「まるで」と同じ品詞を含むものを、次のア～オから一つ選んで、その符号を書きなさい。

ア 彼女はすごい勉強家だ。 イ 青または黒のペンで記入すること。 ウ 彼の実力はたいしたものだ。
エ 私は決してあきらめない。 オ 我思うゆえに我有り。

問四 傍線部③とはどういうことか。それを説明した次の文の空欄A・Bに入る適切なことばを、それぞれ書きなさい。ただし、Aは漢字二字で書き、Bは本文中から十五字以内で抜き出して書きなさい。

A を B こと。

問五 傍線部④はどのような点を「都合」が「よい」と言っているのか。それを説明した次の文の空欄C・Dに入る適切なことばを、それぞれ書きなさい。ただし、Cは本文中から十一字で、Dは本文中から八字で抜き出して書きなさい。

C するために、 D を必要としない点。

問六 傍線部⑦とはどういうことか。その説明として最も適切なものを、次のア～オから一つ選んで、その符号を書きなさい。

- ア 特定の行動を誘発するように作られた環境に体が反応し、その行動が起動すること。
- イ 進化の過程で体に刻まれた行動様式が、環境からの刺激によって呼び起こされること。
- ウ 言葉を用いて記録した行動パターンを参照しながら、行動方法を決めること。
- エ 時に頭で考えなくても、棲む環境に適した体の動きが無理矢理に引き出されること。
- オ 経験によって習得した行動様式のうち、最適のものを選んで行動すること。

令5 小学校社会 (10枚のうち2)

(解答はすべて、解答用紙に記入すること)

II 次の文章を読み、あとの問いに答えなさい。

①日本の気候は豊富な降水量、明瞭な四季、②地域による気候や植生の違いが特徴である。このような気候は、時に③災害をもたらすことがあるが、同時に、農産物などの豊かな恵みをもたらす源泉ともなっている。

- 下線部①について、夏は海洋から大陸に、冬は大陸から海洋に向けて吹く、日本の気候にも影響を与える風の名前を書きなさい。
- 下線部②について、沖縄などでも見られる、熱帯や亜熱帯の海岸線や河口付近の汽水域に生育する植物群の総称を書きなさい。
- 下線部③について、次の問いに答えなさい。

(1) 冷害をもたらす「やませ」について述べた文として適切なものを、次のア～エから1つ選んで、その符号を書きなさい。

- ア オホーツク海気団の勢力が弱く、小笠原気団が長く北日本を覆うと、春から夏に太平洋側で冷たく湿った北東風が吹く。
- イ オホーツク海気団の勢力が弱く、小笠原気団が長く北日本を覆うと、春から夏に日本海側で冷たく湿った北西風が吹く。
- ウ 小笠原気団の勢力が弱く、オホーツク海気団が長く北日本を覆うと、春から夏に太平洋側で冷たく湿った北東風が吹く。
- エ 小笠原気団の勢力が弱く、オホーツク海気団が長く北日本を覆うと、春から夏に日本海側で冷たく湿った北西風が吹く。

(2) 自然災害の被害を事前に予測して表した地図の名称を、カタカナ7字で書きなさい。

(3) 表1～表3はすいか、ほうれん草、みかんの日本国内における上位5県の全国に占める生産量の割合を示している。表1～表3と農産物の組合せとして適切なものを、あとのア～カから1つ選んで、その符号を書きなさい。

表1

順位	都道府県名	割合(%)
1	埼玉	10.6
2	群馬	10.5
3	千葉	9.1
4	茨城	7.7
5	宮崎	6.4

表2

順位	都道府県名	割合(%)
1	和歌山	21.8
2	静岡	15.6
3	愛媛	14.7
4	熊本	10.8
5	長崎	6.2

表3

順位	都道府県名	割合(%)
1	熊本	16.1
2	千葉	12.2
3	山形	9.2
4	鳥取	5.8
5	新潟	5.7

(農林水産省「令和2年産野菜生産出荷統計、令和2年産果樹生産出荷統計」より作成)

	ア	イ	ウ	エ	オ	カ
表1	すいか	すいか	ほうれん草	ほうれん草	みかん	みかん
表2	ほうれん草	みかん	すいか	みかん	すいか	ほうれん草
表3	みかん	ほうれん草	みかん	すいか	ほうれん草	すいか

III 次の文章を読み、あとの問いに答えなさい。

11世紀末、教皇が聖地エルサレムを奪い返すことを呼びかけ、(A)の遠征を行った。これが失敗に終わると、教皇やカトリック教会の権威は衰え、①宗教改革が始まった。②ヨーロッパ人による新航路開拓が続く、いわゆる(B)時代を迎え、イエズス会も③フランシスコ＝ザビエル等の宣教師による海外布教に力を入れた。④日本では江戸幕府によりキリスト教は禁教とされた。

- 文中の(A)、(B)にあてはまる語句を、それぞれ漢字3字で書きなさい。
- 下線部①について、この改革に関して述べた文aとbの正誤の組合せとして適切なものを、あとのア～エから1つ選んで、その符号を書きなさい。

a ルターは、聖書だけが信仰のよりどころであると説いた。 b カルバンは、人は神の救いを信じ、職業に励むべきだと説いた。

ア a-正 b-正 イ a-正 b-誤 ウ a-誤 b-正 エ a-誤 b-誤

3 下線部②について、この新航路開拓に関して述べた文として適切なものを、次のア～エから1つ選んで、その符号を書きなさい。

- ア スペインやポルトガルはビザンツ帝国を警戒し、香辛料などを得るために直接アジア諸国と取引することを考えた。
- イ スペインの援助を受けたコロンブスの船団は、大西洋を西に進み、インドに到達した。
- ウ ポルトガルのバスコ＝ダ＝ガマは、南アメリカ南端を回り、太平洋を横断してインドに到達した。
- エ スペインが派遣したマゼランの船団のうちの1隻は、世界一周に成功し、地球が球体であることを証明した。

4 下線部③について、この人物の説明として適切なものを、次のア～エから1つ選んで、その符号を書きなさい。

- ア 倭寇の船に乗って種子島に漂着し、鉄砲を伝えた。 イ 鹿児島に来航したのち、平戸・山口・堺などで布教した。
- ウ 大村氏・大友氏らに接近し、ローマ教皇に使節を送らせた。 エ 自由貿易を始めるために複数の貿易港を開く条約を結ばせた。

5 下線部④について、右の表は日本におけるキリスト教に関する出来事を時代順に並べたものである。鳥原・天草一揆の時期として適切なものを、次のア～エから1つ選んで、その符号を書きなさい。

ア Iの前 イ IとIIの間 ウ IIとIIIの間 エ IIIの後

表

I	バテレン追放令が出される
II	全国でキリスト教を禁止する
III	ポルトガル船の来航を禁止する

IV 次の文章を読み、あとの問いに答えなさい。

地方公共団体は、議員によって構成される地方議会において、その地方公共団体の法である(A)を制定できる。財政面では①地方税を中心とする(B)財源の割合が少なく、地方公共団体間の格差を減らすため国から配分され、使い方を指定されない(C)や地方債などの財源に頼ってきた。地方自治の制度においては、国政では認められていない②直接請求権が幅広く認められている。

- 文中の(A)～(C)にあてはまる語句を書きなさい。
- 下線部①について、地方税として適切なものを、次のア～エから1つ選んで、その符号を書きなさい。
ア 固定資産税 イ 所得税 ウ 相続税 エ 法人税
- 下線部②について、直接請求権に関する次の文の空欄(X)、(Y)にあてはまる語句の組合せとして適切なものを、あとのア～エから1つ選んで、その符号を書きなさい。

首長や議員の解職を請求することを(X)といい、請求に必要な署名数は有権者の(Y)以上である。

- ア X-リコール Y-50分の1 イ X-リコール Y-3分の1
- ウ X-レファレンダム Y-50分の1 エ X-レファレンダム Y-3分の1

令5 小学校算数・数学 (10枚のうち3)

(解答はすべて、解答用紙に記入すること)

V 次の各問いに答えなさい。解答は、答えのみでよい。

- 1 $\frac{83}{111}$ の小数第100位の数を求めなさい。
- 2 令和3年に発行された新500円硬貨を観察すると、中心が同じで半径が異なる2つの円が見えた。図1において、小さい円の半径が7 mm、大きい円の半径が13 mmである。小さい円の面積と斜線部分の面積の比を、最も簡単な整数の比で表しなさい。
- 3 図2のさいころの展開図が図3であるとき、図3のA、Bの面のさいころの目の数を答えなさい。ただし、さいころの目の数は1から6であり、向かい合う面の目の数の和はすべて等しい。

図1

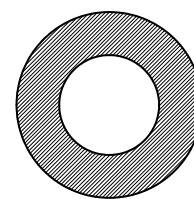


図2

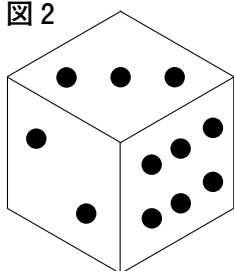
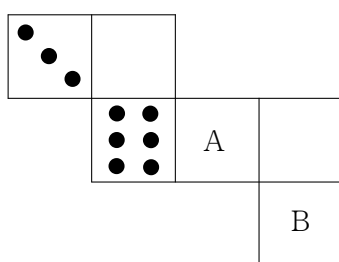


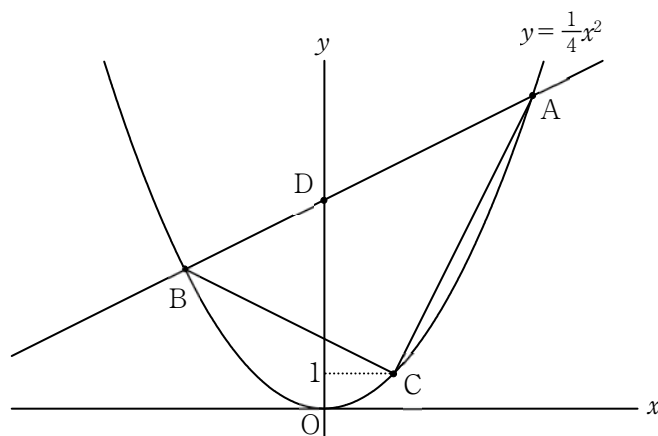
図3



VI 淡路島には1周150 kmのサイクリングコースがある。AさんとBさんが同じ場所から自転車で反対方向に出発した。Aさんは時速30 km、Bさんもある一定の速さで走り続けたところ、3時間後に2人が出会った。次の問いに答えなさい。解答は、答えのみでよい。

- 1 Aさんの走る速さは分速何 m か、求めなさい。
- 2 Bさんの走る速さは時速何 km か、求めなさい。
- 3 2人が出会ったところでBさんは向きを変え、Aさんと同じ方向に走ることにした。Aさんが出発地点に到着してからBさんが出発地点に到着するまでの時間は何分か、求めなさい。

VII 図のように2次関数 $y = \frac{1}{4}x^2$ のグラフ上に3点A、B、Cをとる。直線ABとy軸との交点をDとすると、 $AD : DB = 3 : 2$ となった。また、直線ABの傾きは $\frac{1}{2}$ であり、点Cのy座標は1である。あとの問いに答えなさい。解答は、答えのみでよい。



- 1 点Aの座標を求めなさい。
- 2 3つの辺BC、CA、ABの長さの比を、最も簡単な整数の比で表しなさい。
- 3 3点A、B、Cを通る円の面積を求めなさい。ただし、円周率は π とする。

令5 小学校理科 (10枚のうち4)

(解答はすべて、解答用紙に記入すること)

VIII ふ入りのアサガオの葉を用いて、次の操作1～5を行い、光合成について調べた。あとの問いに答えなさい。

操作1 アサガオの鉢を一昼夜、暗室に置いた。

操作2 翌日、**図**のように、ふ入りのアサガオの葉にアルミニウムはくをかぶせ、日光によく当てた後、つみとった。

操作3 つみとった葉を熱湯につけた。

操作4 葉を湯から出し、あたためたエタノールにつけた。

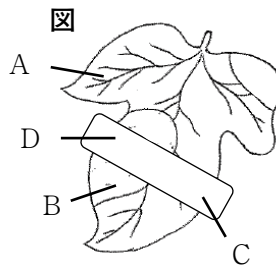
操作5 葉をエタノールから出し、水で洗った後、**試薬**につけた。

1 下線部はでんぷんに反応して色に変化する。この試薬を何というか、書きなさい。

2 操作4を行う理由を簡潔に説明しなさい。

3 光合成に光が必要であることは、操作5の結果を比較することでわかる。結果を比較する場所の組合せとして適切なものを、次のア～オから1つ選んで、その符号を書きなさい。

ア AとB イ AとC ウ AとD エ BとC オ BとD



A	緑色の部分
B	ふの部分
C	アルミニウムはくでおおった、緑色の部分
D	アルミニウムはくでおおった、ふの部分

IX 5種類の水溶液A～Eは、塩酸、アンモニア水、食塩水、砂糖水、炭酸水のいずれかである。これらの水溶液について次の実験1～4を行った。あとの問いに答えなさい。

実験1 各水溶液を蒸発皿に少量とり、アルコールランプで加熱したところ、A、B、Eの水溶液をとった蒸発皿には何も残らなかった。

実験2 各水溶液に電圧をかけたところ、Cの水溶液のみ電流が流れなかった。

実験3 各水溶液のにおいを確認したところ、AとEの水溶液から刺激臭がしたが、他の水溶液は無臭であった。

実験4 赤色リトマス紙に各水溶液をつけたところ、Aの水溶液のみ色に変化した。

1 アルコールランプの使い方として適切なものを、次のア～エから1つ選んで、その符号を書きなさい。

ア アルコールランプの下に、乾いた新聞紙を敷いて使用する。

イ 火をつけるしんの長さは、5cm程度外に出して使用する。

ウ アルコールは容器の8分目まで入れて使用する。

エ 火を消すときは、息で吹き消す。

2 水溶液A～Eは何か、それぞれ書きなさい。

X **表**は、ある地震を4か所の観測点A～Dで観測した記録である。あとの問いに答えなさい。ただし、この地震で、地中を伝わる地震の波の速さは一定であるとする。なお、観測点Dの震源までの距離は設問の都合上、記載していない。

表

観測点	初期微動の始まった時刻	主要動の始まった時刻	震源までの距離
A	9時32分46秒	9時33分22秒	270km
B	9時32分42秒	9時33分14秒	①
C	9時32分40秒	9時33分10秒	225km
D	②	9時33分38秒	

1 地震の規模を表す値を何というか、書きなさい。

2 この地震が発生した時刻を求めなさい。

3 **表**の空欄①、②を求めなさい。

XI **図**のような装置を用いて、音の性質について調べた。次の問いに答えなさい。

1 空気中を伝わる音の速さについて適切なものを、次のア～エから1つ選んで、その符号を書きなさい。

ア 高い音は、低い音よりも速く伝わる。 イ 大きな音は、小さな音よりも速く伝わる。

ウ 気温が高くなると、音はより速く伝わる。 エ 水中より、空気中の方が速く伝わる。

2 弦と音の高さの関係について説明した次の文の空欄に入る適切な語句をそれぞれ選んで、解答用紙の語句を○で囲みなさい。

図の装置で弦の長さの中央をはじいたとき、なるべく高い音を出すには、弦の太さを(① 太く・細く)し、弦の長さを(② 長く・短く)した上で、おもりの質量を(③ 大きく・小さく)する。

3 直径の異なる2種類の弦を用いて、**表**の条件で音を出す実験を行った結果、すべて同じ高さの音が出た。直径0.2mm、長さ80cmの弦で音を出すとき、**表**と同じ高さの音を出すためには、何gのおもりが必要になるか、求めなさい。

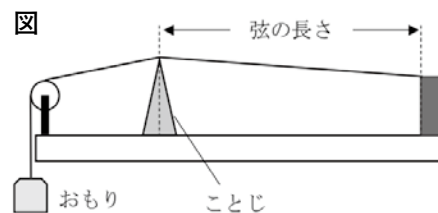
4 弦の長さが同じで、弦の直径を半分にしたとき、3の実験結果から考えると、この弦で同じ高さの音を出すために必要なおもりの質量は、もとのおもりに比べてどのようになるか、次のア～エから1つ選んで、その符号を書きなさい。

ア もとの4倍の質量

イ もとの2倍の質量

ウ もとの1/2倍の質量

エ もとの1/4倍の質量



表

弦の直径	弦の長さ	おもりの質量
0.2mm	20cm	30g
0.2mm	40cm	120g
0.2mm	60cm	270g
0.4mm	20cm	120g

令5 小学校英語 (10枚のうち5)

(解答はすべて、解答用紙に記入すること)

XII 次のそれぞれの日本語に合うように、()内の与えられた文字で始まる適切な英語1語を書きなさい。なお、解答欄には与えられた文字も含めて書くこと。

- | | |
|--------------------------------|--|
| 1 聞こえますか。
Can you (h) me? | 2 1から10まで数えましょう。
Let's (c) from one to ten. |
| 3 よくできました。
Well (d) . | 4 カードを隣の人にまわしましょう。
(P) the card to the next person. |

XIII 次の文を読んで、あとの問いに答えなさい。

Do you know how much plastic trash from packages one Japanese person creates in a year? It is about 32 kilograms, the second largest amount of plastic trash from packages in the world. About 80 percent of Japanese people do not know this fact.

A university student knew this and wanted to change the situation. He heard about using grass straws from his brother who traveled around Vietnam. This straw is made from a type of grass in Vietnam called lepironia.* The university student started a small company to sell straws made from grass. Grass straws have many good points. They are stronger than paper straws when they get wet. During the process of making grass straws, it does not emit* much carbon dioxide.* Moreover, grass straws will not be trash like plastic straws because they are made from a plant, and they will return back to nature. Farm animals can also eat them like natural grass. Grass straws have less negative impact on the environment.

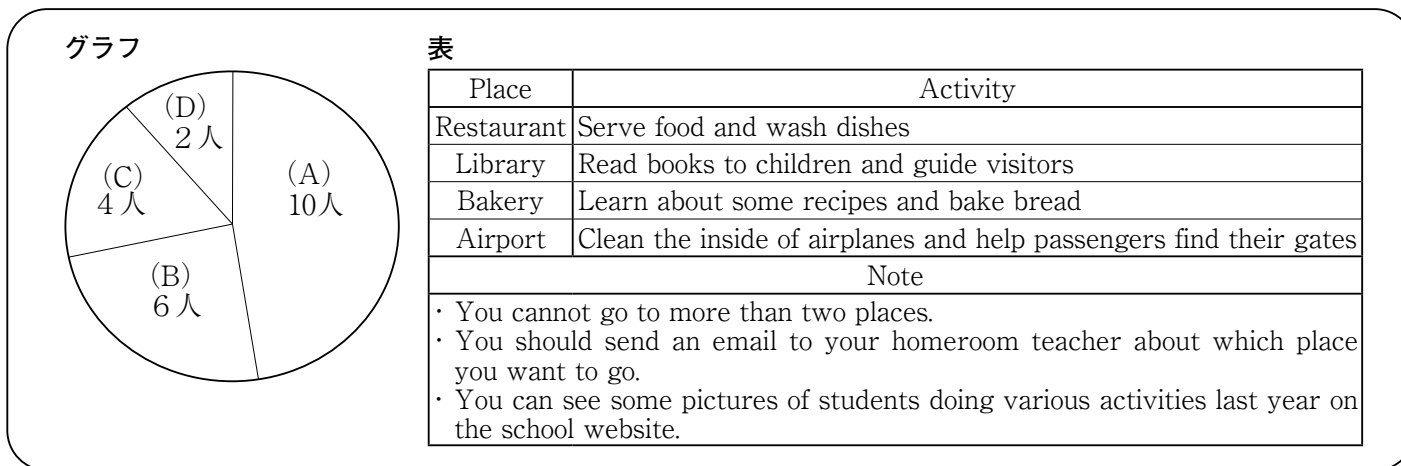
However, there are some problems with grass straws. One of them is that the price of grass straws is not low. But if many people use these eco-friendly straws, they will be able to reduce the straws' cost in the future. The university student wants many people to know the good points of using grass straws, and he is trying to send his message through the Internet in order to () () ().

(注) lepironia レピロニア (カヤツリグサ科の植物) emit 排出する carbon dioxide 二酸化炭素

- 下線部の空欄に入れるのに最も適切な英語を、本文中の連続する3語を抜き出して書きなさい。
- 本文の内容と一致するものを、次のア～オから2つ選んで、その符号を書きなさい。

- ア The university student went to Vietnam and learned about grass straws.
イ Grass straws don't have many bad effects on the environment.
ウ The price of plastic straws is as high as that of grass straws.
エ Most Japanese people do not realize that they waste a lot of plastic.
オ A lot of farmers buy grass straws to feed animals on their farm.

XIV 中学校2年生のさとみさんが、ALT (外国語指導助手) のサムさんと「トライやる・ウィーク」について話をしています。次の生徒の申込状況の途中経過に関するグラフと、体験場所や内容に関する表および会話文を読んで、あとの問いに答えなさい。



Satomi: Look at the graph. It seems the (A) is the most popular place. It seems most students want to experience making bread there.

Sam: Yes, (①). Which place are you going to?

Satomi: I like reading books, and I want to tell kids the pleasure of reading books.

Sam: Then you should go to the (B). It is the second most popular place.

Satomi: I see, I think that's the best choice for me. I can't wait! If you were a junior high school student, which would you choose?

Sam: I would go to the airport because I'm interested in the jobs there.

- 会話文中とグラフ中の (A) および (B) に入る英語を、次のア～エからそれぞれ1つ選んで、その符号を書きなさい。

ア restaurant イ library ウ bakery エ airport

- 会話文中の (①) に入る英語を、次のア～エから1つ選んで、その符号を書きなさい。

ア thank you イ I'll take it ウ you're welcome エ you're right

- 会話文、グラフおよび表の内容と一致するものを、次のア～オから2つ選んで、その符号を書きなさい。

- ア The graph shows that the airport is the most popular place.
イ Satomi is looking forward to teaching the joy of reading books to children.
ウ Sam would like to go to the airport because his father is a pilot.
エ Students can go to two or more places if they want.
オ Students can check last year's activities on the Internet.

小国 %10
 受験番号

令5 小学校国語解答用紙 (10枚のうち6)

I		
---	--	--

I

問一	①		②		③		④		⑤		⑥		⑦		⑧	
問二																
問三																
問四	A		B													
問五	C								D							
問六																

小社 7/10
 受験番号

令5 小学校社会解答用紙 (10枚のうち7)

小計		

小社

II	1			2		
	3	(1)		(2)		
					(3)	

III	1	A			B			2	
	3			4		5			

IV	1	A			B			C		
	2			3						

II		

III		

IV		

小数 8/10
受験番号

令5 小学校算数・数学解答用紙 (10枚のうち8)

小計		

小算

V	1				
	2	:			
	3	A		B	
VI	1	分速			m
	2	時速			km
	3				分
VII	1	(,)			
	2	: :			
	3				

V		

VI		

VII		

小理 %10
 受験番号

令5 小学校理科解答用紙 (10枚のうち9)

小計		

小
理

VIII	1						
	2						
	3						
IX	1						
	2	A		B		C	
		D		E			
X	1		2	時	分	秒	
	3	①	km	②	時	分	秒
XI	1						
	2	①	太く ・ 細く	②	長く ・ 短く	③	大きく ・ 小さく
	3	g					
	4						

VIII		

IX		

X		

XI		

小英 19/10
 受験番号

令5 小学校英語解答用紙 (10枚のうち10)

小計		

小英

XII	1	
	2	
	3	
	4	

XII		

XIII	1	() () ()
	2	

XIII		

XIV	1	A	
		B	
	2		
3			

XIV		

令 5 小学校国語 模範解答

問一	①	制御	②	統率	⑤	いちもくりようぜん	⑥	形状	⑧	起源
問二	ア									
問三	エ									
問四	A	社 員	B	自 分 の 体 の 一 部 の よ う に 感 じ る						
問五	C	複 雑 な 環 境 で 自 由 に 活 動	D	高 度 な 知 覚 や 思 考						
問六	ア									

総計	45
----	----

令5 小学校社会 模範解答

総計	
45	

II	1	モンスーン (季節風)		2	マングローブ (林)	
	3	(1)	ウ	(2)	ハザードマップ	(3) エ

II	15	

III	1	A	十字軍		B	大航海		2	ア
	3	エ		4	イ	5	ウ		

III	15	

IV	1	A	条例		B	自主		C	地方交付税 (地方交付税交付金)	
	2	ア		3	イ					

IV	15	

令5 小学校算数・数学 模範解答

総計	45

V	1	7			
	2	49 : 120			
	3	A	4	B	2
VI	1	分速 500 m			
	2	時速 20 km			
	3	60 分			
VII	1	(6 , 9)			
	2	3 : 4 : 5			
	3	$\frac{125}{4}\pi$			

V	15

VI	15

VII	15

令5 小学校理科 模範解答

総計		
45		

VIII	1	ヨウ素液
	2	葉を脱色するため。
	3	イ

VIII		
9		

IX	1	ウ					
	2	A	アンモニア水	B	炭酸水	C	砂糖水
		D	食塩水	E	塩酸		

IX		
12		

X	1	マグニチュード	2	9時32分10秒
	3	①	240 km	②

X		
12		

XI	1	ウ					
	2	①	太く ・ 細く	②	長く ・ 短く	③	大きく ・ 小さく
	3	480 g					
	4	エ					

XI		
12		

令5 小学校英語 模範解答

総計		
20		

XII	1	hear
	2	count
	3	done
	4	Pass

XII		
4		

XIII	1	(change)(the)(situation)
	2	イ
		エ

(順不同)

XIII		
6		

XIV	1	A	ウ
		B	イ
	2	エ	
	3	イ	
		オ	

(順不同)

XIV		
10		