

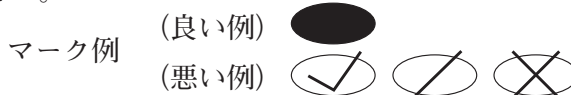
令和6年度（令和5年度実施）
高知県公立学校教員採用候補者選考審査
筆記審査（専門教養）

高等学校 看護

受審番号		氏 名	
------	--	-----	--

【注意事項】

- 1 審査開始の合図があるまで、この問題冊子の中を見ないでください。
- 2 解答用紙（マークシート）は2枚あります。切り離さないでください。
- 3 解答用紙（マークシート）は、2枚それぞれに下記に従って記入してください。
○ 記入は、HBの鉛筆を使用し、該当する○の枠からはみ出さないよう丁寧にマークしてください。



- 訂正する場合は、消しゴムで完全に消してください。
- 氏名、受審する教科・科目、受審種別、受審番号を、該当する欄に記入してください。

また、併せて、右の例に従って、受審番号をマークしてください。

万	千	百	十	一
1	2	3	4	5
○0	○0	○0	○0	○0
●0	○1	○1	○1	○1
○2	●0	○2	○2	○2
○3	○3	●0	○3	○3
○4	○4	○4	○4	○4
○5	○5	○5	○5	●0

記入例

(受審番号12345の場合)

- 4 解答は、解答用紙（マークシート）の解答欄をマークしてください。例えば、解答記号 ア と表示のある問いに対してbと解答する場合は、下の（例）のようにアの解答欄の b をマークしてください。

(例)

ア	a	●	c	d	e	○0	○1	○2	○3	○4	○5	○6	○7	○8	○9	○.	○-	○±
---	---	---	---	---	---	----	----	----	----	----	----	----	----	----	----	----	----	----

なお、一つの解答欄に対して、二つ以上マークしないでください。

- 5 筆記審査（専門教養）が終了した後、解答用紙（マークシート）のみ回収します。監督者から指示があれば、この問題冊子を、各自、持ち帰ってください。



第1問

1 令和2年(2020年)の患者調査における外来受療率(人口10万対)で最も多い傷病を、次のa～eから一つ選びなさい。

- a 新生物(腫瘍)
- b 呼吸器系の疾患
- c 消化器系の疾患
- d 内分泌, 栄養及び代謝疾患
- e 筋骨格系及び結合組織の疾患

2 日本の社会保険制度について誤っているものを、次のa～eから一つ選びなさい。

- a すべての国民が、原則として何らかの医療保険および年金保険の適用を受けられる。
- b 健康保険法において、常時5人以上の被用者を使用する事業所の被用者(臨時の雇者を除く)は被保険者となる。
- c 健康保険の保険者とは、全国健康保険協会および健康保険法に基づいて設立される健康保険組合である。
- d 健康保険制度はわが国で最も歴史の古い社会保険制度である。
- e 医療保険は、老齢、廃疾、死亡などを保険事故として長期間の保険給付を行う制度である。

3 遺伝について正しいものを、次のa～eから一つ選びなさい。

- a 核酸は糖(五炭糖)、リン酸、塩基の3つが基本単位となっている。
- b DNAは1本のヌクレオチド鎖である。
- c DNAの遺伝情報からmRNAが作られることを翻訳という。
- d RNAの塩基配列を写しとる過程を転写という。
- e mRNAは、2種類のヌクレオチドが相補的に結合して合成される。

4 酸塩基平衡の異常と要因の組み合わせについて正しいものを、次の a～e から一つ選びなさい。

- a 呼吸性アシドーシス——過換気症候群
- b 呼吸性アルカローシス——喘息
- c 代謝性アシドーシス——糖尿病時のケトン体増加
- d 代謝性アルカローシス——下痢
- e 代謝性アシドーシス——嘔吐

5 薬剤の血中濃度の上昇が最も速い投与経路を、次の a～e から一つ選びなさい。

- a 直腸内投与
- b 皮下注射
- c 筋肉内注射
- d 静脈内注射
- e 経口投与

6 ビリルビンの代謝について誤っているものを、次の a～e から一つ選びなさい。

- a 抱合型ビリルビンは水溶性が低い。
- b 脾臓内のマクロファージや単球で作られたビリルビンは、アルブミンと結合して血中を移動し、肝臓に取り込まれる。
- c 新生児黄疸は、生まれた直後では肝臓のグルクロン酸抱合能が低いためにおこる。
- d 血清ビリルビン値が上昇し、皮膚や粘膜などが黄色になることを黄疸という。
- e ウロビリノーゲンの一部は尿中へ排泄される。

7 心臓の構造と機能について正しいものを、次の a～e から一つ選びなさい。

- a 心臓の自動性の源となっているのは房室結節である。
- b 左房室弁は三尖弁とよばれる。
- c 心臓の壁は2層からなる。
- d 心尖部は、胸壁表面から拍動に触れることができる。
- e 交感神経は心拍数と心拍出量を減少させる。

8 腎臓の働きについて誤っているものを、次の a～e から一つ選びなさい。

- a 水分や電解質の調節
- b レニンを産生する
- c 血液のpHの調節
- d ビタミンKの活性化
- e 窒素系老廃物の排泄

9 止血機構と線溶について誤っているものを、次の a～e から一つ選びなさい。

- a 血小板が傷害部位の血管壁に粘着，凝集し，一次血栓が形成される。
- b 止血後に体内にできたフィブリンを溶解するしくみを線溶という。
- c 線溶では，プラスミンがプラスミノゲンに活性化する。
- d プロトロンビンは凝固因子である。
- e 凝固とは，フィブリン沈着による血栓の形成のことである。

10 呼吸について正しいものを，次の a～e から一つ選びなさい。

- a 横隔膜と外肋間筋が弛緩すると胸腔の容積が増す。
- b 肺胞腔と血液との間で，酸素と二酸化炭素の交換を行うことを内呼吸という。
- c 息を吐くときには，筋肉の収縮はほとんど関与しない。
- d 胸腔内圧は常に大気圧よりも高い。
- e 横隔膜主体の呼吸のことを胸式呼吸という。

11 脳神経と機能の組み合わせについて正しいものを，次の a～e から一つ選びなさい。

- a 動眼神経 —— 眼球運動の上斜筋の運動
- b 顔面神経 —— 顔面の表情筋の運動
- c 舌咽神経 —— 舌前 $\frac{2}{3}$ の味覚
- d 三叉神経 —— 咽頭，喉頭の運動
- e 副神経 —— 咀嚼運動

12 骨の構造について誤っているものを，次の a～e から一つ選びなさい。

シ

- a 骨は関節面を除いて骨膜に覆われている。
- b 骨膜は血管と神経に富む線維性結合組織の膜である。
- c 骨質は緻密質と海綿質からなる。
- d 長骨には，骨端と骨幹があり，その境界を骨幹端と呼ぶ。
- e 子どもでは黄色骨髄が多く，加齢とともに赤色骨髄が多くなる。

第2問

1 血圧測定について誤っているものを，次のa～eから一つ選びなさい。

- a マンシエットは，ゴム囊中央が上腕動脈の真上になるように巻く。
- b マンシエット装着部位は心臓と同等の高さにする。
- c マンシエットの幅が狭いと血圧は低く測定される。
- d マンシエットの幅は上腕の長さの $\frac{2}{3}$ 程度のもので選択する。
- e 収縮期血圧は立位の方が臥位より低い。

2 看護記録の記載時の留意点について誤っているものを，次のa～eから一つ選びなさい。

- a 事実のみを客観的かつ正確に記録する。
- b 誤解のない表現を用いる。
- c ケアを行った後は，できるだけ時間を置かずに記録する。
- d 略語を用いるときは，各施設のマニュアルに記載されている略語のみを用いる。
- e 修正する場合には，訂正前の字句が読めないように消す。

3 消毒・滅菌法について誤っているものを，次のa～eから一つ選びなさい。

- a 消毒とは感染力をもつ微生物を主に死滅させること，または除去することである。
- b 滅菌とは全微生物を完全に死滅させることである。
- c リネン類，ガラス製品は高圧蒸気滅菌での滅菌が適している。
- d 酸化エチレンガス滅菌は，人体毒性が弱い。
- e 滅菌した物品を無菌的に取り扱う技術を無菌操作という。

4 医療法施行規則に定められている病院の病室および診療所の療養病床の床面積は，患者一人につき m²以上である。

に該当するものを，次のa～eから一つ選びなさい。

- a 4.3
- b 6.4
- c 7.25
- d 9.0
- e 11.5

5 浣腸について誤っているものを、次のa～eから一つ選びなさい。

- a チューブ挿入の長さは、10～12cmである。
- b 実施前後にはバイタルサインや排ガス状態の観察を行う。
- c 患者には十分に説明し、羞恥心や緊張感に配慮する。
- d 浣腸実施後は、肛門からの出血に注意する。
- e チューブ挿入は、最初は臍部の方向に向け、続いて脊柱に沿わせるように挿入する。

6 車椅子による移乗・移送について適切なものを、次のa～eから一つ選びなさい。

- a ベッドからの移乗では、麻痺がある場合は患側に車椅子を置く。
- b 急な下り坂では前向きに車椅子を進める。
- c カーブを曲がる時は、曲がる方向側のグリップに力を入れる。
- d 移乗する前にフットサポートを下げる。
- e 段差があるときにはティッピングレバーを踏み、前輪キャスターを上げて乗り越える。

7 就床での寝衣交換について正しいものを、次のa～eから一つ選びなさい。

- a 麻痺がある場合、麻痺側から脱がせる。
- b 麻痺側を下にして着替える。
- c 着替えが終わった時に身体の下に寝衣のしわやたるみがないか確認する。
- d 和式寝衣の場合、左前身ごろの上に右前身ごろを重ねる。
- e ズボンを脱がせるときは足を伸展させる。

8 酸素3L/分で吸入している患者について、移送時に使用する500L酸素ボンベ(14.7MPa充填)の圧力計は8MPaを示している。およその使用可能時間を、次のa～eから一つ選びなさい。

- a 30分
- b 50分
- c 70分
- d 90分
- e 120分

9 ブレーデンスケールの評価項目として誤っているものを、次のa～eから一つ選びなさい。

- a 摩擦とずれ
- b 知覚の認知
- c 年齢
- d 栄養状態
- e 湿潤

10 皮下注射について正しいものを、次のa～eから一つ選びなさい。

- a 注射部位としては、肩峰と肘頭を結ぶ正中線上の上 $\frac{1}{3}$ の部位が挙げられる。
- b 注射針は18～20Gを使用する。
- c 表皮と真皮の間に薬液を注入する。
- d 浮腫のみられる部位や皮下組織の乏しい部位は避ける。
- e 医師もしくは看護師のみしかできない注射である。

11 中心静脈栄養について誤っているものを、次のa～eから一つ選びなさい。

- a 厳重な無菌操作で管理する。
- b 感染を起こすと重篤になることがある。
- c カテーテル挿入時の手技により気胸や血胸を起こすことがある。
- d 末梢静脈炎を起こしやすい。
- e 高エネルギーで長期間投与が可能である。

12 一次救命処置に該当しないものを、次のa～eから一つ選びなさい。

- a 静脈路の確保
- b 胸骨圧迫
- c 気道確保
- d 救急医療サービスへの通報
- e AEDの要請

第3問

1 アスベストが原因となる職業性疾病を、次のa～eから一つ選びなさい。

- a 騒音性難聴
- b 白蠟病
- c 腰痛
- d 悪性中皮腫
- e 熱中症

2 消化性潰瘍について誤っているものを、次のa～eから一つ選びなさい。

- a 胃酸や消化酵素による胃・十二指腸粘膜の自己消化により発生する。
- b 予後は良いが、再発率が高い。
- c 組織欠損が粘膜内にとどまっているものを潰瘍という。
- d 主な症状は、心窩部痛、悪心、胸やけなどである。
- e 突然の吐下血で緊急入院することもある。

3 心タンポナーデの症状について誤っているものを、次のa～eから一つ選びなさい。

- a 血圧の上昇
- b 頸静脈怒張
- c 静脈圧上昇
- d 心音微弱
- e 奇脈

4 糖尿病患者へのインスリン自己注射について正しいものを、次のa～dから一つ選びなさい。

- a インスリンの吸収は、腹部より大腿部が速い。
- b 注射部位は、毎回同じ部位になるように指導する。
- c 低血糖時の対応についての指導が必要である。
- d 注射器や針は一般ごみとして処理するよう指導する。

5 徒手筋力テスト (MMT) で、「正常より弱い抵抗・重力に抗して運動ができる」は、MMT と評価する。

に該当するものを、次の a～e から一つ選びなさい。

- a 1
- b 2
- c 3
- d 4
- e 5

6 貧血について誤っているものを、次の a～e から一つ選びなさい。

- a 鉄欠乏性貧血はDNA合成障害が原因である。
- b 貧血の鑑別診断には、赤血球数・ヘモグロビン濃度・ヘマトクリット値をもとにした赤血球指数が用いられる。
- c ヘモグロビン値が正常値以下になっても貧血の症状が現れないことも多い。
- d エリスロポエチンの産生が低下することで、腎性貧血となる。
- e 急性白血病による貧血は造血幹細胞の異常が原因である。

7 慢性呼吸不全患者の特徴で誤っているものを、次の a～e から一つ選びなさい。

- a 呼吸困難による身体的苦痛と身体活動への支障が大きい。
- b 栄養障害を認めることが多い。
- c 増悪を繰り返し、機能障害が進展する。
- d 不安や抑うつ症状を合併することが多い。
- e 肺動脈圧が上昇し、左心不全徴候が出現する。

8 脳ヘルニアについて正しいものを、次の a～e から一つ選びなさい。

- a 瞳孔異常はみとめられない。
- b 頭蓋内圧亢進状態が進行して、脳の一部がすきまから押し出されることで起こる。
- c 頰脈がみられる。
- d 呼吸障害はみられない。
- e 収縮期血圧が低下する。

9 放射線療法について誤っているものを，次の a～e から一つ選びなさい。

- a がんの3大治療法の一つとされている。
- b がんの治療，転移症状や延命を目指す緩和を目的とする治療法である。
- c 副作用症状である放射線宿酔は，晩期反応である。
- d 手術療法と比較して，身体への負担が少なく，QOLの維持ができる。
- e 放射線感受性が高い細胞ほど放射線療法の効果が期待できる。

10 ヒト免疫不全ウイルス（HIV）感染症について正しいものを，次の a～e から一つ選びなさい。

- a HIVに感染していれば後天性免疫不全症候群（AIDS）と診断できる。
- b HIVの感染初期は症状がない無症候期である。
- c 感染経路の多くが母子感染である。
- d HIVは白血球のうちCD4陽性リンパ球に感染して，破壊させる。
- e HIVはDNAウイルスである。

第4問

1 高齢者に脱水が起こりやすくなる理由について正しいものを、次のa～dから一つ選びなさい。

- a 腎臓の濃縮力の亢進
- b 口渴中枢の感度の上昇
- c 利尿薬の服用
- d 細胞外液量の減少

2 認知症高齢者とのコミュニケーションの基本について誤っているものを、次のa～eから一つ選びなさい。

- a 本人の発言がたとえ事実と違っていても否定しない。
- b ゆっくり落ち着いた声で話す。
- c 簡単な言葉や本人にとってなじみのある言葉を使う。
- d 子どもに接するような言葉で話す。
- e 少し離れたところから本人の視界に入る。

3 川崎病の6つの診断基準について誤っているものを、次のa～eから一つ選びなさい。

- a BCG部位の腫脹
- b 手足の硬性浮腫
- c 莓舌
- d 5日以上続く発熱
- e 非化膿性頸部リンパ節腫脹

4 子どもの遊びについて最も適切なものを、次のa～eから一つ選びなさい。

- a 並行遊びは6歳ごろに多くみられる。
- b 連合遊びは7～8歳以降にみられる。
- c 傍観者的遊びは4歳ごろに頻度が高くなる。
- d 協同遊びは5歳以降にみられる。
- e 一人遊びは3歳以降にみられる。

5 離乳について正しいものを，次の a～e から一つ選びなさい。

- a 離乳開始時期はたんぱく質の多い食品を主とする。
- b 離乳の開始とともに母乳やミルクの量は減らす。
- c 離乳中期以降からは，一般成人向けのインスタント食品をそのまま用いてもよい。
- d 離乳の開始は生後3，4か月ごろとする。
- e 生後9～11か月ごろの離乳食の調理形態は，歯ぐきでつぶせる固さとする。

6 妊娠中の食事について正しいものを，次の a～e から一つ選びなさい。

- a 鉄の付加量は授乳期よりも少ない。
- b 葉酸は妊娠前からの摂取が重要である。
- c 塩分摂取量は10g/日を目標とする。
- d エネルギーは妊娠中期の付加量が最も多い。
- e カルシウムは20歳代女性の平均摂取量の約3倍の摂取が望ましい。

7 妊娠の成立について正しいものを，次の a～e から一つ選びなさい。

- a 卵子が受精能を持つ期間は，およそ72時間である。
- b 精子の頭部が卵子の細胞表面に接着し，受精がおこる。
- c 受精卵は子宮に到達してから，卵割がおこる。
- d 原始卵胞にLHがはたらくと排卵がおこる。
- e 着床は排卵後1日目に起こる。

8 精神保健福祉に関する地域の相談窓口について誤っているものを，次の a～e から一つ選びなさい。

- a 市町村
- b 保健所・保健センター
- c 精神保健福祉センター
- d 介護老人保健施設
- e 心のケアセンター

9 プライマリナーシングについて正しいものを、次の a～e から一つ選びなさい。

ケ

- a 業務内容別に責任を分担する方式。
- b 看護師，准看護師，看護補助者がチームを組み，1つの患者グループに看護サービスを提供する。
- c 一人の看護師が患者の入院から退院までの全過程に責任を持つ。
- d リーダーとメンバーを一定期間固定し，役割と目標を明確にしてチーム活動をする。
- e ペアになった看護師2名ずつが，日々のケアや仕事の成果と責任を共有する。

10 地域包括ケアシステムについて誤っているものを，次の a～e から一つ選びなさい。

コ

- a 地域包括ケアシステムにおける地域とは，おおむね，30分以内で必要なケアを提供することができる範囲とされている。
- b 地域の実情に関わらず同じサービスが受けられることを目指している。
- c フォーマルなサービスやインフォーマルなサポートなどの社会資源が切れ目なく連携する在宅ケアシステムのことである。
- d 健康な高齢者も対象である。
- e 地域包括支援センターや市町村が要になっていることが多い。

11 訪問看護について正しいものを，次の a～d から一つ選びなさい。

サ

- a 介護保険制度による訪問看護サービスは，ケアマネジャーの訪問看護指示書に沿って提供される。
- b 利用者は，原則保険算定料金の半額を負担する。
- c 訪問看護ステーションに勤務する職種は，保健師・看護師・准看護師のみである。
- d 医療保険制度による訪問看護サービスでは，「厚生労働大臣が定める疾病等」に該当すれば，対象となる。

12 トリアージについて正しいものを，次の a～e から一つ選びなさい。

シ

- a トリアージは1度行えばよい。
- b 優先度が最も高いトリアージタグの色は赤色である。
- c トリアージタグは靴に付ける。
- d トリアージで呼吸数を測定するときには1分間しっかり計測する。
- e トリアージの実施者は医師のみである。

第5問 次の文章は、「高等学校学習指導要領（平成30年告示）解説 看護編」の「第1章 総説 第3節 看護科の目標」である。[ア]～[ウ]に該当するものを、下のa～eからそれぞれ一つずつ選びなさい。

看護の見方・考え方を働かせ、実践的・体験的な学習活動を行うことなどを通して、看護を通じ、地域や社会の保健・医療・福祉を支え、人々の健康の保持増進に寄与する職業人として必要な資質・能力を次のとおり育成することを目指す。

- (1) 看護について体系的・系統的に[ア]するとともに、関連する技術を身に付けるようにする。
- (2) 看護に関する[イ]を発見し、職業人に求められる倫理観を踏まえ合理的かつ創造的に解決する力を養う。
- (3) 職業人として必要な豊かな人間性を育み、よりよい社会の構築を目指して自ら学び、人々の[ウ]に主体的かつ協働的に取り組む態度を養う。

ア	a 思考	b 選択	c 理解
	d 学習	e 育成	

イ	a 問題点	b 不安	c 疑問
	d 能力	e 課題	

ウ	a 健康の保持増進	b 疾病の予防	c 知識の習得
	d 目標到達	e 主体的な学び	

